

Stagiatic / 12.08.2025
Mircea Logea

DISPOZITIE DE SANTIER DS-04

07.04.2025

Denumirea obiectului de investitie: Renovarea energetica aprofundata a cladirii Inspectoratului de Politie Judetean Calarasi

Amplasament: Bd. Republicii, nr. 44, mun. Calarasi, jud. Calarasi

Beneficiar: Inspectoratul de Politie Judetean Calarasi

Proiectant general: S.C. DOM CONCEPT STUDIO ARHITECTURA S.R.L.
Str. Turda, nr. 98, bl. 29A, sc. 2, et. 3, sector 1, Bucuresti

A. DOCUMENTE RELEVANTE

Nota de constatare nr. 4 din 04.03.2025



B. DESCRIERE

Dispozitia de santier DS-04 a fost intocmita conform solicitarilor beneficiarului/executantului prin Nota de constatare nr. 4 din 04.03.2025 si a sedintelor de lucru din santier, privind corelarea proiectului tehnic cu situatiile aparute in timpul executiei.

1. *NC 04 din 04.03.2025 - Referitor la cerinta expresa a beneficiarului nr 22991/SL/19.07.2024 si a situatiei constatate pe teren ca urmare a sedintei de lucru din santier la data 10.02.2025, va solicitam modificarii solutiei tehnice initiale astfel:*
 - Trasee curenti slabi conform cerinte beneficiar;

C. ANEXE

Avand in vedere cele mentionate mai sus, se impune completarea/modificarea proiectului tehnic. Lucrarile noi constatate se vor realiza conform Dispozitiei de Santier DS-04, care cuprinde urmatoarele documentatii anexate:

- Anexa 1 - CIV-DOM-07-2023_IECS02 DS4_CORP C2-PLAN IDSAI PARTER
- Anexa 2 - CIV-DOM-07-2023_IECS09.1 DS4_CORP C2- SCHEMA BLOC IDSAI
- Anexa 3 - CIV-DOM-07-2023_IECS11 DS4_CORP C2- PLAN VOCE DATE PARTER
- Anexa 4 - CIV-DOM-07-2023_IECS12 DS4_CORP C2- PLAN VOCE DATE ETAJ 1
- Anexa 5 - CIV-DOM-07-2023_IECS13 DS4_CORP C2- PLAN VOCE DATE ETAJ 2
- Anexa 6 - CIV-DOM-07-2023_IECS14 DS4_CORP C2- PLAN VOCE DATE ETAJ 3
- Anexa 7 - CIV-DOM-07-2023_IECS15 DS4_CORP C2- PLAN VOCE DATE ETAJ 4
- Anexa 8 - CIV-DOM-07-2023_IECS16 DS4_CORP C3- PLAN VOCE DATE DEMISOL
- Anexa 9 - CIV-DOM-07-2023_IECS17 DS4_CORP C3- PLAN VOCE DATE PARTER
- Anexa 10 - CIV-DOM-07-2023_IECS18 DS4_CORP C2-C3- SCHEMA BLOC INSTALATIE VOCE DATE

*DETUL INTRACORPULUI
COMITAT LEF DE POLITIE
SUNI TRASEE CAIATAU 1
09.11.2025*



Nr. certificat : 2519
ISO 9001:2015

- Anexa 11 – CIV-DOM-07-2023_IECS19 DS4_CORP C2- PLAN INSTALATIE CCTV DEMISOL
- Anexa 12 – CIV-DOM-07-2023_IECS20 DS4_CORP C2- PLAN INSTALATIE CCTV - CA - PARTER
- Anexa 13 – CIV-DOM-07-2023_IECS21 DS4_CORP C2- PLAN INST.CCTV-CA-EFR ETAJ 1
- Anexa 14 – CIV-DOM-07-2023_IECS22 DS4_CORP C2- PLAN INSTALATIE CCTV ETAJ 2
- Anexa 15 – CIV-DOM-07-2023_IECS23 DS4_CORP C2- PLAN INSTALATIE CCTV ETAJ 3
- Anexa 16 – CIV-DOM-07-2023_IECS24 DS4_CORP C2- PLAN INSTALATIE CCTV ETAJ 4
- Anexa 17 – CIV-DOM-07-2023_IECS25 DS4_CORP C3- PLAN INSTALATIE CCTV PARTER
- Anexa 18 – CIV-DOM-07-2023_IECS26 DS4_CORP C2- SCHEMA BLOC INSTALATIE CCTV
- Anexa 19 – CIV-DOM-07-2023_IECS27 DS4_CORP C3- SCHEMA BLOC INSTALATIE CCTV
- Anexa 20 – CIV-DOM-07-2023_IECS28 DS4_CORP C3- PLAN INSTALATIE CCTV DEMISOL
- Formular F2, F3

D. CONCLUZII

Prezenta dispozitie de santier intra in vigoare numai cu acordul Beneficiarului si/sau reprezentantilor acestuia.

Proiectant general

S.C. DOM CONCEPT STUDIO
ARHITECTURA S.R.L.

Executant

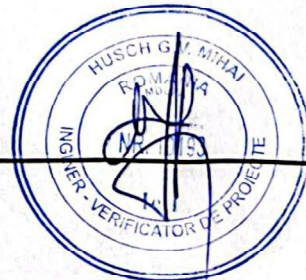
Verificator de proiecte

Proiectant, specialitate instalatii electrice curenti slabi:

Ing. Valentin Margoi
PROSYS GRUP S.R.L.

INTRERECORDUL
COMISAR SEF DE POLITIE
NUMITRISCU CRISTIAN

09.12.2023



Nr. certifiacal : 2519
ISO 9001-2015

MEMORIU JUSTIFICATIV DS-04

Denumirea obiectului de investitie: Renovarea energetica aprofundata a cladirii Inspectoratului de Politie Judetean Calarasi

Amplasament: Bd. Republicii, nr. 44, mun. Calarasi, jud. Calarasi

Beneficiar: Inspectoratul de Politie Judetean Calarasi

Proiectant general: S.C. DOM CONCEPT STUDIO ARHITECTURA S.R.L.
Str. Turda, nr. 98, bl. 29A, sc. 2, et. 3, sector 1, Bucuresti

A. PREAMBUL

Memoriul justificativ a fost intocmit conform Notei de Constatate nr. 04 din data de 04.03.2025, privind:

- Referitor la cerinta expresa a beneficiarului nr 22991/SL/19.07.2024 si a situatiei constatate pe teren ca urmare a sedintei de lucru din santier la data 10.02.2025, va solicitam modificarii solutiei tehnice initiale astfel:
 - Trasee curenti slabi conform cerinte beneficiar;

B. JUSTIFICARE

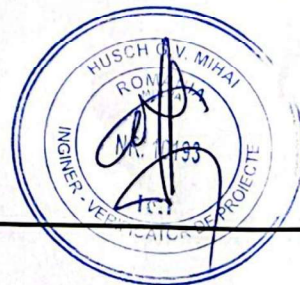
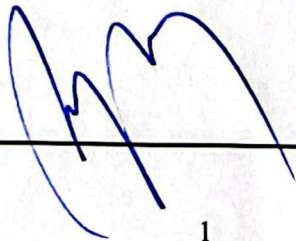
In cadrul proiectului tehnic initial nu au fost prevazute instalatiile electrice de curenti slabi precum instalatie CCTV, control acces, sistem antifractie si reseaua de voce-date (in totalitate). La solicitarea ulterioara a beneficiarului si prin nevoia de implementare a proiectului SISPOL 2 – componenta „Infrastructura de retea securizata SIENA”, aceste solutii au fost integrate.

C. CONCLUZII

Prezenta dispozitie de santier intra in vigoare numai cu acordul Beneficiarului si/sau reprezentantilor acestuia.

Proiectant general
S.C. DOM CONCEPT STUDIO ARHITECTURA S.R.L.

Proiectant, specialitatea instalatii electrice curenti slabi
ing. Valentin Margoi / S.C. PROSYS GRUP S.R.L.



PROIECTUL IN EXECUTIUNEA
COMISAR POLITIE
DOMINICU CRISTIAN
09.02.2025



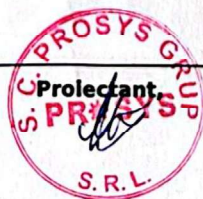
Nr. certificat : 2519
ISO 9001-2015

Beneficiar:
Executant:
Proiectant:
Obiectivul: SCN1133618_RENOVAREA ENERGETICA APROFUNDATA A CLADIRII IPJ
CALARASI

CENTRALIZATORUL
pe obiectiv al suplimentarilor din perioada
13/06/2025 - 13/06/2025

null

Nr.	Nr. cap. Deviz General	Denumirea captolelor si subcaptolelor de cheltuieli	Valoare (fara TVA)		Din care C+M	
			Lel	Lel	Lel	Lel
0	1	2	3	4		
1	4	Cheltuieli pentru investitia de baza				
1.1	4.1	Constructii si instalatii				
		001 CORP C2				
		005 66ESC2 INSTALATII ELECTRICE CURENTI SLABI, VOCE DATE, CORP C2, FAZA P.Th.				
		003.1 NCS2 ICS C2 DS04				
		002 CORP C3				
		005 66ESC3 INSTALATII ELECTRICE, CURENTI SLABI, VOCE DATE, CORP C3, FAZA P.Th.				
		003.1 NCS2 ICS C3 DS04				
TOTAL (fara TVA)						
TOTAL (cu TVA)						



Beneficiar:
Executant:
Proiectant:
Obiectivul: SCN1133618_RENOVAREA ENERGETICA APROFUNDATA A CLADIRII IPJ
CALARASI
Obiectul: 001 CORP C2

CENTRALIZATORUL
pe obiect al suplimentarilor din perioada
13/06/2025 - 13/06/2025

null

Nr.	Nr cap. Deviz General	Cheltulele pe categoria de lucrari	Valoare (fara TVA)
			Lei
0	1	2	3
CAPITOL I			
II. Constructii si instalatii			
	4.1.4	Instalatii	
		005 66ESC2 INSTALATII ELECTRICE CURENTI SLABI, VOCE DATE, CORP C2, FAZA P.Th.	
		003.1 NCS2 ICS C2 DS04	
TOTAL CAPITOL I			
TOTAL 001 CORP C2 (fara TVA)			
TOTAL 001 CORP C2 (cu TVA)			



Beneficiar:
 Executant:
 Proiectant:
 Obiectivul: SCN1133618_RENOVAREA ENERGETICA APROFUNDATA A CLADIRII IPJ
 CALARASI
 Obiectul: 001 CORP C2
 Stadiul fizic: 005 66ESC2 INSTALATII ELECTRICE CURENTI SLABI, VOCE DATE, CORP
 C2, FAZA P.Th.

Formular F3ncs - Comanda suplimentara la data 13/06/2025
Lista cu cantitati de lucrari pe categorii de lucrari

SECTIUNEA TEHNICA				SECTIUNEA FINANCIARA	
Nr.	Capitol de lucrari	U.M.	Cantitatea	Pretul unitar (fara TVA) - Lei -	TOTALUL (fara TVA) - Lei -
0	1	2	3	4	5 = 3 x 4
2	ED08J1[17] - PRIZA DUBLA VOCE -DATE RJ45, CAT. 6, MONTAJ INGROPAT IN PLINTA DE TIP DLP, MONTARE SI PROCURARE	BUC.	49.00		
			material:		
			manopera:		
			utilaj:		
			transport:		

TOTAL 1 (Cheltulele directe)

Greutate Materiale (tone)	Ore Manopera	Material	Manopera	Utilaj	Transport	TOTAL

Recapitulatie	Valoare	Material	Manopera	Utilaj	Transport	TOTAL

Alte cheltulele directe						
Contribuția asiguratorie pentru muncă						
T2 = T1 + Alte cheltulele directe						

Cheltulele indirecte						
Cheltulele indirecte						
T3 = T2 + Cheltulele indirecte						

Beneficiu						
Profit						
T4 = T3 + Beneficiu						

TOTAL GENERAL (fara TVA)	
TVA (19.00%)	
TOTAL GENERAL (Inclusiv TVA)	



Beneficiar:
 Executant:
 Proiectant:
 Obiectivul: SCN1133618_RENOVAREA ENERGETICA APROFUNDATA A CLADIRII IPJ
 CALARASI
 Obiectul: 001 CORP C2
 Stadiul fizic: 003.1 NCS2 ICS C2 DS04

Formular F3ncs - Comanda suplimentara la data 13/06/2025
Lista cu cantitati de lucrari pe categorii de lucrari

SECTIUNEA TEHNICA				SECTIUNEA FINANCIARA	
Nr.	Capitol de lucrari	U.M.	Cantitatea	Pretul unitar (fara TVA) - Lei -	TOTALUL (fara TVA) - Lei -
0	1	2	3	4	5 = 3 x 4
1	TCB33C1# - Transponder, 4 intrari, 2 iesiri, doua relele programabile, ip40	buc	1.00		
			material:		
			manopera:		
			utilaj:		
2	ES15A6* - Mufarea cablurilor pentru transmisia de date; cablu IP (UTP).	buc	12.00		
			material:		
			manopera:		
			utilaj:		
3	ES16A1* - Programarea si configurarea softurilor; software IP, standard	buc	1.00		
			material:		
			manopera:		
			utilaj:		
4	EA03A01#-3 - Cablu voce date ftp cat. 6	m	3,376.00		
			material:		
			manopera:		
			utilaj:		
5	EA01A2 - Sistem TUB Izolant PVC Ø16 mm / plinta tip DLP. Include toate piesele si accesoriile conform specificatiilor tehnice furnizate de producator (PT)	m	3,438.00		
			material:		
			manopera:		
			utilaj:		
6	ET02A1* - Montarea unitatii centrale de control acces	buc	2.00		
			material:		
			manopera:		
			utilaj:		
			transport:		

SECTIUNEA TEHNICA				SECTIUNEA FINANCIARA	
Nr.	Capitol de lucrari	U.M.	Cantitatea	Pretul unitar (fara TVA) - Lei -	TOTALUL (fara TVA) - Lei -
0	1	2	3	4	5 = 3 x 4
7	ET05A2* - Montarea Electromagnet control acces	buc	2.00		
			material:		
			manopera:		
			utilaj:		
8	ED10M1 - Buton de actionare si comanda pentru actionare la distanta- iesire	buc	2.00		
			material:		
			manopera:		
			utilaj:		
9	ED10M1 - Buton de actionare si comanda pentru actionare la distanta- iesire urgenta	buc	2.00		
			material:		
			manopera:		
			utilaj:		
10	AMC3D23D# - Sursa de alimentare cu back-up, 12v-5a, acumulator recomandat 12v/7ah	buc	2.00		
			material:		
			manopera:		
			utilaj:		
11	321456a18 - Cartele de acces unice	buc	100.00		
			material:		
			manopera:		
			utilaj:		
12	EC02D1[6] - CABLU VOCE DATE UTP CAT 6, MONTARE SI PROCURARE	M	23,045.00		
			material:		
			manopera:		
			utilaj:		
13	EA02A01^ - Cablu myyup 2x1.5	m	10.00		
			material:		
			manopera:		
			utilaj:		
14	EA02A01^-1 - Cablu efracție 6x0.22	m	110.00		
			material:		
			manopera:		
			utilaj:		
15	EA03A01#-2 - Cablu hdmi	m	35.00		
			material:		
			manopera:		
			utilaj:		
			transport:		
			material:		
			manopera:		
			utilaj:		
			transport:		
			material:		
			manopera:		
			utilaj:		
			transport:		
			material:		
			manopera:		
			utilaj:		

SECTIUNEA TEHNICA				SECTIUNEA FINANCIARA	
Nr.	Capitol de lucrari	U.M.	Cantitatea	Pretul unitar (fara TVA) - Lei -	TOTALUL (fara TVA) - Lei -
0	1	2	3	4	5 = 3 x 4
16	IA15A01> - Senzor de miscare	buc	2.00		
			material:		
			manopera:		
			utilaj:		
			transport:		
17	EB10A1[1] - Jgheab metalic din tabla perforata zincata montat in plafonul fals, complet echipat, cu capace, imbinari, piese reductie, elemente de prindere, intersectii etc., dim. 400x60	M	5.00		
			material:		
			manopera:		
			utilaj:		
			transport:		
18	EB10A1[2] - Jgheab metalic din tabla perforata zincata montat in plafonul fals, complet echipat, cu capace, imbinari, piese reductie, elemente de prindere, intersectii etc., dim. 300x60	M	25.00		
			material:		
			manopera:		
			utilaj:		
			transport:		
19	EB10A1[3] - Jgheab metalic din tabla perforata zincata montat in plafonul fals, complet echipat, cu capace, imbinari, piese reductie, elemente de prindere, intersectii etc., dim. 200x60	M	190.00		
			material:		
			manopera:		
			utilaj:		
			transport:		
20	EB10A1[4] - Jgheab metalic din tabla perforata zincata montat in plafonul fals, complet echipat, cu capace, imbinari, piese reductie, elemente de prindere, intersectii etc., dim. 150x60	M	55.00		
			material:		
			manopera:		
			utilaj:		
			transport:		
21	EB10A1[5] - Jgheab metalic din tabla perforata zincata montat in plafonul fals, complet echipat, cu capace, imbinari, piese reductie, elemente de prindere, intersectii etc., dim. 100x60	M	120.00		
			material:		
			manopera:		
			utilaj:		
			transport:		
22	QCD01A20-1 - Sistem prindere cabluri electrice cu cleme de fixare	ans	1.00		
			material:		
			manopera:		
			utilaj:		
			transport:		

TOTAL 1 (Cheltuieli directe)

Greutate Materiale (tone)	Ore Manopera	Material	Manopera	Utilaj	Transport	TOTAL

Recapitulatie	Valoare	Material	Manopera	Utilaj	Transport	TOTAL

Alte cheltuieli directe						
Contribuția asiguratorie pentru muncă						
T2 = T1 + Alte cheltuieli directe						

Recapitulatie	Valoare	Material	Manopera	Utilaj	Transport	TOTAL
Cheltuieli Indirecte						
Cheltuieli indirecte						
T3 = T2 + Cheltuieli Indirecte						
Beneficiu						
Profit						
T4 = T3 + Beneficiu						
TOTAL GENERAL (fara TVA)						
TVA (19.00%)						
TOTAL GENERAL (Inclusiv TVA)						



Beneficiar:
 Executant:
 Proiectant:
 Obiectivul: SCN1133618_RENOVAREA ENERGETICA APROFUNDATA A CLADIRII IPJ
 CALARASI
 Obiectul: 002 CORP C3

**CENTRALIZATORUL
 pe obiect al suplimentarilor din perioada
 13/06/2025 - 13/06/2025**

null

Nr.	Nr cap. Deviz General	Cheltulele pe categoria de lucrari	Valoare (fara TVA)
			Lei
0	1	2	3
CAPITOL I			
II. Constructii si instalatii			
	4.1.4	Instalatii	
		005 66ESC3 INSTALATII ELECTRICE, CURENTI SLABI, VOCE DATE, CORP C3, FAZA P.Th.	
		003.1 NCS2 ICS C3 DS04	
TOTAL CAPITOL I			
TOTAL 002 CORP C3 (fara TVA)			
TOTAL 002 CORP C3 (cu TVA)			



Beneficiar:
 Executant:
 Proiectant:
 Obiectivul: SCN1133618_RENOVAREA ENERGETICA APROFUNDATA A CLADIRII IPJ
 CALARASI
 Obiectul: 002 CORP C3
 Stadiul fizic: 005 66ESC3 INSTALATII ELECTRICE, CURENTI SLABI, VOCE DATE,
 CORP C3, FAZA P.Th.

Formular F3ncs - Comanda suplimentara la data 13/06/2025
Lista cu cantitati de lucrari pe categorii de lucrari

SECTIUNEA TEHNICA				SECTIUNEA FINANCIARA	
Nr.	Capitol de lucrari	U.M.	Cantitatea	Pretul unitar (fara TVA) - Lei -	TOTALUL (fara TVA) - Lei -
0	1	2	3	4	5 = 3 x 4
1	ED08J1[17] - PRIZA DUBLA VOCE -DATE RJ45, CAT. 6, MONTAJ INGROPAT IN PLINTA DE TIP DLP, MONTARE SI PROCURARE	BUC.	1.00		
			material:		
			manopera:		
			utilaj:		
			transport:		
2	EC02D1[6] - CABLU VOCE DATE UTP CAT 6, MONTARE SI PROCURARE	M	4,710.00		
			material:		
			manopera:		
			utilaj:		
			transport:		

TOTAL 1 (Cheltulele directe)

Greutate Materiale (tone)	Ore Manopera	Material	Manopera	Utilaj	Transport	TOTAL

Recapitulatie	Valoare	Material	Manopera	Utilaj	Transport	TOTAL

Alte cheltulele directe

Contribuția asiguratorie pentru muncă						

T2 = T1 + Alte cheltulele directe

Cheltulele indirecte

Cheltuieli indirecte						

T3 = T2 + Cheltulele indirecte

Beneficiu

Profit						

T4 = T3 + Beneficiu

TOTAL GENERAL (fara TVA)	
TVA (19.00%)	
TOTAL GENERAL (Inclusiv TVA)	



Beneficiar:
 Executant:
 Proiectant:
 Obiectivul: SCN1133618_RENOVAREA ENERGETICA APROFUNDATA A CLADIRII IPJ
 CALARASI
 Obiectul: 002 CORP C3
 Stadiul fizic: 003.1 NCS2 ICS C3 DS04

**Formular F3ncs - Comanda suplimentara la data 13/06/2025
 Lista cu cantitati de lucrari pe categorii de lucrari**

SECTIUNEA TEHNICA				SECTIUNEA FINANCIARA	
Nr.	Capitol de lucrari	U.M.	Cantitatea	Pretul unitar (fara TVA) - Lei -	TOTALUL (fara TVA) - Lei -
0	1	2	3	4	5 = 3 x 4
1	ED08J1[17] - Priza dubla voce date RJ45, CAT.6, montaj ingropat in plinta tip DLP, Montare si Procurare	buc	1.00		
			material:		
			manopera:		
			utilaj:		
2	ED08J1[17] - Priza dubla voce date RJ45, , montaj in cutie de pardoseala	buc	4.00		
			material:		
			manopera:		
			utilaj:		
3	EA03A01#-3 - Cablu voce date ftp cat. 6	m	4,950.00		
			material:		
			manopera:		
			utilaj:		
4	EA01A2 - Sistem TUB Izolant PVC Ø16 mm / plinta tip DLP. Include toate piesele si accesoriile conform specificatiilor tehnice furnizate de producator (PT)	m	3,060.00		
			material:		
			manopera:		
			utilaj:		
5	EA03A01#-2 - Cablu hdmi	m	35.00		
			material:		
			manopera:		
			utilaj:		
6	EB10A1[1] - Jgheab metalic din tabla perforata zincata montat in plafonul fals, complet echipat, cu capace, imbinari, piese reductie, elemente de prindere, intersectii etc., dim. 400x60	M	33.00		
			material:		
			manopera:		
			utilaj:		
			transport:		

SECTIUNEA TEHNICA				SECTIUNEA FINANCIARA	
Nr.	Capitol de lucrari	U.M.	Cantitatea	Pretul unitar (fara TVA) - Lei -	TOTALUL (fara TVA) - Lei -
0	1	2	3	4	5 = 3 x 4
7	EB10A1[5] - Jgheab metalic din tabla perforata zincata montat in plafonul fals, complet echipat, cu capace, imbinari, piese reductie, elemente de prindere, intersectii etc., dim. 100x60	M	90.00		
			material:		
			manopera:		
			utilaj:		
			transport:		
8	QCD01A20-1 - Sistem prindere cabluri electrice cu cleme de fixare	ans	1.00		
			material:		
			manopera:		
			utilaj:		
			transport:		

TOTAL 1 (Cheltulele directe)

Greutate Materiale (tone)	Ore Manopera	Material	Manopera	Utilaj	Transport	TOTAL

Recapitulatie	Valoare	Material	Manopera	Utilaj	Transport	TOTAL

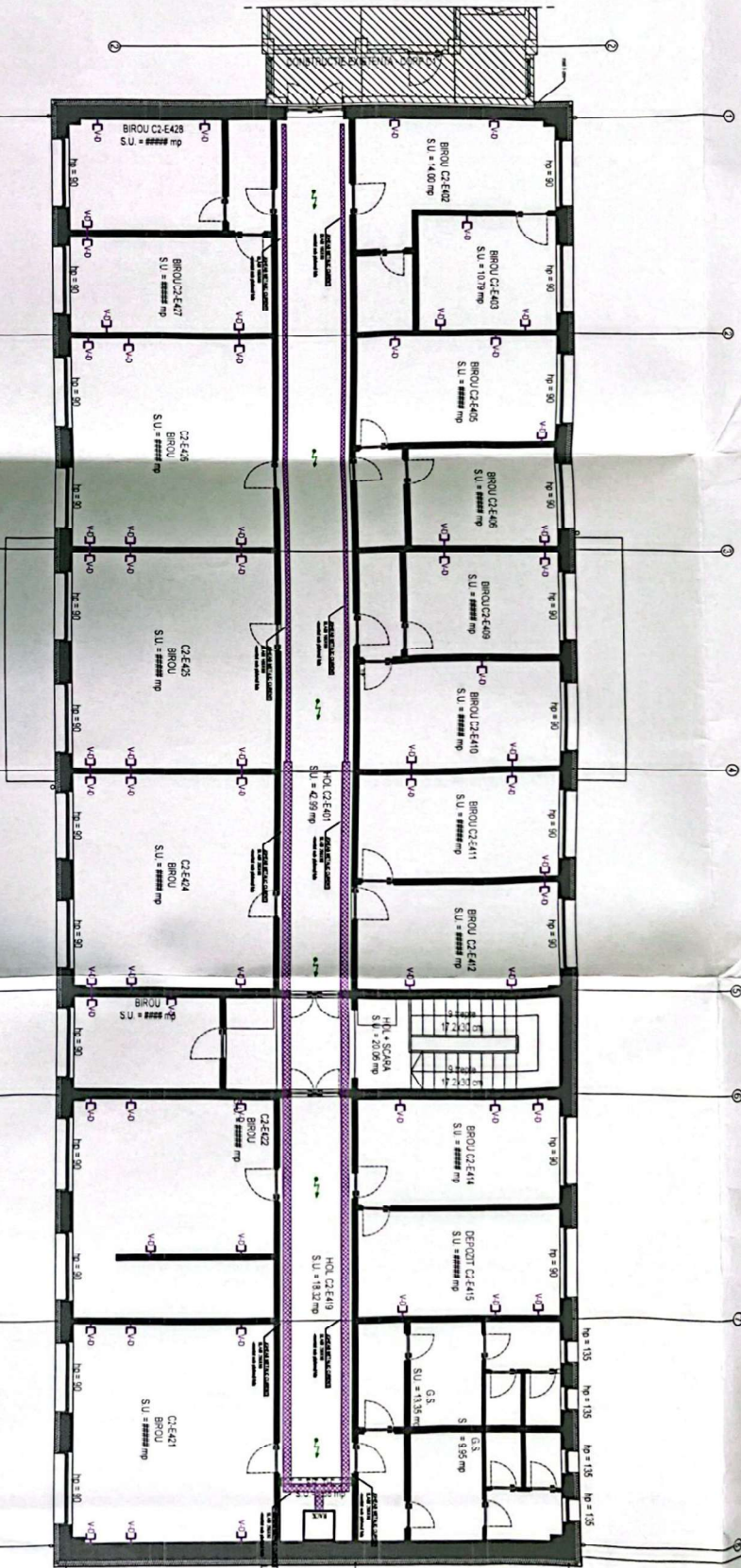
Alte cheltulele directe						
Contribuția asiguratorie pentru muncă						
T2 = T1 + Alte cheltulele directe						

Cheltulele indirecte						
Cheltulele indirecte						
T3 = T2 + Cheltulele indirecte						

Beneficiu						
Profit						
T4 = T3 + Beneficiu						

TOTAL GENERAL (fara TVA)	
VA (19.00%)	
TOTAL GENERAL (Inclusiv TVA)	





LEGENDA VOCE DATE ETIAJ 4

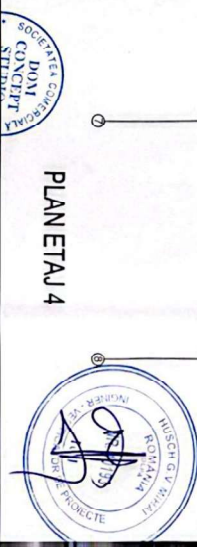
- 0-0 - priza etajelor vechi sau de tip PUS cat. 6, monol. epurant
 - 0.00 - nivel caldai (TP cat. 6 (Acacia Poni))
 - 0.00 - nivelul mediu de caldai, curteni caldai
 - 0.00 - nivel etajelor

NOTA 1
 - Se vor realiza toate lucrarile necesare pentru asigurarea unei bune functionari a sistemului de ventilatie, astfel incat acestea sa nu se afecteze in cazul in care apar situatii reprezentative, in urma lucrului cu profesionalii de specialitate.

NOTA 2
 - Realizarea proiectului de voce date va fi realizata in colaborare cu proiectantul de voce date, pe baza de calculi medietice.

PLAN ETAJ 4

TIPOLOGIE RENOVARE ENERGETICA APROFUNDATA A CLASII INSPECTORATULUI DE POLITIE JUDETEAN CALARASI	CATEGORIA DE IMPORTANTA - A - CORP H.G. 300/1993 CLASA DE RESISTENTA LA FCC - II - CORP nr. 11999 RISC DE INCENDIU - MIC - CORP P.11999
BENEFICIAR B-DOL REVULIUN, NR.44, MIUL CALARASI, JUDE CALARASI	PROIECTANT PROIECT GRUP S.R.L. Str. Poniului nr. 20, etaj 1, Bucuresti Tel: +40 724 07 587
PROIECTANT DOMI CONCEPT ARCHITECTURA S.R.L. Str. Poniului nr. 20, etaj 1, Bucuresti Tel: +40 724 07 587	PROIECTANT DOMI CONCEPT ARCHITECTURA S.R.L. Str. Poniului nr. 20, etaj 1, Bucuresti Tel: +40 724 07 587
PROIECTANT DOMI CONCEPT ARCHITECTURA S.R.L. Str. Poniului nr. 20, etaj 1, Bucuresti Tel: +40 724 07 587	PROIECTANT DOMI CONCEPT ARCHITECTURA S.R.L. Str. Poniului nr. 20, etaj 1, Bucuresti Tel: +40 724 07 587
PROIECTANT DOMI CONCEPT ARCHITECTURA S.R.L. Str. Poniului nr. 20, etaj 1, Bucuresti Tel: +40 724 07 587	PROIECTANT DOMI CONCEPT ARCHITECTURA S.R.L. Str. Poniului nr. 20, etaj 1, Bucuresti Tel: +40 724 07 587

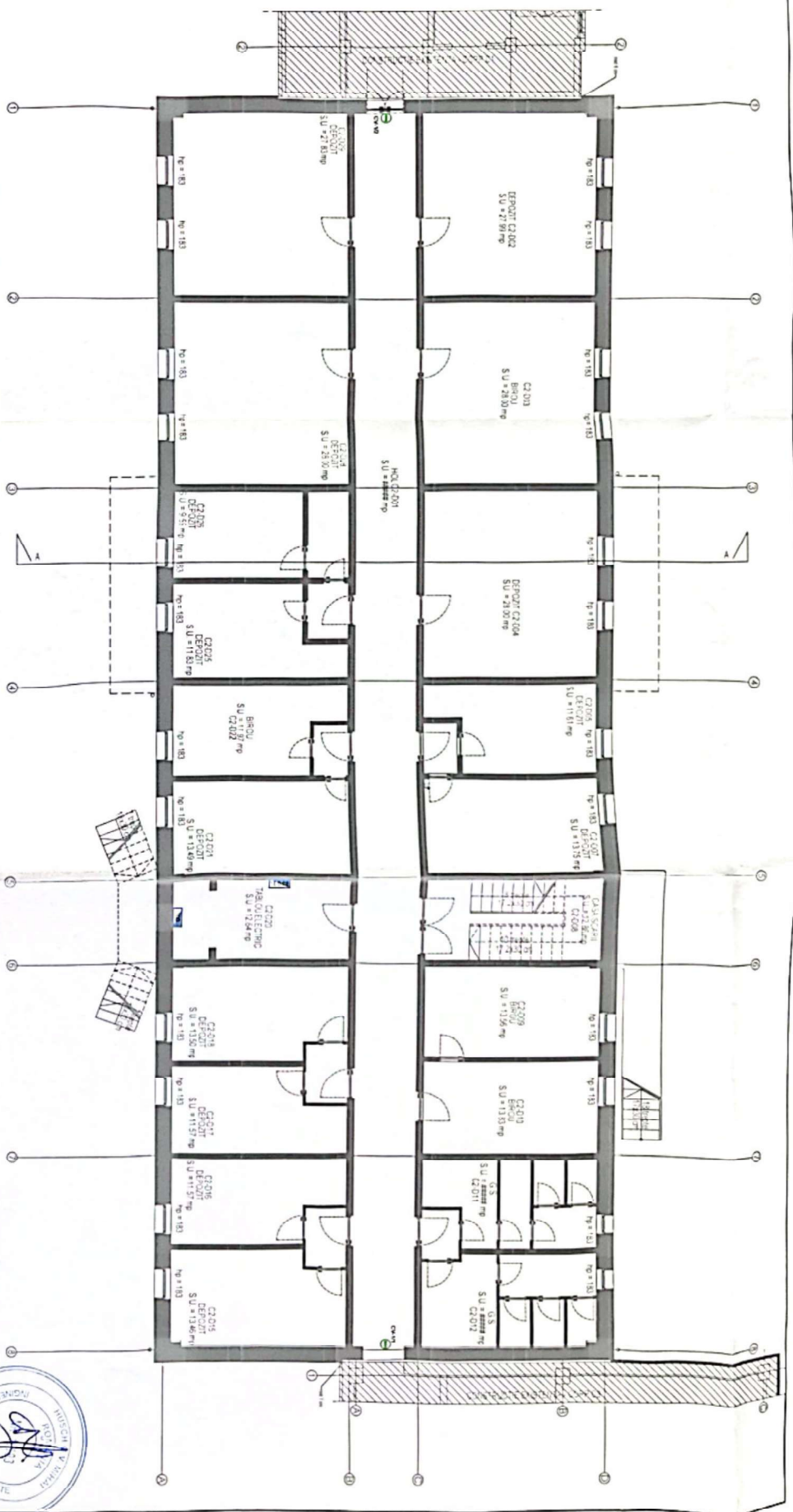




LEGENDA COTIV/DAIMISO:

- Camera video, monitor si imprimare
- Camera video, monitor si imprimare

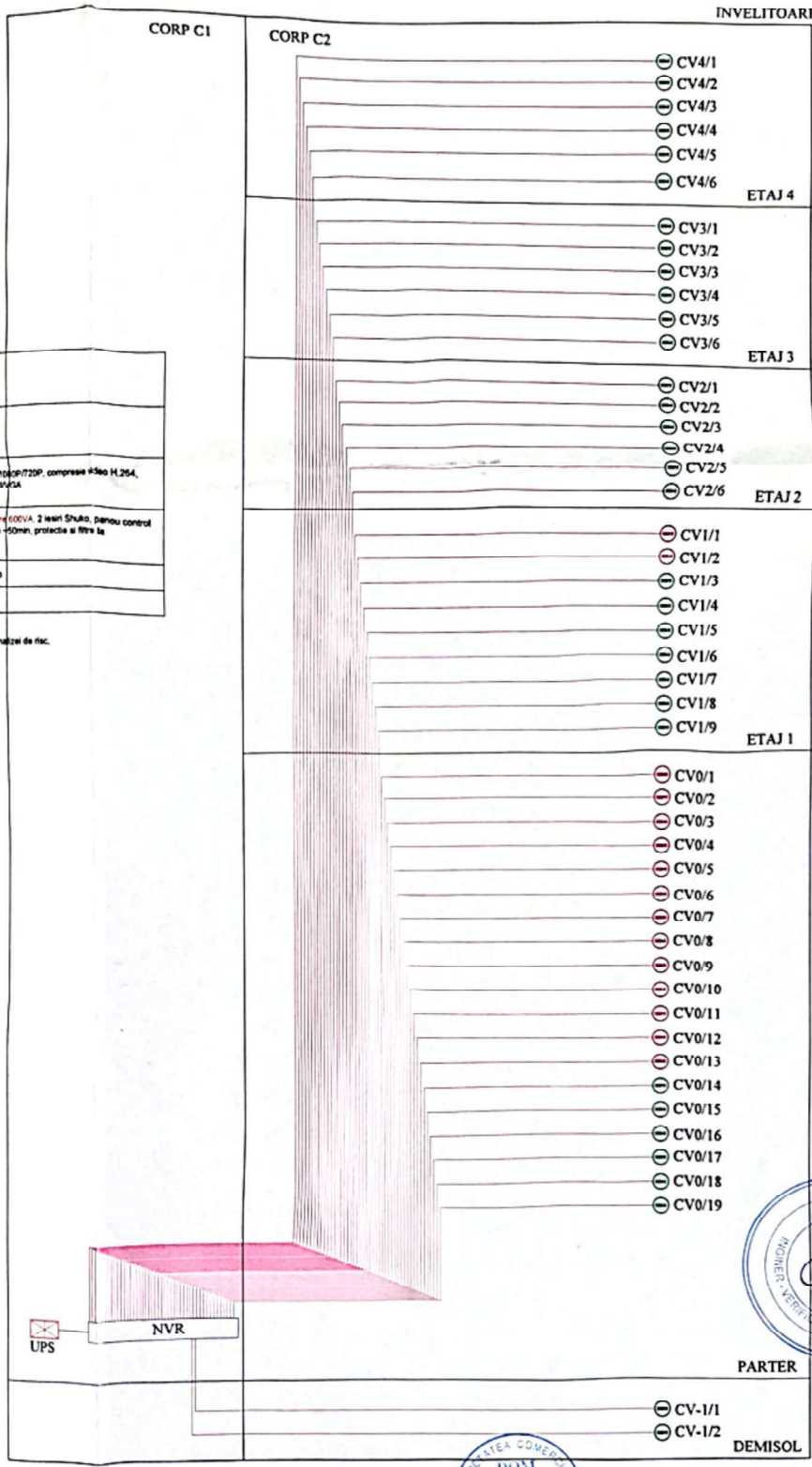
Nota:
Proiectul tehnic poate suferi modificari in urma elaborarii analizei de risc.



PLAN DEMISOL



TITLU PROIECT RENOVARE ENERGETICA APROFUNDATA SI CLADIREA INSPECTORATULUI DE POLITIE JUDETEAN CALARASI		CATEGORIA DE IMPORTANTA - A - COEF. H.C. (700/700) CLASA DE IMPORTANTA - I - COEF. P.H. (10/10)	
PROIECTANT DOM CONCEPT STUDIO ARHITECTURA S.R.L. Str. Iulian M. N. S.A. nr. 1, Bucuresti Tel: +40 724 200 000 Fax: +40 724 200 000		PROIECTANT PROSTA GROUP S.R.L. Str. Izvoarelor nr. 20, sector 1, Bucuresti Tel: +40 724 100 500 Fax: +40 724 100 500	
PROIECTANT CIV INDOUST Str. Izvoarelor nr. 20, sector 1, Bucuresti Tel: +40 724 100 500 Fax: +40 724 100 500		PROIECTANT CIV INDOUST Str. Izvoarelor nr. 20, sector 1, Bucuresti Tel: +40 724 100 500 Fax: +40 724 100 500	
PROIECTANT CIV INDOUST Str. Izvoarelor nr. 20, sector 1, Bucuresti Tel: +40 724 100 500 Fax: +40 724 100 500		PROIECTANT CIV INDOUST Str. Izvoarelor nr. 20, sector 1, Bucuresti Tel: +40 724 100 500 Fax: +40 724 100 500	
PROIECTANT CIV INDOUST Str. Izvoarelor nr. 20, sector 1, Bucuresti Tel: +40 724 100 500 Fax: +40 724 100 500		PROIECTANT CIV INDOUST Str. Izvoarelor nr. 20, sector 1, Bucuresti Tel: +40 724 100 500 Fax: +40 724 100 500	



Legenda:

	Camera video, montaj in exterior
	Camera video, montaj in interior
	NVR-64 Canale, Inregistrare 12MP@30FPS@1080P/720P, comprese H.264, H.264+, H.265, H.265+, leasa video simultana HDMI/SDI
	Sursa de alimentare neinteruptibila de tip UPS, putere 600VA, 2 iesiri Shuko, panou control LCD, tensiune alimentare 176-272V, timp functionare >50min, protectie si filtre la suprasarcina, descarcare si scutitorul
	Cablu FTP pentru sistemul de monitorizare video
	Cablu de alimentare NZXH 3x2,5mm

Nota:
Proiectul tehnic poate suferi modificari in urma elaborarii analizei de risc.



TITLU PROIECT:	RENOVARE ENERGETICA APROFUNDATA A CLADIRII INSPECTORATULUI DE POLITIE JUDETEAN CALARASI	CATEGORIA DE IMPORTANTA - A - CONF. H.G.766/1997
BENEFICIAR:	INSPECTORATUL DE POLITIE JUDETEAN CALARASI	CLASA DE IMPORTANTA - I - CONF. P.100-1/2013
ADRESA:	B-DUL REPUBLICII, NR.44, MUN. CALARASI, JUD. CALARASI	GRAD DE REZISTENTA LA FOC - II - CONF. NP 118/99
PROIECTANT GENERAL - ARHITECTURA:	DOM CONCEPT STUDIO ARHITECTURA S.R.L. CIV INDUST PROIECT S.R.L.	RISC DE INCENDIU - MIC - CONF. P118/99
PROIECTANT REZISTENTA:	CIV INDUST PROIECT	PROIECTANT INSTALATI:
PROIECTANT INSTALATI:	PROSYS GRUP S.R.L.	PROSYS GRUP
Str. Turda nr. 98. bl. 29A, sector 1, Bucuresti Mail: office@domconcept.ro Telefon: +40 744 259 853	Str. Turda nr. 98. bl. 29A, sector 1, Bucuresti Mail: contact@civ-indust.ro Telefon: +40 724 837 837	Str. Daniel Bărbănuș, Nr. 20, sector 3, Bucuresti Mail: office@prosys-grup.ro Telefon: +40 743 165 597
SEF PROIECT: arh. Mihai NICHITA	DATA: 02.2023	DENUMIRE PLAN: SCHEMA BLOC INSTALATIE CCTV - CORP C2
PROIECTAT: Ing. Valentin MARGOS	SCARA: %	SPECIALITATEA INSTALATII ELECTRICE
DESEINAT: Ing. Valentin MARGOS		NR. PROIECT: CIV-DOM-07-2023
VERIFICAT: Ing. Anca MANOLESCU		FAZA: P.Th+D.E
		REVIZIA: 00
		NR. PLANSA: IEC5-26 / DS4

