

## MEMORIU JUSTIFICATIV DS-05

Denumirea obiectului de investitie: Renovarea energetica aprofundata a cladirii Inspectoratului de Politie Judetean Calarasi

Amplasament: Bd. Republicii, nr. 44, mun. Calarasi, jud. Calarasi

Beneficiar: Inspectoratul de Politie Judetean Calarasi

Proiectant general: S.C. DOM CONCEPT STUDIO ARHITECTURA S.R.L.  
Str. Turda, nr. 98, bl. 29A, sc. 2, et. 3, sector 1, Bucuresti

### A. PREAMBUL

Memoriul justificativ a fost intocmit conform solicitarilor beneficiarului.

### B. JUSTIFICARE

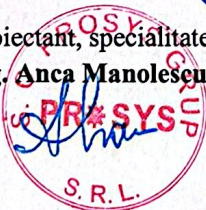
*In cadrul proiectului P.Th nu a fost tratata instalatia sanitara, deoarece nu facea obiectul caietului de sarcini si proiectului DALI. La solicitarea beneficiarului, s-a intocmit proiectul aferent.*

### C. CONCLUZII

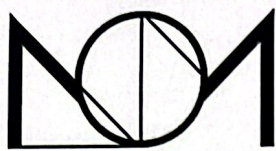
Prezenta dispozitie de santier intra in vigoare numai cu acordul Beneficiarului si/sau reprezentantilor acestuia.

Proiectant general  
S.C. DOM CONCEPT STUDIO  
ARHITECTURA S.R.L.  
BUCURESTI - ROMANIA

Proiectant, specialitatea instalatii sanitare  
ing. Anca Manolescu / S.C. PROSYS GRUP S.R.L.



11.08.2015



studio arhitectura

**DOM CONCEPT STUDIO ARHITECTURA S.R.L.**

Adresa punct de lucru: Str. Turda, nr. 98, bl. 29A, sc. 2, et. 3, sector 1, Bucuresti

Mail: [office@domconcept.ro](mailto:office@domconcept.ro)

Telefon: +40 744 259 653

## DISPOZITIE DE SANTIER DS-05

05.05.2025

Denumirea obiectului de investitii: Renovarea energetica aprofundata a cladirii Inspectoratului de Politie Judetean Calarasi

Amplasament: Bd. Republicii, nr. 44, mun. Calarasi, jud. Calarasi

Beneficiar: Inspectoratul de Politie Judetean Calarasi

Proiectant general: S.C. DOM CONCEPT STUDIO ARHITECTURA S.R.L.  
Str. Turda, nr. 98, bl. 29A, sc. 2, et. 3, sector 1, Bucuresti

### A. DOCUMENTE RELEVANTE

-

### B. DESCRIERE

Dispozitia de santier DS-05 a fost intocmita conform solicitarilor beneficiarului.

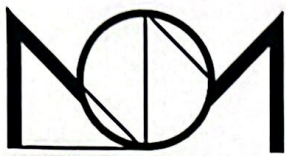
### C. ANEXE

Avand in vedere cele mentionate mai sus, se impune completarea/modificarea proiectului tehnic. Lucrarile noi constatate se vor realiza conform Dispozitiei de Santier DS-05, care cuprinde urmatoarele documentatii anexate:

- Anexa 1 – CIV-DOM-07-2023\_DS5\_CORP C2 – LISTA CANTITATI CONDENS
- Anexa 2 – CIV-DOM-07-2023\_DS5\_CORP C3 – LISTA CANTITATI CONDENS
- Anexa 3 – CIV-DOM-07-2023\_DS5\_CORP C2 – LISTA CANTITATI INSTALATII SANITARE
- Anexa 4 – CIV-DOM-07-2023\_DS5\_CORP C2 – LISTA CANTITATI INSTALATII SANITARE
- Anexa 5 – CIV-DOM-07-2023\_IS 01 DS5\_CORP C2 - PLAN DEMISOL - INST. SANITARE
- Anexa 6 – CIV-DOM-07-2023\_IS 02 DS5\_CORP C2 - PLAN PARTER - INST. SANITARE
- Anexa 7 – CIV-DOM-07-2023\_IS 03 DS5\_CORP C2 - PLAN ETAJ 1 - INST. SANITARE
- Anexa 8 – CIV-DOM-07-2023\_IS 04 DS5\_CORP C2 - PLAN ETAJ 2 - INST. SANITARE
- Anexa 9 – CIV-DOM-07-2023\_IS 05 DS5\_CORP C2 - PLAN ETAJ 3 - INST. SANITARE
- Anexa 10 – CIV-DOM-07-2023\_IS 06 DS5\_CORP C2 - PLAN ETAJ 4 - INST. SANITARE
- Anexa 11 – CIV-DOM-07-2023\_IS 07 DS5\_CORP C3 - PLAN DEMISOL - INST. SANITARE
- Anexa 12 – CIV-DOM-07-2023\_IS 08 DS5\_CORP C3 - PLAN PARTER - INST. SANITARE

### D. CONCLUZII





studio arhitectura

# DOM CONCEPT STUDIO ARHITECTURA S.R.L.

Adresa punct de lucru: Str. Turda, nr. 98, bl. 29A, sc. 2, et. 3, sector 1, Bucuresti

Mail: office@domconcept.ro

Telefon: +40 744 259 653

Prezenta dispozitie de santier intra in vigoare numai cu acordul Beneficiarului si/sau reprezentantilor acestuia.

Proiectant general

S.C. DOM CONCEPT STUDIO  
ARHITECTURA S.R.L.

Executant

Verificator de proiecte

Proiectant, specialitatea instalatii sanitare:

Ing. Anca Manolescu  
PROSYS GRUP S.R.L.



ATROIB  
1) SEFUL INSPECTORATULUI  
Comisar sef de politie  
DUMITRESCU CRISTIAN.  
21.08.2015



LISTA CANTITATI DE LUCRARI SANITARE - CONDENS IPJ CALARASI CORP C2				
Nr. crt.	Cod pret	Capitol / Subcapitol denumire si descriere sumara	U.M.	Cantitate
0	1	2	3	4
<b>Conducte pentru canalizare condens</b>				
1	SB08B(As)	Teava din PP sau similar pentru preluare condens, avand diametrul de 32 mm, inclusiv coturi, material marunt	m	492
2	SB08C(As)	Idem, cu diametrul de 40 mm, inclusiv coturi, material marunt	m	475
3	SB08E(As)	Idem, cu diametrul de 50 mm, inclusiv coturi, material marunt.	m	15
4	SB08E(As)	Idem, cu diametrul de 65 mm, inclusiv coturi, material marunt.	m	36
5	SB08E(As)	Idem, cu diametrul de 75 mm, inclusiv coturi, material marunt.	m	30
6	SB30A	Suporti si bratari pentru sustinerea conductelor din PP, cu greutatea pana la 2,1 kg	kg	450
7		Pompa preluare condens Temperatură maximă a lichidului (°C) 50 Volum total rezervor (l) 2.65 Înălțime de pompare maximă (m) 5.7 Debit maxim (m <sup>3</sup> /h) 0.6 Alimentare electrică (V) 230	buc	4
<b>Probe si diverse</b>				
8	SF04A	Efectuarea probei de etanseitate si functionare a instalatiei de canalizare menajera	m	1048
<b>NOTE:</b>				
1. Toate cantitatile de lucrari contin: procurare, transport, punere in opera, evacuarea deseurilor, curatenie, conservarea lucrarilor care se pastreaza.				
2. Orice modificare a temei de proiectare care a stat la baza elaborarii proiectului tehnic poate conduce la modificarea cantitatilor de materiale.				
3. Lista de cantitati se va consulta impreuna cu specificatiile tehnice ale Beneficiarului si cu Proiectul tehnic, inclusiv cu Caietele de Sarcini incluse in Proiectul tehnic.				



**LISTA CANTITATI DE LUCRARI SANITARE - CONDENS  
IPJ CALARASI CORP C3**

Nr. crt.	Cod pret	Capitol / Subcapitol denumire si descriere sumara	U.M.	Cantitate
0	1	2	3	4
<b>Conducte pentru canalizare condens</b>				
1	SB08B(As)	Teava din PP sau similar pentru preluare condens, avand diametrul de 32 mm, inclusiv coturi, material marunt	m	292
2	SB08C(As)	Idem, cu diametrul de 40 mm, inclusiv coturi, material marunt	m	68
3	SB08E(As)	Idem, cu diametrul de 50 mm, inclusiv coturi, material marunt.	m	47
4	SB30A	Suporti si bratari pentru sustinerea conductelor din PP, cu greutatea pana la 2,1 kg	kg	200
5		Pompa preluare condens Temperatură maximă a lichidului (°C) 50 Volum total rezervor (l) 2.65 Înălțime de pompare maximă (m) 5.7 Debit maxim (m3/h) 0.6 Alimentare electrică (V) 230	buc	16
<b>Probe si diverse</b>				
6	SF04A	Efectuarea probei de etanseitate si functionare a instalatiei de canalizare menajera	m	407

**NOTE:**

1. Toate cantitatile de lucrari contin: procurare, transport, punere in opera, evacuarea deseurilor, curatenie, conservarea lucrarilor care se pastreaza.

2. Orice modificare a temei de proiectare care a stat la baza elaborarii proiectului tehnic poate conduce la modificarea cantitatilor de materiale.

3. Lista de cantitati se va consulta impreuna cu specificatiile tehnice ale Beneficiarului si cu Proiectul tehnic, inclusiv cu Caietele de Sarcini incluse in Proiectul tehnic.

Intocmit  
ing. Anca Manolescu  
  
S. R. L.

**LISTA CANTITATI DE LUCRARI SANITARE  
RENOVARE ENERGETICA APROFUNDATA A CLADIRII INSPECTORATULUI DE POLITIE JUDETEAN  
CALARASI  
CORP C2**

Nr. crt.	Cod pret	Capitol / Subcapitol denumire si descriere sumara	U.M.	Cantitate
0	1	2	3	4
<b>ALIMENTARE CU APA SI CANALIZARE - INTERIOARE</b>				
<b>Conducte pentru apa si accesorii</b>				
1	SA16A (As)	Teava din PPR sau similar, pentru instalatii sanitare (apa rece, apa calda) montaj in sapa in tub protectie, PPR 20 (Dn 15mm) inclusiv material marunt	m	398
2	SA16B (As)	Idem, cu diametrul PPR 25 (Dn 20 mm)	m	88
3	SA16C (As)	Idem, cu diametrul PPR 32 (Dn 25 mm)	m	134
4	SA16C (As)	Idem, cu diametrul PPR40 (Dn 32 mm)	m	132
5	SA16C (As)	Idem, cu diametrul PPR50 (Dn 40 mm)	m	56
6	SA16A (As)	Teava din PEHD 50 mm imbinata prin sudura, prin polifuziune, inclusiv coturi, teuri, mufe, material marunt	m	14
7	SA38A	Bratară pentru fixarea conductelor de alimentare cu apa, montata prin impuscare, cu diametrul ½"	buc	398
8	SA38B	Idem, cu diametrul ¾"	buc	88
9	SA38C	Idem, cu diametrul 1"	buc	134
10	SA38C	Idem, cu diametrul 1 1/4"	buc	132
11	SA38C	Idem, cu diametrul 1 1/2"	buc	70
<b>Conducte pentru canalizare si accesorii</b>				
12	SB08B(As)	Teava din PP sau similar pentru canalizare menajera, fonoabsorbanta, montata aparent sau ingropat sub pardoseala, avand diametrul de 40 mm, inclusiv coturi, material marunt	m	89
13	SB08C(As)	Idem, cu diametrul de 50 mm, inclusiv coturi, material marunt	m	64
14	SB08C(As)	Idem, cu diametrul de 75 mm, inclusiv coturi, material marunt	m	14
15	SB08E(As)	Idem, cu diametrul de 110 mm, inclusiv coturi, material marunt.	m	146
16	SB08B(As)	Teava din PVC-KG 110 sau similar pentru canalizare menajera, montata ingropat, inclusiv coturi, material marunt	m	12
17	SB08B(As)	Tub de protectie PVC-KG 160 SN8	m	10
18	SB01B	Teava din fonta de scurgere pentru ventilare coloana canalizare deasupra nivelului acoperisului cu maxim 0,5 m, avand diametrul de 110 mm	m	1

19	SB01B	Teava din fonta de scurgere pentru ventilare coloana canalizare deasupra nivelului acoperisului cu maxim 0,5 m, avand diametrul de 75 mm	m	0.5
20	SB27A	Caciula de protectie pentru coloana de ventilare a canalizarii, cu diametrul de 110 mm	buc	3
21	SB27A	Caciula de protectie pentru coloana de ventilare a canalizarii, cu diametrul de 75 mm	buc	1
22	SB30A	Suporti si bratari pentru sustinerea conductelor din PP, cu greutatea pana la 2,1 kg	kg	450
23	SB09D	Piesa de curatire pentru canalizare menajera PP 110 mm	buc	22
24	SB09D	Piesa de curatire pentru canalizare menajera PP 75 mm	buc	2
25	SE55A (As)	Sifon pardoseala Dn 50 mm	buc	20
<b>Obiecte sanitare si accesorii</b>				
26	SC04A	Lavoar, complet echipat, avand scurgerea din teava din material plastic, inclusiv sifon, ventil de scurgere, console brat dublu pentru sustinere,	buc	37
27	SC07A	Vas pentru closet cu iesire laterala, complet echipat, cu rezervorul de spalare montat la semiinaltime, inclusiv plutitor WC, robinet coltar	buc	30
28	SC07A	Cada de dus complet echipata, material marunt	buc	4
29	SC07A	Pisoar complet echipat, material marunt	buc	12
30	SC14A	Dozator sapun	buc	4
31	SC15A	Porthartie	buc	30
32		Oglinda sanitara, etajera, cuier, portpahar si alte accesorii similare vor fi indicate de catre arhitectul care se ocupa cu amenajarea interioara	buc	37
<b>Armaturi si accesorii</b>				
33	SD03A	Baterie amestecatoare cu brat basculant sau stativa pentru lavoar, avand diametrul de ½"	buc	37
34	SD03A	Baterie amestecatoare cu brat basculant sau stativa pentru cada de dus, cu dus flexibil	buc	4
35	SD05A	Robinet de reglaj, montat inaintea armaturilor de la obiectele sanitare, avand diametrul de 3/8" (pentru rezervorul de spalare a vasului de closet- pisoar)	buc	42
36	SD05A	Robinet de reglaj, montat inaintea armaturilor de la obiectele sanitare, avand diametrul de ½" (pentru montare sub lavoar, cada dus)	buc	82
37	SD19A (As)	Robinet cu sfera Dn 15 mm	buc	10
38	SD19B (As)	Robinet cu sfera Dn 20 mm	buc	24
39	SD19B (As)	Robinet cu sfera Dn 25 mm	buc	18
40	SD19B (As)	Robinet cu sfera Dn 32 mm	buc	4

41	SD19B (As)	Robinet cu sfera Dn 40 mm	buc	4
42	SD01A (As)	Robinet de golire, avand diametrul de ½"	buc	10
43	ID01A (As)	Racord flexibil, avand diametrul ½"	buc	124

#### Probe si diverse

44	SF01C	Efectuarea probei de etanseitate la presiune a instalatiei de apa rece sau calda pentru conducte din material plastic	m	822
45	SF04A	Efectuarea probei de etanseitate si functionare a instalatiei de canalizare menajera si pluviala	m	336
46	SF05C	Spalarea instalatiei de apa rece sau calda, executata din tevi din material plastic	m	822

#### Izolatii la conducte

47	(As)	Izolatie pentru conducte apa rece si apa calda tip poliuretan de grosime 9 mm	ml	822
48	IzD05 (As)	Izolatie pentru canalizare ape menajere antifonic din vata minerala de grosime 20 mm, avand diametrul tevii peste 110 mm	ml	146
49	IzD05 (As)	Tub de protectie PVC-KG 110 SN8	m	4

#### NOTE:

1. Toate cantitatile de lucrari contin: procurare, transport, punere in opera, evacuarea deseurilor, curatenie, conservarea lucrarilor care se pastreaza.

2. Orice modificare a temei de proiectare care a stat la baza elaborarii proiectului tehnic poate conduce la modificarea cantitatilor de materiale.

3. Lista de cantitati se va consulta impreuna cu specificatiile tehnice ale Beneficiarului si cu Proiectul tehnic, inclusiv cu Caietele de Sarcini incluse in Proiectul tehnic.



**LISTA CANTITATI DE LUCRARI SANITARE  
RENOVARE ENERGETICA APROFUNDATA A CLADIRII INSPECTORATULUI DE POLITIE JUDETEAN  
CALARASI  
CORP C3**

Nr. crt.	Cod pret	Capitol / Subcapitol denumire si descriere sumara	U.M.	Cantitate
0	1	2	3	4
<b>ALIMENTARE CU APA SI CANALIZARE - INTERIOARE</b>				
<b>Conducte pentru apa si accesorii</b>				
1	SA16A (As)	Teava din PPR sau similar, pentru instalatii sanitare (apa rece, apa calda), PPR 20 (Dn 15mm) inclusiv material marunt	m	164
2	SA16B (As)	Idem, cu diametrul PPR 25 (Dn 20 mm)	m	52
3	SA16C (As)	Idem, cu diametrul PPR 32 (Dn 25 mm)	m	106
4	SA16A (As)	Teava din PEHD 32 mm imbinata prin sudura, prin polifuziune, inclusiv coturi, teuri, mufe, material marunt	m	10
5	SA38A	Bratara pentru fixarea conductelor de alimentare cu apa, montata prin impuscare, cu diametrul 1/2"	buc	164
6	SA38B	Idem, cu diametrul 3/4"	buc	52
7	SA38C	Idem, cu diametrul 1"	buc	116
<b>Conducte pentru canalizare si accesorii</b>				
8	SB08B(As)	Teava din PP sau similar pentru canalizare menajera, fonoabsorbanta, montata aparent sau ingropat sub pardoseala, avand diametrul de 40 mm, inclusiv coturi, material marunt	m	8
9	SB08C(As)	Idem, cu diametrul de 50 mm, inclusiv coturi, material marunt	m	16
10	SB08C(As)	Idem, cu diametrul de 75 mm, inclusiv coturi, material marunt	m	9
11	SB08E(As)	Idem, cu diametrul de 110 mm, inclusiv coturi, material marunt.	m	24
12	SB08B(As)	Teava din PVC-KG 110 sau similar pentru canalizare menajera, montata ingropat, inclusiv coturi, material marunt	m	16
13	SB08B(As)	Tub de protectie PVC-KG 160 SN8	m	16
14	SB01B	Teava din fonta de scurgere pentru ventilare coloana canalizare deasupra nivelului acoperisului cu maxim 0,5 m, avand diametrul de 110 mm	m	1
15	SB27A	Caciula de protectie pentru coloana de ventilare a canalizarii, cu diametrul de 110 mm	buc	1
16	SB30A	Suporti si bratari pentru sustinerea conductelor din PP, cu greutatea pana la 2,1 kg	kg	250
17	SB09D	Piesa de curatire pentru canalizare menajera PP 110 mm	buc	4
18	SB09D	Piesa de curatire pentru canalizare menajera PP 75 mm	buc	1
19	SB09D	Piesa de curatire pentru canalizare menajera PP 50 mm	buc	2
20	SE55A (As)	Sifon pardoseala Dn 50 mm	buc	2
21	SE55A (As)	Aerator cu membrana PP 50 mm	buc	2
22	SE55A (As)	Aerator cu membrana PP75 mm	buc	1

<b>Obiecte sanitare si accesorii</b>				
23	SC04A	Lavoar, complet echipat, avand scurgerea din teava din material plastic, inclusiv sifon, ventil de scurgere, console brat dublu pentru sustinere,	buc	3
24	SC07A	Vas pentru closet cu iesire laterala, complet echipat, cu rezervorul de spalare montat la semiinaltime, inclusiv plutitor WC, robinet coltar	buc	3
25	SC07A	Cada de dus complet echipata, material marunt	buc	1
26	SC07A	Spalator de inox, complet echipat, material marunt	buc	2
27	SC14A	Dozator sapun	buc	3
28	SC15A	Porthartie	buc	3
29		Oglinda sanitara, etajera, cuier, portpahar si alte accesorii similare vor fi indicate de catre arhitectul care se ocupa cu amenajarea interioara	buc	3
<b>Armaturi si accesorii</b>				
30	SD03A	Baterie amestecatoare cu brat basculant sau stativa pentru lavoar- spalator, avand diametrul de 1/2"	buc	5
31	SD03A	Baterie amestecatoare cu brat basculant sau stativa pentru cada de dus, cu dus flexibil	buc	1
32	SD05A	Robinet de reglaj, montat inaintea armaturilor de la obiectele sanitare, avand diametrul de 3/8" (pentru rezervorul de spalare a vasului de closet)	buc	3
33	SD05A	Robinet de reglaj, montat inaintea armaturilor de la obiectele sanitare, avand diametrul de 1/2" (pentru montare sub lavoar, cada dus)	buc	12
34	(As)	Robinet cu sfera Dn 15 mm	buc	8
35	(As)	Robinet cu sfera Dn 20 mm	buc	6
36	(As)	Robinet cu sfera Dn 25 mm	buc	4
37	(As)	Robinet de golire, avand diametrul de 1/2"	buc	6
38	(As)	Racord flexibil, avand diametrul 1/2"	buc	15
<b>Probe si diverse</b>				
39	SF01C	Efectuarea probei de etanseitate la presiune a instalatiei de apa rece sau calda pentru conducte din material plastic	m	332
40	SF04A	Efectuarea probei de etanseitate si functionare a instalatiei de canalizare menajera si pluviala	m	90
41	SF05C	Spalarea instalatiei de apa rece sau calda, executata din tevi din material plastic	m	332
<b>Izolatii la conducte</b>				
42	IzD05 (As)	Izolatie pentru conducte apa rece si apa calda tip poliuretan de grosime 9 mm	ml	332
43	IzD05 (As)	Izolatie pentru canalizare ape menajere antifonic din vata minerala de grosime 20 mm, avand diametrul tevii peste 110 mm	ml	24

<b>NOTE:</b>	
1. Toate cantitatile de lucrari contin: procurare, transport, punere in opera, evacuarea deseurilor, curatenie, conservarea lucrarilor care se pastreaza.	
2. Orice modificare a temei de proiectare care a stat la baza elaborarii proiectului tehnic poate conduce la modificarea cantitatilor de materiale.	
3. Lista de cantitati se va consulta impreuna cu specificatiile tehnice ale Beneficiarului si cu Proiectul tehnic, inclusiv cu Caietele de Sarcini incluse in Proiectul tehnic.	

PROSYS GRUP

Intocmit,  
Ing. Anca Mandulescu  
e-mail: office@prosysgrup.ro

PP110	Conduca din polipropilena avand diametrul de 110 mm
PPR 20	conduca din PPR avand diametrul nominal de 20 mm
PP40	Conduca din PP cu perita de montaj de 0,5%
Cx	Coborâri canalizare condens

**LEGENDA CONDENS:**

Conduca canalizare condens  
 Pompa condens  
 Conduca din PP cu perita de montaj de 0,5%  
 Coborâri canalizare condens

**LEGENDA:**

conduce alimentare apa rece de consum  
 conduce alimentare apa calda de consum  
 conduce recirculare apa calda de consum  
 conduce canalizare ape menajere

**PP110** conduca din polipropilena avand diametrul de 110 mm  
**PPR 20** conduca din PPR avand diametrul nominal de 20 mm  
**PP40** Conduca din PP cu perita de montaj de 0,5%  
**Cx** Coborâri canalizare condens

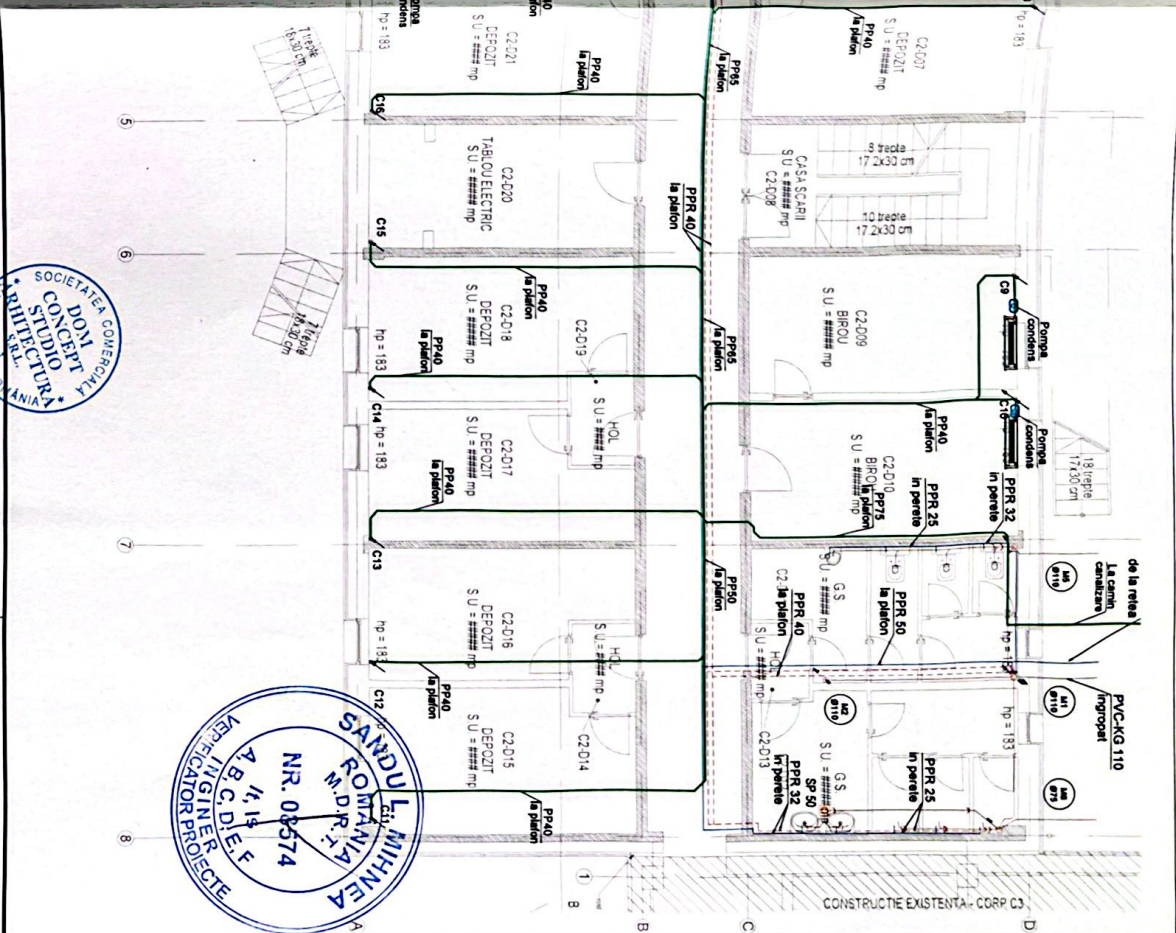
Diametrul nominal (conduca) (mm)	UTILIZAREA (mm)	TIPI	CONDIȚIA	TIPI	CONDIȚIA	TIPI	CONDIȚIA
DN40	3%	PP 40	PEHD 40	PP 40	PEHD 40	PP 40	PEHD 40
DN50	3%	PP 50	PEHD 50	PP 50	PEHD 50	PP 50	PEHD 50
DN70	2,5%	PP 75	PEHD 75	PP 75	PEHD 75	PP 75	PEHD 75
DN100	2,0%	PP 110	PEHD 110	PP 110	PEHD 110	PP 110	PEHD 110

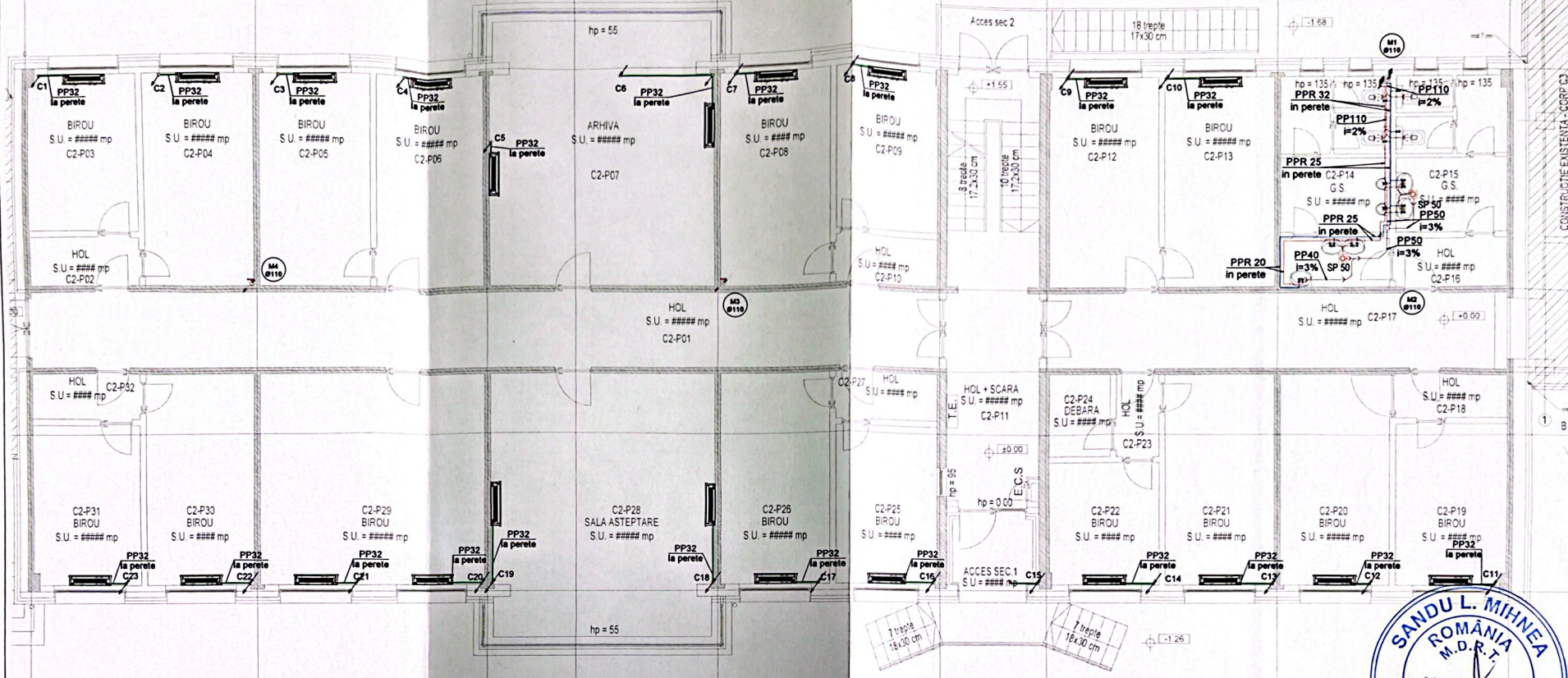
Diametrul nominal (conduca) (mm)	UTILIZAREA (mm)	TIPI	CONDIȚIA
DN15	1/2"	PP 15	PEHD 15
DN20	3/4"	PP 20	PEHD 20
DN25	1"	PP 25	PEHD 25
DN32	1 1/4"	PP 32	PEHD 32

**NOTA**

Golurile prin planșee se vor executa doar după astfel încât acestea să nu fie afectate. În cazul în care apar situații neprevăzute, se va lua legătura cu proiectanții de specialitate.

<b>PROIECTANT GENERAL - ARHITECTURA</b> DOMI CONCEPT STUDIO ARHITECTURA S.R.L. Str. Tuzla nr. 84, M. 29A, sector 1, Bucuresti Tel: 0744 259 833		<b>PROIECTANT INSTALATII SANITARE</b> PROSTIS GRUP S.R.L. Str. David Bercanu, Nr. 20, sector 3, Bucuresti Tel: 0744 72 165 597	
<b>PROIECTANT INSTALATII SANITARE</b> PLAN DEMISOL CORP C2 - INSTALATIILE SANITARE		<b>PROIECTANT INSTALATII SANITARE</b> PROSTIS GRUP S.R.L.	
SR PROIECT: 01/100		SR PROIECT: 01/100	
RS PROIECT: 01/100		RS PROIECT: 01/100	
DESBAT: 01/100		DESBAT: 01/100	
VERBAT: 01/100		VERBAT: 01/100	
DATA: 01/100		DATA: 01/100	
SECUNDA: 01/100		SECUNDA: 01/100	
INSTALATIILE SANITARE		INSTALATIILE SANITARE	
NR. PROIECT: 01/100		NR. PROIECT: 01/100	
P.17A-DE		P.17A-DE	
REDA: 00		REDA: 00	
NR. PLANSA: 15.01		NR. PLANSA: 15.01	





**LEGENDA**

- conducte alimentare apa rece de consum
- conducte alimentare apa calda de consum
- conducte recirculare apa calda de consum
- conducte canalizare ape menajere

PP110  
PPR 20

- conducta din polipropilena avand diametrul de 110 mm
- conducta din PPR avand diametrul nominal de 20 mm
- coloana de canalizare menajera
- panta de montaj a conductei de canalizare este 2%

∅  
i=2%

**LEGENDA CONDENS:**

Cx	Conducta canalizare condens
CP	Pompa condens
PP40	Conducta din PP cu panta de montaj de 0.5%
Cx	Coloana canalizare condens

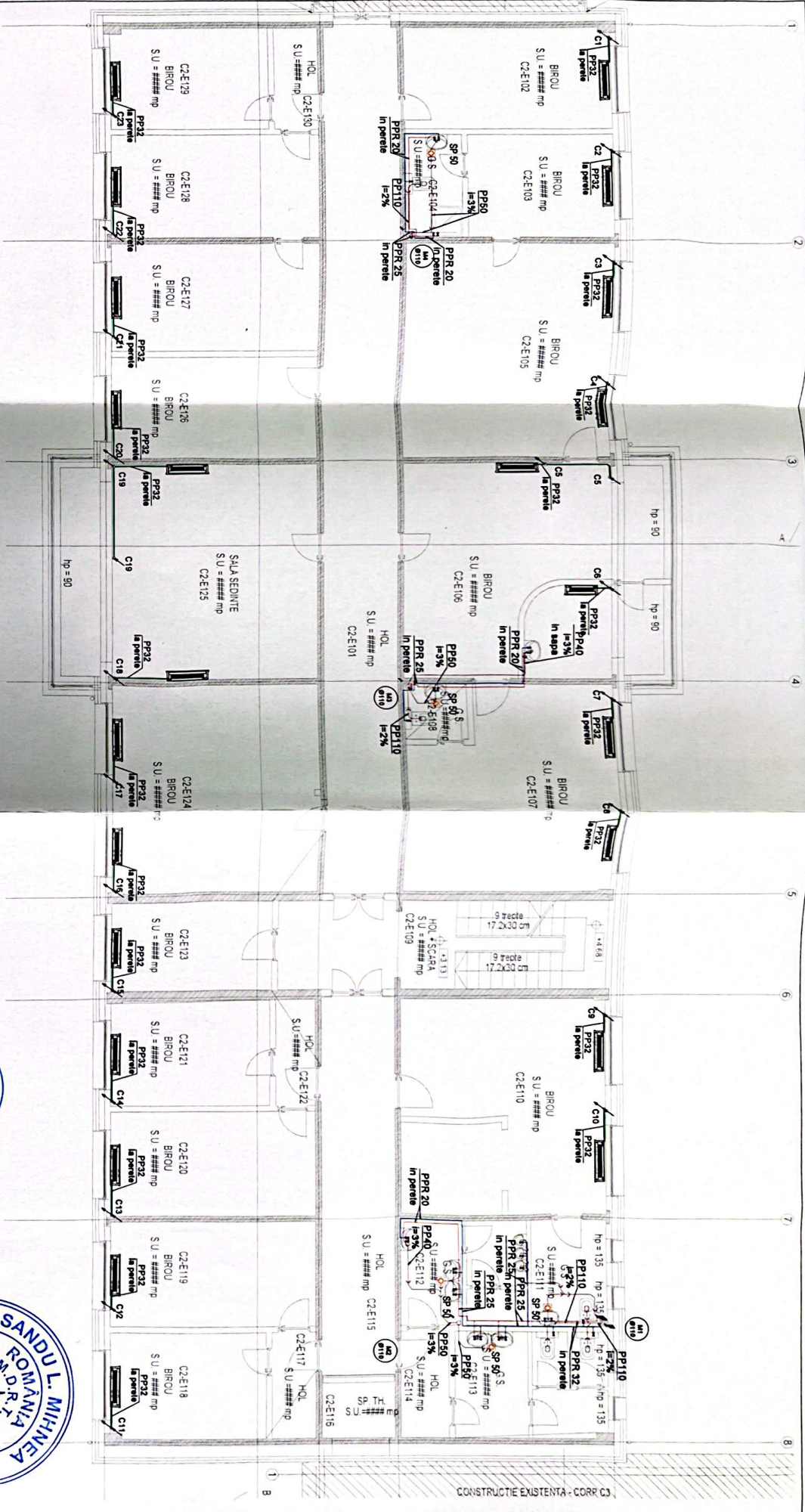
Diametru nominal conducte canalizare (mm)	PANTA MONTAJ APELEZATAMENAJERA	TIPIP CONDUCTIA PP	TIPIP CONDUCTIA PEHD	TIPIP CONDUCTIA PVC
DN40	3 %	PP 40	PEHD 40	
DN50	3 %	PP 50	PEHD 50	
DN70	2,5 %	PP 75	PEHD 75	
DN100	2,0 %	PP 110	PEHD 110	PVC 110

**NOTA**

Golurile prin planșee se vor executa doar după identificarea poziției exacte a armăturilor existente, astfel încât acestea să nu fie afectate. În cazul în care apar situații neprevăzute, se va lua legătura cu proiectantul de specialitate.



TITLU PROIECT	RENOVARE ENERGETICA APROFUNDATA A CLADIRII INSPECTORATULUI DE POLITIE JUDETEAN CALARASI	CATEGORIA DE IMPORTANTA - A - CONF. H.G.766/1997
BENEFICIAR	INSPECTORATUL DE POLITIE JUDETEAN CALARASI	CLASA DE IMPORTANTA - I - CONF. P.100-1/2013
ADRESA	B-DUL REPUBLICII, NR.44, MUN. CALARASI, JUD. CALARASI	GRAD DE REZISTENTA LA FOC - II - CONF. NP 118/99
PROIECTANT GENERAL - ARHITECTURA	DOM CONCEPT STUDIO ARHITECTURA S.R.L.	RISC DE INCENDIU - MIC - CONF. NP 118/99
PROIECTANT REZISTENTA	CIV INDUST PROIECT S.R.L.	PROIECTANT INSTALATII
Sir. Turda, nr. 98, bl. 29A, sector 1, Bucuresti	Sir. Turda, nr. 98, bl. 29A, sector 1, Bucuresti	PROSYS GRUP S.R.L.
Mail: office@domconcept.ro	Mail: contact@civ-indust.ro	Sir. Daniel Bărbănuș, Nr. 20, sector 3, București
Telefon: +40 744 259 653	Telefon: +40 724 837 837	Mail: office@prosysgrup.ro
		Telefon: +40 743 165 997
SEF PROIECT	ing. Mihai MCHITA	DATA
PROIECTANT	ing. Anca Maroșescu	08.2023
DESEINAT	ing. Anca Maroșescu	SCALA
VERIFICAT	ing. Veron Chiriac	1:100
		DOMENIU PLAN
		SPECIALITATEA
		INSTALATII SANITARE
		PLAN PARTER CORP C2 - INSTALATII SANITARE
		NR. PROIECT
		CIV-DOM-07-2023
		FAZA
		P,Tr,+D,E
		REVIZA
		00
		NR. PLANSA
		IS.02



**LEGENDA**

- conduita alimentare apa rece de consum
  - conduita alimentare apa calda de consum
  - conduita recirculare apa calda de consum
  - conduita canalizare ape menajera
- PP110** conduita din polipropilena avand diametrul de 110 mm  
**PPR 20** conduita din PPR avand diametrul nominal de 20 mm  
 coloana de canalizare menajera  
 panza de montaj a conductei de canalizare este 2%

Diametrul nominal conduita (mm)	Tipul conduita	Tipul conduita	Tipul conduita
DN40	PP 40	PEHD 40	PPC
DN50	PP 50	PEHD 50	
DN70	PP 75	PEHD 75	
DN100	PP 110	PEHD 110	PVC 110

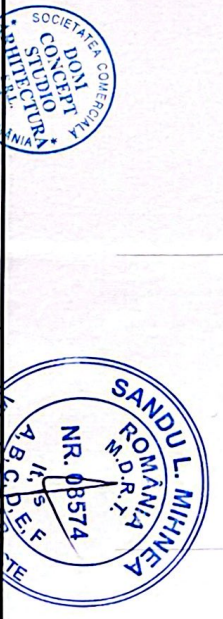
Diametrul nominal conduita (mm)	Tipul conduita	Tipul conduita
DN15	1/2"	
DN20	3/4"	
DN25	1"	
DN32	1 1/4"	

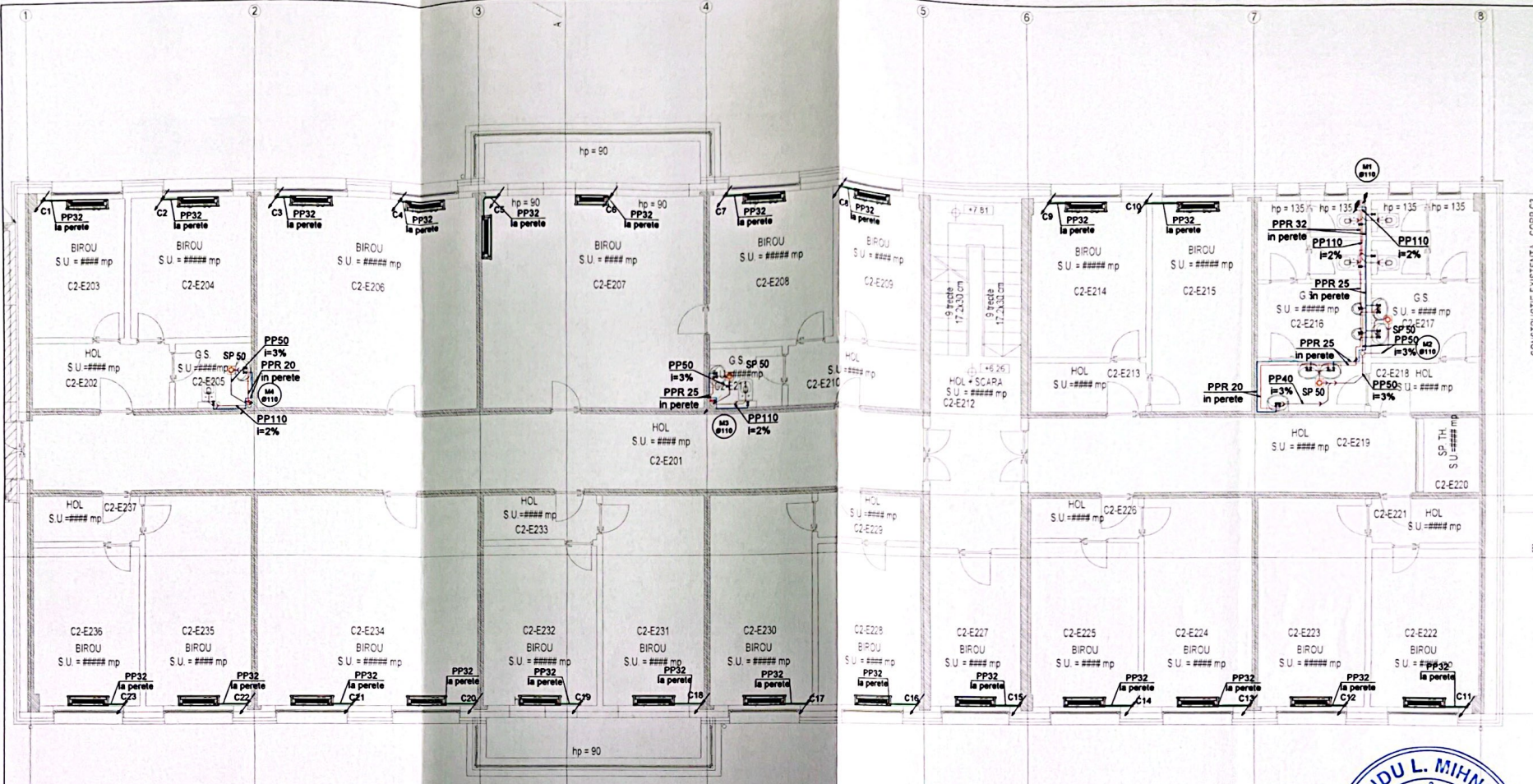
**LEGENDA CONDENS:**

<b>CD</b>	Conduita canalizare condens
<b>PP40</b>	Panza condens
<b>Cx</b>	Conduita din PP cu panza de montaj de 0.5%
<b>Cx</b>	Coloana canalizare condens

**NOTA**  
 Golurile prin planse se vor executa doar dupa identificarea pozitiei exacte a armaturilor existente, astfel incat acestea sa nu fie afectate. In cazul in care apar situatii neprevazute, se va lua legatura cu proiectantul de specialitate.

<b>TITLU</b>	RENOVARE ENERGETICA APROFUNDIZATA A CLADIRII INSPECTORATULUI DE POLITIE JUDETEAN CALARASI
<b>PROIECT</b>	POLITIE JUDETEAN CALARASI
<b>REGISTRU</b>	INSPECTORATUL DE POLITIE JUDETEAN CALARASI
<b>PROIECTANT GENERAL - ARHITECTURA</b>	DOBIL CONCEPT STUDIO ARHITECTURA S.R.L.
<b>PROIECTANT RESIZANTA</b>	CIV INDUST PROIECT SRL
<b>PROIECTANT INSTALAT</b>	PROSIS GRUP S.R.L.
<b>PROIECTANT SANITARE</b>	PROSIS GRUP S.R.L.
<b>CATEGORIA DE IMPORTANTA</b>	CLASA DE IMPORTANTA - I - CONF. P. 100-10013
<b>GRAD DE REZISTENTA LA FOC</b>	II - CONF. P. 11899
<b>RISC DE INCENDIU</b>	MIC - CONF. P. 11899
<b>ST. TUDOR, nr. 84, bl. 29A, sector 1, Bucuresti</b>	
<b>ST. DANIEL BUCURESTI, nr. 20, sector 3, Bucuresti</b>	
<b>PLAN ETAPA 1 CORP C2 - INSTALATIILE SANITARE</b>	
<b>NR. PROIECT</b>	CI4-DOM-07-2023
<b>FAZA</b>	REDA
<b>NR. PLANSA</b>	IS.03





**LEGENDA**

- conducte alimentare apa rece de consum
- conducte alimentare apa calda de consum
- conducte recirculare apa calda de consum
- conducte canalizare ape menajere

**PP110** conducta din polipropilena avand diametrul de 110 mm  
**PPR 20** conducta din PPR avand diametrul nominal de 20 mm  
 coloana de canalizare menajera  
 panta de montaj a conductei de canalizare este 2%

**LEGENDA CONDENS:**

—	Conducta canalizare condens
CP	Pompa condens
PP40	Conducta din PP cu panta de montaj de 0.5%
CX	Coloana canalizare condens

Diametru nominal conducta canalizare (mm)	PANTA MONTAJ (PPA, LAVA/MENAJEREA)	TP CONDUCTA PP	TP CONDUCTA PEHD	TP CONDUCTA PVC
DN40	3 %	PP 40	PEHD 40	
DN50	3 %	PP 50	PEHD 50	
DN70	2,5 %	PP 75	PEHD 75	
DN100	2,0 %	PP 110	PEHD 110	PVC 110

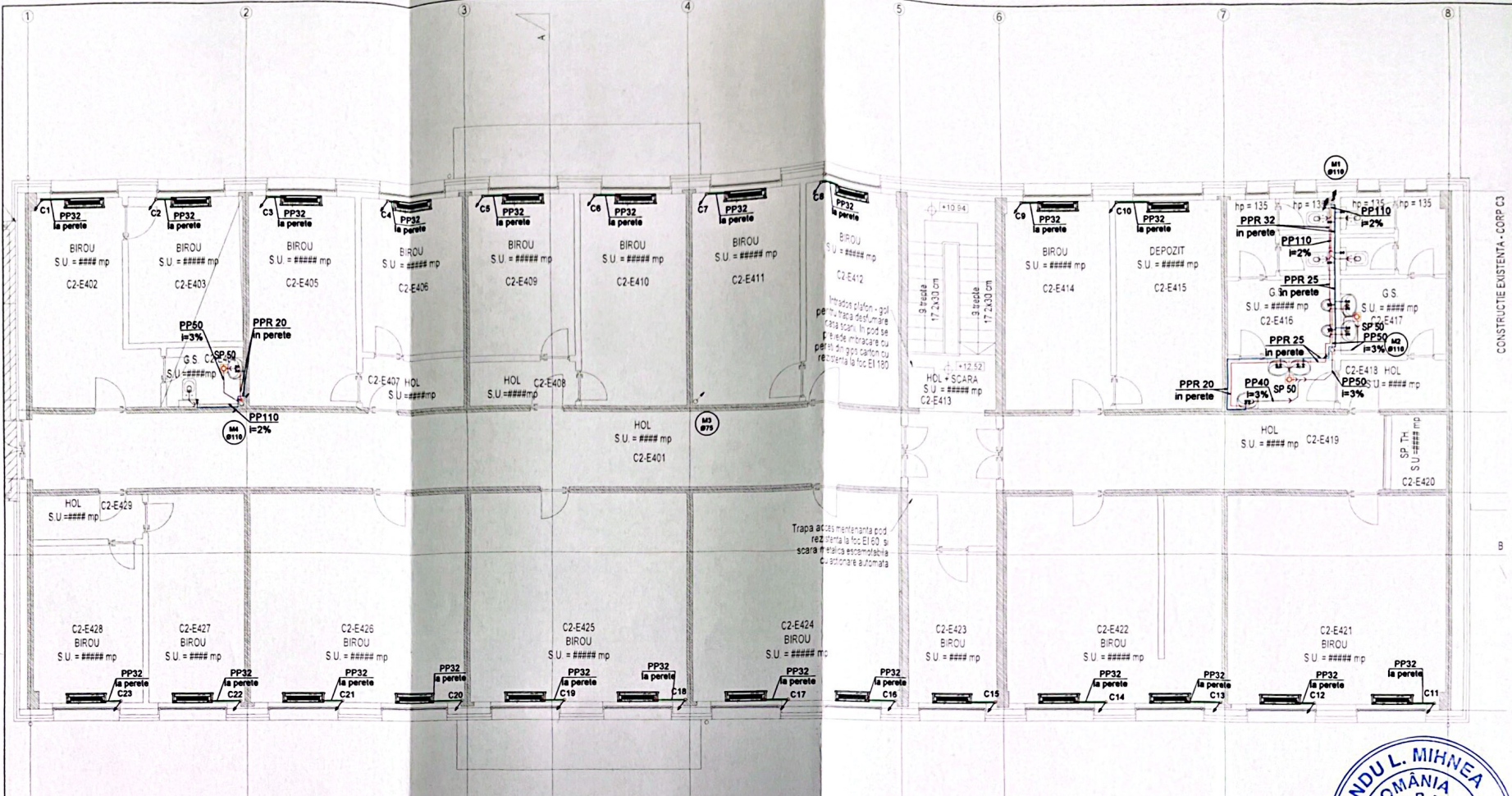
Diametru nominal conducta alimentare (mm)	TP CONDUCTA CU
DN15	1/2"
DN20	3/4"
DN25	1"
DN32	1 1/4"

**NOTA**  
 Golurile prin plansee se vor executa doar dupa identificarea pozitiei exacte a armaturilor existente, astfel incat acestea sa nu fie afectate. In cazul in care apar situatii neprevazute, se va lua legatura cu proiectantul de specialitate.



TITLU PROIECT	RENOVERE ENERGETICA APROFUNDATA A CLADIRII INSPECTORATULUI DE POLITIE JUDETEAN CALARASI	CATEGORIA DE IMPORTANTA	II - CONF. H.G.766/1997
BENEFICIAR	INSPECTORATUL DE POLITIE JUDETEAN CALARASI	CLASA DE IMPORTANTA - I - CONF. P. 100-1/2013	
ADRESA	B-DUL REPUBLICII, NR.44, MUN. CALARASI, JUD. CALARASI	GRAD DE REZISTENTA LA FOC - II - CONF. NP 118/99	
		RISC DE INCENDIU - MIC - CONF. NP 118/99	
PROIECTANT GENERAL - ARHITECTURA	DOM CONCEPT STUDIO ARHITECTURA S.R.L.	PROIECTANT REZISTENTA	CIV INDUST PROIECT S.R.L.
PROIECTANT	ing. Anca Marinascu	PROIECTANT INSTALATII	PROSYS GRUP S.R.L.
DESEINAT	ing. Anca Marinascu		
VERIFICAT	ing. Mihai Chiriac		
SEF PROIECT	ing. Mihai NICHTA	DATA	08.2023
DESEINAT	ing. Anca Marinascu	SCARA	1:100
VERIFICAT	ing. Mihai Chiriac	SPECIALITATEA	INSTALATI SANITARE
		PLAN ETAJ 2 CORP C2 - INSTALATI SANITARE	
		NR. PROIECT	CIV-DOI-07-2023
		FAZA	P.Th.+D.E.
		REVIDA	00
		NR. PLANSA	IS_04





**LEGENDA**

- conducte alimentare apa rece de consum
  - conducte alimentare apa calda de consum
  - conducte recirculare apa calda de consum
  - conducte canalizare ape menajere
- PP110**  
**PPR 20**
- conducta din polipropilena avand diametrul de 110 mm
  - conducta din PPR avand diametrul nominal de 20 mm
  - coloana de canalizare menajera
  - panta de montaj a conductei de canalizare este 2%

**LEGENDA CONDENS:**

	Conducta canalizare condens
	Pompa condens
	Conducta din PP cu panta de montaj de 0.5%
	Coloana canalizare condens

Diametru nominal conducta canalizare (mm)	PANTA MONTAJ (pp%) (SUA/MENAJERA)	TP CONDUCTA PP	TP CONDUCTA PEHD	TP CONDUCTA PVC
DN40	3 %	PP 40	PEHD 40	
DN50	3 %	PP 50	PEHD 50	
DN70	2,5 %	PP 75	PEHD 75	
DN100	2,0 %	PP 110	PEHD 110	PVC 110

Diametru nominal conducta alimentare cu aer	TP CONDUCTA CA
DN15	1/2"
DN20	3/4"
DN25	1"
DN32	1 1/4"

**NOTA**

Golurile prin plansee se vor executa doar dupa identificarea pozitiei exacte a armaturilor existente, astfel incat acestea sa nu fie afectate. In cazul in care apar situatii neprevazute, se va lua legatura cu proiectantul de specialitate.



<b>TITLU PROIECT:</b> RENOVARE ENERGETICA APROFUNDATA A CLADIRII INSPECTORATULUI DE POLITIE JUDETEAN CALARASI		<b>CATEGORIA DE IMPORTANTANTA:</b> I - CONF. P.100-1/2013	
<b>BENEFICIAR:</b> INSPECTORATUL DE POLITIE JUDETEAN CALARASI		<b>GRAD DE REZISTENTA LA FOC - II - CONF. NP 118/99</b>	
<b>ADRESA:</b> B-DUL REPUBLICII, NR.44, MUN. CALARASI, JUD. CALARASI		<b>RISC DE INCENDIU - MIC - CONF. NP 118/99</b>	
<b>PROIECTANT GENERAL - ARHITECTURA:</b> DOM CONCEPT STUDIO ARHITECTURA S.R.L.		<b>PROIECTANT INSTALATE:</b> PROSYS GRUP S.R.L.	
<b>PROIECTANT REZISTENTA:</b> CIV INDUSTRY PROIECT S.R.L.		<b>PROIECTANT PLAN:</b> CIV INDUSTRY PROIECT S.R.L.	
Str. Turzii, nr. 98, M. 29A, sector 1, Bucuresti Mail: office@domconcept.ro Telefon: +40 744 259 853		Str. Turzii, nr. 98, M. 29A, sector 1, Bucuresti Mail: contact@civ-industry.ro Telefon: +40 724 837 837	
<b>STR. TURZII, NR. 98, M. 29A, SECTOR 1, BUCURESTI</b>		<b>STR. TURZII, NR. 98, M. 29A, SECTOR 1, BUCURESTI</b>	
<b>SEF PROIECT:</b> Ing. Mihai MICHITA	<b>DATA:</b> 08.2023	<b>DENUMIRE PLAN:</b> PLAN ETAJ 4 CORP C2 - INSTALATI SANITARE	
<b>PROIECTANT:</b> Ing. Arca Mironescu	<b>SCARA:</b> 1:100	<b>NR. PROIECT:</b> CIV-DOM-07-2023	<b>FAZA:</b> P.TL+0.E
<b>DESEINAT:</b> Ing. Arca Mironescu	<b>SPECIALITATEA:</b> INSTALATI SANITARE	<b>REVIZA:</b> 00	<b>NR. PLANSA:</b> IS.06
<b>VERIFICAT:</b> Ing. Verel Chicac	Acest proiect este proprietate intelectuală a societății DOM CONCEPT STUDIO ARHITECTURA S.R.L. Fără a se permite în niciun caz să fie copiat, să se facă uz necuțut sau să se distribuie în altă formă decât cea în care a fost realizat.		



