

SPECIFICAȚII TEHNICE
TONETE DUBLE PENTRU CONTROLUL DE FRONTIERĂ P.T.F. HALMEU

Destinația – **TONETE DUBLE PENTRU CONTROLUL DE FORNTIERĂ P.T.F. HALMEU** vor fi asigurate condițiile optime pentru lucrătorii din cadrul Punctelor de Trecere a Frontierei aflate în administrarea Inspectoratului Teritorial al Poliției de Frontieră Sighetu Marmăției.

DENUMIREA PRODUSULUI : TONETE DUBLE PENTRU CONTORLUL DE FRONTIERA	
CARACTERISTICA TEHNICĂ	PARAMETRII
Alcătuire	<p>În vederea asigurării posibilității de transport, toneta dublă va fi alcătuită din două module separate, cuplate la fața locului, după cum urmează:</p> <p>Modul 1- compartiment simplu, pentru desfășurarea activității lucrătorilor Direcției Regionale Vamale (DRV)</p> <p>Modul 2- 3 compartimente, din care două compartimente amenajate pentru instalarea echipamentelor EES (EES), iar un compartiment pentru desfășurarea activității lucrătorilor Inspectoratului Teritorial al Poliției de Frontieră Sighetu Marmăției (PF)</p>
Cadru	<p>Bazamentul – Structura perimetrală de bază este realizată din profile zincate îndoite și profilate pe presă cu grosimea de 2 mm. Traversele de ramforsare ale bazamentului, poziționate la o distanță de 415 mm sunt realizate din profile tubulare zincate cu secțiunea de min 70x40x1.5mm, complet sudate la structura perimetrală a bazamentului. Bazamentul este înălțat de la sol prin intermediul a două lonjeroane longitudinale realizate din profile tubulare zincate cu secțiunea de min. 100x50x2mm, acestea permițând sprijinul cabinei pe sol și aerisirea bazamentului.</p> <p>Structura perimetrală de bază este predispusă pentru instalarea panourilor sandwich.</p> <p>-Stâlpii – acoperișul va fi legat de structura de bază și de structura acoperișului prin intermediul unor stâlpi metalici cu grosimea de 2mm realizați din tablă zincată îndoită și profilată pe presă.</p>
Închideri/ pereți/ pardoseală	<p>Pereții vor fi realizați din panouri sandwich cu grosimea minimă de 50 mm, construiți din 2 suporturi de tablă zincată cu grosimea fiecărei laturi de min. 0,4 mm, microgrecată prevopsită la foc în culoare RAL 9002 și miezul izolanț din poliuretan expandat (densitate de 40kg/mc), Coeficientul de transmitere termică al panourilor: U max 0.44W/mpK.</p> <p>Pardosela este realizată din plăci de ciment cu aschii de lemn, fixate în structura de bază având grosimea de min. 18mm. Peste acestea se aplică prin lipire un strat de PVC cu grosimea de min. 2mm, indicat pentru trafic intens. Încărcarea distribuită standard a pardoselii va fi de min 200kg/mp. Pardosela este izolată cu panouri sandwich cu grosimea de min 40mm, construiți din 2 suporturi de tablă zincată cu grosimea fiecărei laturi de 0.4mm, microgrecată prevopsită la foc în culoare RAL 9002 și miezul izolanț din poliuretan expandat (densitatea de 40kg/mc) fixate în continuu sub structura metalică a bazamentului.</p> <p>Pereții interni despărțitori realizați din panouri sandwich cu grosimea totală de min. 50mm, construiți din 2 suporturi de tablă zincată cu grosimea fiecărei laturi de min 0.4mm, microgrecată prevopsită la foc în culoare RAL 9002 și miezul izolanț din poliuretan expandat (densitate de 40 kg/mc).</p>
Tavan	Structura perimetrală a acoperișului este realizată în profile metalice zincate cu grosimea min. 2mm, cu susținere pentru instalarea panourilor aferente pereților. Panourile sandwich de acoperiș vor fi speciale pentru utilizarea acestora la nivelul acoperișului, cu o grosime de min 80mm (min 120mm în dreptul cutelor de ramforsare) și sunt construite din 2 suporturi

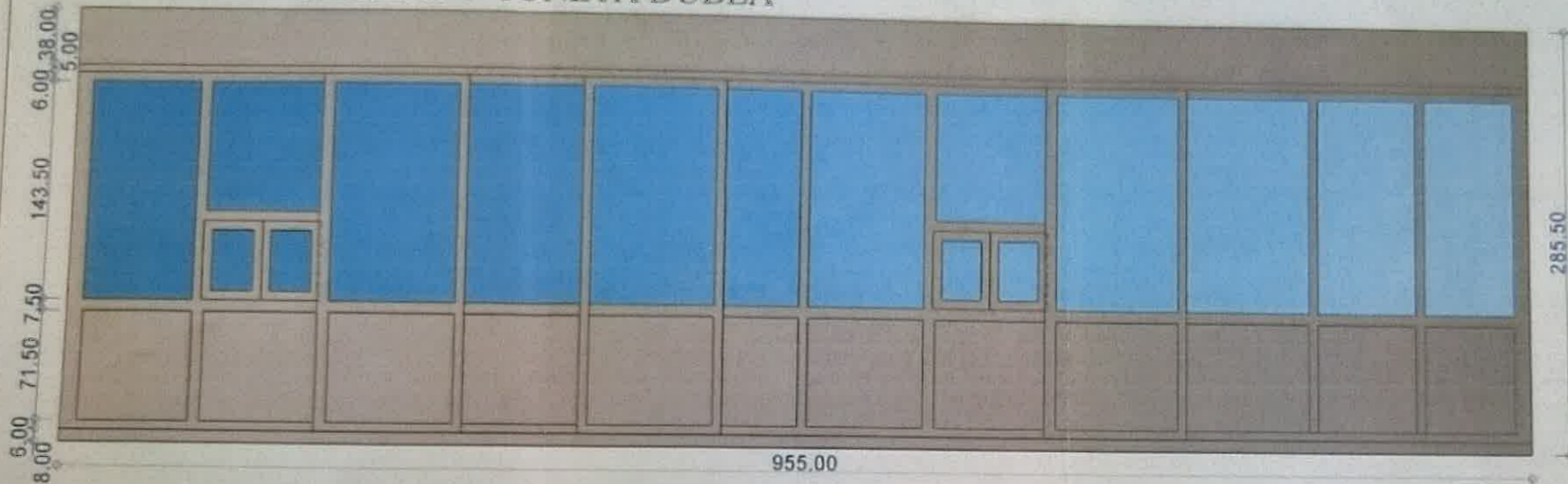
	de tablă zincată având grosimea de min. 0,4mm, microgrecată prevopsită la foc în culoare RAL 9002 și miez izolan din poliuretan expandat. Coeficientul de transmitere termică al panourilor: U max 0.28W/mpK, Containerul va avea în structura de acoperiș un sistem de canale de preluare a apelor pluviale, sistem ce asigură eliminarea acestora pe colțurile containerului. Acoperișul va fi calculat considerând și respectând cantitatea de zăpadă aferentă zonei de amplasament. CONTAINERELE VOR FI PREVĂZUTE PE ACOPERIȘ CU MINIM 4 CÂRLIGE PENTRU MANIPULARE
Vopsirea	Pe toate suprafețele zincate este aplicat în două straturi o vopsea acrilică adecvată pentru suprafețele zincate. Culoarea vopselei este alb-gri RAL 9002.
Modul 1- o singură compartimentare	
Suprafață minimă utilă	5,25 mp
Lungime exterior	3,30 m
Lățime minimă exterior	1,69 m
Înălțime exterior	2,85 m
Uși și geamuri	<p>Fațadele principală și posterioară vor fi prevăzute cu suprafață vitrată pe toată lungimea acestora, având înălțimea de 145 cm, totodată fațada laterală necomună va fi prevăzută cu suprafață vitrată de aceeași înălțime, parapetul de sub suprafața vitrată va fi de 80 cm. Fațada comună nu va avea suprafața vitrată.</p> <p>În mijlocul suprafeței vitrate, pe fațada principală și fațada posterioară, se vor prevedea geamuri de tip vitrina, formate din două părți, din care una cu deschidere glisantă și sistem de blocare. Înălțimea vitrinelor va fi de 50 cm, iar lățimea totală a părții fixe și părții glisante va fi de 89 cm.</p> <p>Compartimentarea modulului 1 va fi prevăzută cu două uși externe jumătate geam cu dimensiunea utilă 89x208 cm, macată CE conform normativei EN14351-1:2006+A2:2016. Rama ușilor va fi de culoare albă RAL 9010 iar sticla este termopan cu foaie externă de tip 3/1/3. Ferestrele și ușile vor fi dotate cu folie reflexivă.</p>
Instalație de climatizare	<p>Compartimentarea modulului 1 va fi prevăzută cu 1 aparat de aer condiționat monosplit inverter de min. 9000 BTU cu priză.</p> <p>Compartimentarea modulului 1 va mai fi prevăzută cu un radiator electric de 1500W cu priză.</p>
Modul 2- trei compartimentări distincte	
Suprafață minimă utilă	Compartimente EES- 2,16 mp Compartiment PF- 5,25 mp
Lungime exterior	6,30 m
Lățime minimă exterior	1,69 m
Înălțime exterior	2,85 m
Uși și geamuri	<p>Fațadele principală și posterioară vor fi prevăzute cu suprafață vitrată pe toată lungimea acestora, având înălțimea de 145cm, totodată fațada laterală necomună va fi prevăzută cu suprafață vitrată de aceeași înălțime, parapetul de sub suprafața vitrată va fi de 80 cm. Fațada comună nu va avea suprafața vitrată.</p> <p>Pe toate laturile(două fațade și doi pereți interiori) din cadrul compartimentării PF , se vor prevedea geamuri de tip vitrina, formate din două părți, din care una cu deschidere glisantă și sistem de blocare. Înălțimea vitrinelor va fi de 50 cm, iar lățimea totală a părții fixe și părții glisante va fi de 89 cm.</p> <p>Compartimentarea modulului 2 va fi prevăzută cu patru uși externe jumătate geam cu dimensiunea utilă 89x208 cm, două pe fațada principală și două pe fațada posterioară macată CE conform normativei EN14351-1:2006+A2:2016. Rama ușilor va fi de culoare albă RAL 9010 iar sticla este termopan cu foaie externă de tip 3/1/3. Ferestrele și ușile vor fi dotate cu folie reflexivă.</p>

Instalație de climatizare	Compartimentarea modului 2 destinată PF va fi prevăzută cu 1 aparat de aer condiționat monosplit inverter de min. 9000 BTU cu priză. Toate compartimentările modului 2 vor fi prevăzute cu câte un radiator electric de 1500W cu priză.
MODUL 1 și MODUL 2	
Instalație electrică	<p>Tablou electric general cu siguranțe automate 5 x întrerupătoare simple 10A; câte unul în fiecare compartiment aferent iluminatului interior și unul la exterior pentru iluminatul exterior de pe fațade. Corpuri de iluminat de tip LED interior, amplasate în fiecare compartiment. Corpuri de iluminat de tip LED, rezistente la umezeală, pentru exterior amplasate pe fiecare fațadă laterală. 3 x prize duble 220V - pe compartiment Vor fi prevăzute cu instalație de supraveghere video interior și exterior cu asigurarea posibilității conectării acestora la sistemul existent. 4 x prize simple 220V- pe compartiment Doză externă pentru pentru legare la electricitate în locație. Posibilitatea tabloului electric în vederea legării la priza de pământ existentă. Câte 4 prize de date RJ45 pe lucrător/ compartimentele PF și DRV(8 prize) și câte 4 prize de date RJ45 pentru fiecare compartiment EES, , fără asigurarea legăturilor, cu traseu realizat din pat cablu spre exteriorul tonetei, în vederea instalării ulterioare a cablurilor.</p>
Mobilier	<p>Compartimentele destinate PF și DRV vor fi prevăzute fiecare cu câte două scaune de birou ergonomice astfel:</p> <ul style="list-style-type: none"> - rotativ - piele ecologică - spătar rabatabil - roțile - cu reglaj pe verticală și orizontală <p>Compartimentele destinate PF și DRV vor fi prevăzute fiecare cu câte două birouri având dimensiunile:</p> <ul style="list-style-type: none"> - latime blat 70 cm - Lungime 150 cm - înălțime 75 cm <p>Acesta se va realiza PAL melaminat</p> <p>Compartimentele destinate PF și DRV vor fi prevăzute fiecare cu câte două rollbox-uri având dimensiunile:</p> <ul style="list-style-type: none"> - 3 sertare - 4 roți - Lățime 40 cm - Înălțime 55 cm - Adâncime 45 cm <p>Acesta se va realiza PAL melaminat</p> <p>Se va avea în vedere ca rollboxul și biroul să fie de aceeași culoare.</p>
Garanție	Minim 3 ani

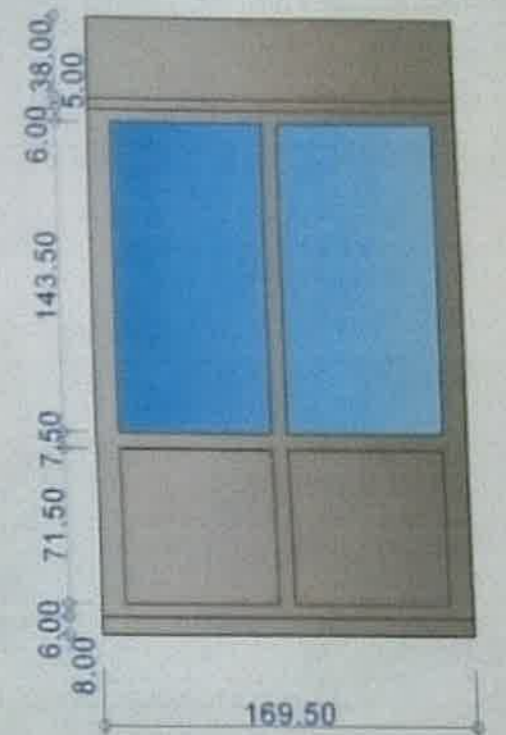
Comisia de elaborare

PLANURI SI FATADE PROPUSE TONETA DUBLA HALMEU

FATADA 1 TONETA DUBLA

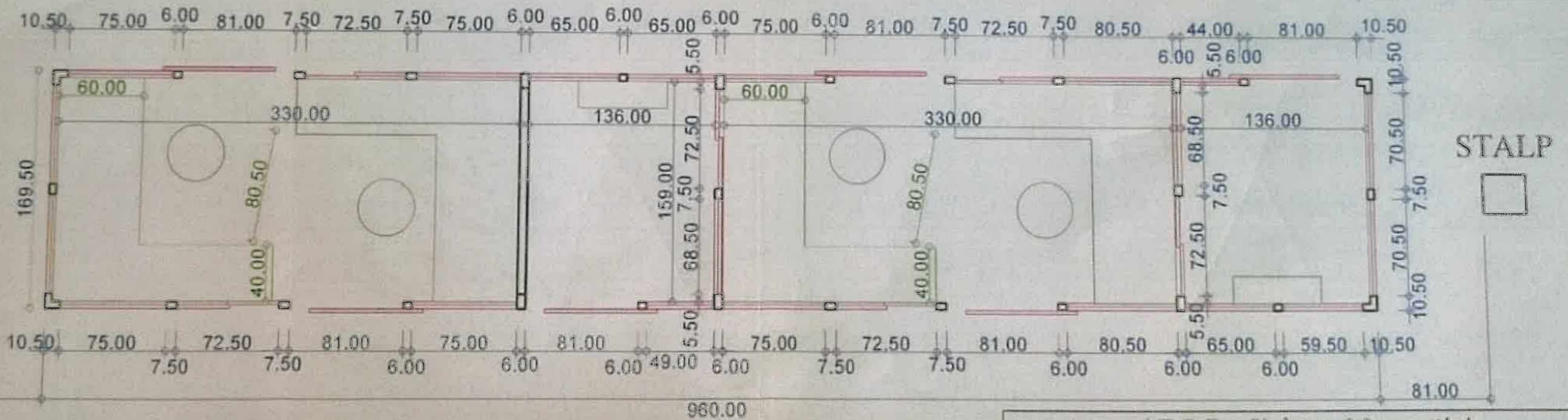


FATADA 2 TONETA DUBLA



PLAN TONETA DUBLA

STALP



STALP



INTOCMIT
OFITER SPECIALIST API
INSPECTOR DE POLITIE
ING. LARISA GHERGHEL

Beneficiar: I.T.P.F. Sighetu Marmatiei

SCARA

1:50

data

2025

Titlu proiect:

TONETE HALMEU

Titlu plansa:

RELEVEU SI FATADE TONETA
DUBLA HALMEU

Proiect nr

1/2025

Plansa n

1