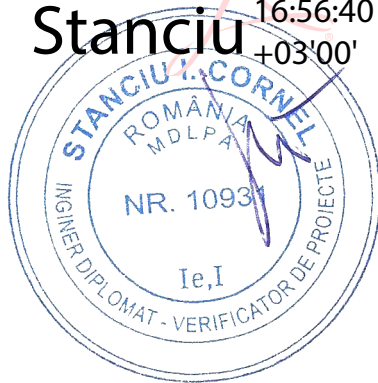


ANEXA 5.1. Calcule luminotehnice Corp C2

CENTRU PENTRU ARTĂ, TEHNOLOGIE ȘI EXPERIMENT – MULTIPLEXITY, FAZA II

Cornel Stanciu Cornel Stanciu
2025.07.01
16:56:40
+03'00'



Content

Cover page	1
Content	2

Multiplex - Building 1

Corp C2 - Parter

Luminaire list	3
Calculation objects / Emergency light scene	5
Calculation objects / Light scene 1	7

Multiplex - Building 1

Corp C2 - Supanta

Luminaire list	10
Calculation objects / Emergency light scene	11
Calculation objects / Light scene 1	13

Multiplex - Building 1


Corp C2 - Subsol

Luminaire list	15
Calculation objects / Emergency light scene	16
Calculation objects / Light scene 1	18

Building 1 · Corp C2 - Parter

Luminaire list

Φ_{total} 1013041 lm	P_{total} 10122.0 W	Luminous efficacy 100.1 lm/W	$\Phi_{Emergency\ lighting}$ 9620 lm	$P_{Emergency\ lighting}$ 213.2 W
------------------------------	--------------------------	---------------------------------	---	--------------------------------------

pcs.	Manufacturer	Article No.	Article name	P	Φ	Luminous efficacy
3	ZUMTOBEL	22169921 (4000 K PC)	SLOIN A K SL IP54 L2540 HE LDE SRE	40.0 W	4140 lm	103.5 lm/W
1	ZUMTOBEL	22169925 (4000 K PC)	SLOIN A K SL IP54 L3540 HE LDE SRE	54.5 W	5791 lm	106.3 lm/W
24	ZUMTOBEL	42183261 (STD - Standard)	CRAFT S LED7500-830 PM WB LDO WH	58.7 W	7500 lm	127.8 lm/W
26	ZUMTOBEL	42185731	RESCLITE PRO MSC ANT HP E3D WH [STD]	8.2 W	370 lm	45.2 lm/W
				 8.2 W	370 lm (100 %)	-
9	iGuzzini illuminazione S.p.A	Compositi on	iN60 system 54.7W	54.7 W	7353 lm	134.4 lm/W
5	iGuzzini illuminazione S.p.A	Compositi on	iN60 system 57.9W	57.9 W	7237 lm	125.0 lm/W
93	iGuzzini illuminazione S.p.A	MP95_LY6 2	Le Perroquet LED: Medium body spotlight - warm white - electronic ballast and dimmer - flood optic - 25W 3300lm - 3000K - CRI 90	28.9 W	2438 lm	84.4 lm/W
30	iGuzzini illuminazione S.p.A	MR15_LY7 0	Le Perroquet LED: Large body spotlight - warm white - electronic ballast - ...	42.0 W	3920 lm	93.3 lm/W
5	iGuzzini illuminazione S.p.A	QF78.01_B 36S	Easy LED: Ø 212 mm - warm white - INVERTER - 32W 4850lm - 3000K	40.7 W	4268 lm	104.9 lm/W
187	iGuzzini illuminazione S.p.A	QH27_B94 Q	Front Light: Warm White - Flood optic - DALI - 14W 2100lm - 3000K	17.0 W	1675 lm	98.5 lm/W

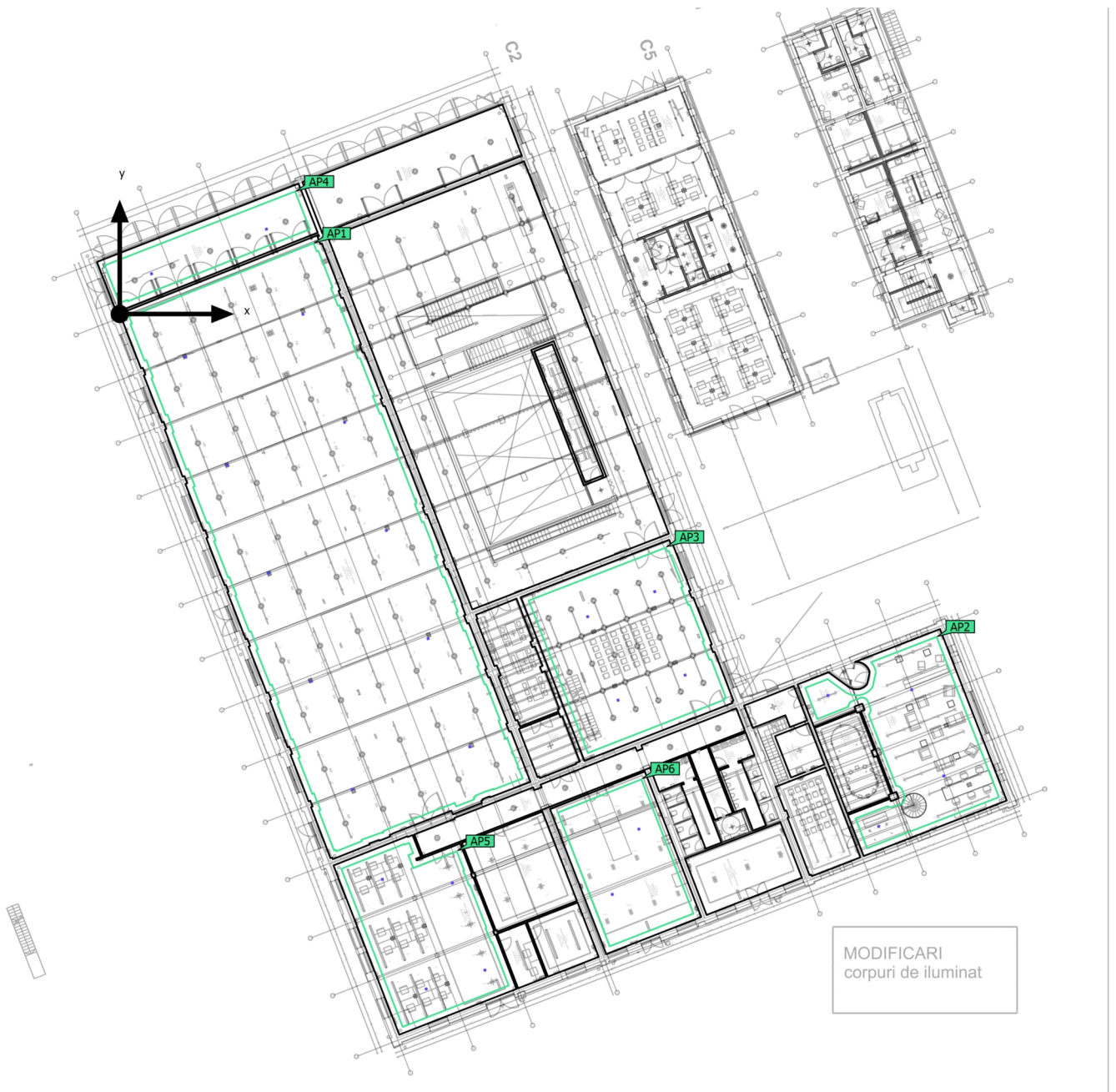
Building 1 · Corp C2 - Parter

Luminaire list

pcs.	Manufacturer	Article No.	Article name	P	Φ	Luminous efficacy
3	iGuzzini illuminazione S.p.A	QN49_C88 I	Bos: Surface-mounted luminaire - Warm white - ON- OFF - diffused light - 12W 1800lm - 3000K	14.0 W	1368 lm	97.7 lm/W
7	iGuzzini illuminazione S.p.A	QU27_C80 K	Easy LED: Ø 153 mm - warm white - dali - 22W 3150lm - 3000K	24.5 W	2835 lm	115.7 lm/W

Building 1 · Corp C2 - Parter (Emergency light scene)

Calculation objects



Building 1 · Corp C2 - Parter (Emergency light scene)

Calculation objects

Anti panic surfaces

Properties	E_{min} (Target)	E_{max}	U_d (Target)	Index
Anti-panic Surface (C2.P.xx) Perpendicular illuminance (adaptive) Height: 0.000 m	0.73 lx (≥ 0.50 lx) ✓	2.03 lx	0.36 (≥ 0.025) ✓	AP1
Anti-panic Surface (C2.P.25) Perpendicular illuminance (adaptive) Height: 0.000 m	1.28 lx (≥ 0.50 lx) ✓	6.24 lx	0.21 (≥ 0.025) ✓	AP2
Anti-panic Surface (C2.P.05) Perpendicular illuminance (adaptive) Height: 0.000 m	1.07 lx (≥ 0.50 lx) ✓	1.85 lx	0.58 (≥ 0.025) ✓	AP3
Anti-panic Surface (C2.P.08) Perpendicular illuminance (adaptive) Height: 0.000 m	0.60 lx (≥ 0.50 lx) ✓	0.86 lx	0.70 (≥ 0.025) ✓	AP4
Anti-panic Surface (C2.P.11) Perpendicular illuminance (adaptive) Height: 0.000 m	1.48 lx (≥ 0.50 lx) ✓	4.05 lx	0.37 (≥ 0.025) ✓	AP5
Anti-panic Surface (C2.P.15) Perpendicular illuminance (adaptive) Height: 0.000 m	1.06 lx (≥ 0.50 lx) ✓	3.05 lx	0.35 (≥ 0.025) ✓	AP6

Notes on planning:

The emergency lighting scene was calculated without reflection and without taking into account the placed furniture.

Building 1 · Corp C2 - Parter (Light scene 1)

Calculation objects



Building 1 · Corp C2 - Parter (Light scene 1)

Calculation objects

Working planes

Properties	\bar{E} (Target)	E_{min}	E_{max}	g_1	g_2	Index
Working plane (C2.P.xx) Perpendicular illuminance (adaptive) Height: 0.800 m, Wall zone: 0.500 m	307 lx (≥ 200 lx) ✓	72.1 lx	753 lx	0.23	0.096	WP1
Working plane (C2.P.08) Perpendicular illuminance (adaptive) Height: 0.800 m, Wall zone: 0.500 m	163 lx (≥ 100 lx) ✓	6.62 lx	528 lx	0.041	0.013	WP2
Working plane (C2.P.01) Perpendicular illuminance (adaptive) Height: 0.800 m, Wall zone: 0.500 m	160 lx (≥ 100 lx) ✓	7.26 lx	527 lx	0.045	0.014	WP3
Working plane (C2.P.02) Perpendicular illuminance (adaptive) Height: 0.800 m, Wall zone: 0.500 m	257 lx (≥ 200 lx) ✓	9.78 lx	749 lx	0.038	0.013	WP4
Working plane (C2.P.07) Perpendicular illuminance (adaptive) Height: 0.800 m, Wall zone: 0.000 m	500 lx (≥ 200 lx) ✓	79.5 lx	1150 lx	0.16	0.069	WP5
Working plane (C2.P.05) Perpendicular illuminance (adaptive) Height: 0.800 m, Wall zone: 0.500 m	585 lx (≥ 500 lx) ✓	30.4 lx	978 lx	0.052	0.031	WP6
Working plane (C2.P.06) Perpendicular illuminance (adaptive) Height: 0.800 m, Wall zone: 0.000 m	177 lx (≥ 100 lx) ✓	46.9 lx	372 lx	0.26	0.13	WP7
Working plane (C2.P.10) Perpendicular illuminance (adaptive) Height: 0.800 m, Wall zone: 0.500 m	158 lx (≥ 100 lx) ✓	26.1 lx	212 lx	0.17	0.12	WP8
Working plane (C2.P.11) Perpendicular illuminance (adaptive) Height: 0.800 m, Wall zone: 0.500 m	594 lx (≥ 500 lx) ✓	42.3 lx	1139 lx	0.071	0.037	WP9
Working plane (C2.P.14) Perpendicular illuminance (adaptive) Height: 0.800 m, Wall zone: 0.500 m	477 lx (≥ 300 lx) ✓	140 lx	642 lx	0.29	0.22	WP10
Working plane (C2.P.12) Perpendicular illuminance (adaptive) Height: 0.800 m, Wall zone: 0.000 m	408 lx (≥ 300 lx) ✓	101 lx	725 lx	0.25	0.14	WP11

Building 1 · Corp C2 - Parter (Light scene 1)

Calculation objects

Working plane (C2.P.13) Perpendicular illuminance (adaptive) Height: 0.800 m, Wall zone: 0.000 m	499 lx (≥ 300 lx) ✓	106 lx	1079 lx	0.21	0.098	WP12
Working plane (C2.P.15) Perpendicular illuminance (adaptive) Height: 0.800 m, Wall zone: 0.500 m	694 lx (≥ 500 lx) ✓	235 lx	973 lx	0.34	0.24	WP13
Working plane (C2.P.20) Perpendicular illuminance (adaptive) Height: 0.800 m, Wall zone: 0.500 m	462 lx (≥ 200 lx) ✓	168 lx	626 lx	0.36	0.27	WP14
Working plane (C2.P.16) Perpendicular illuminance (adaptive) Height: 0.800 m, Wall zone: 0.500 m	102 lx (≥ 100 lx) ✓	96.2 lx	106 lx	0.94	0.91	WP15
Working plane (C2.P.17) Perpendicular illuminance (adaptive) Height: 0.800 m, Wall zone: 0.000 m	368 lx (≥ 200 lx) ✓	228 lx	520 lx	0.62	0.44	WP16
Working plane (C2.P.18) Perpendicular illuminance (adaptive) Height: 0.800 m, Wall zone: 0.000 m	294 lx (≥ 200 lx) ✓	89.6 lx	428 lx	0.30	0.21	WP17
Working plane (C2.P.27) Perpendicular illuminance (adaptive) Height: 0.800 m, Wall zone: 0.000 m	595 lx (≥ 500 lx) ✓	48.7 lx	1098 lx	0.082	0.044	WP18
Working plane (C2.P.25) Perpendicular illuminance (adaptive) Height: 0.800 m, Wall zone: 0.500 m	546 lx (≥ 500 lx) ✓	19.1 lx	783 lx	0.035	0.024	WP19
Working plane (C2.P.26) Perpendicular illuminance (adaptive) Height: 0.800 m, Wall zone: 0.500 m	477 lx (≥ 300 lx) ✓	102 lx	696 lx	0.21	0.15	WP20
Working plane (C2.P.22) Perpendicular illuminance (adaptive) Height: 0.800 m, Wall zone: 0.500 m	273 lx (≥ 200 lx) ✓	192 lx	333 lx	0.70	0.58	WP21
Working plane (C2.P.21) Perpendicular illuminance (adaptive) Height: 0.800 m, Wall zone: 0.500 m	197 lx (≥ 100 lx) ✓	55.1 lx	269 lx	0.28	0.20	WP22
Working plane (C2.P.04) Perpendicular illuminance (adaptive) Height: 0.800 m, Wall zone: 0.000 m	412 lx (≥ 200 lx) ✓	48.3 lx	796 lx	0.12	0.061	WP29

Building 1 · Corp C2 - Supanta

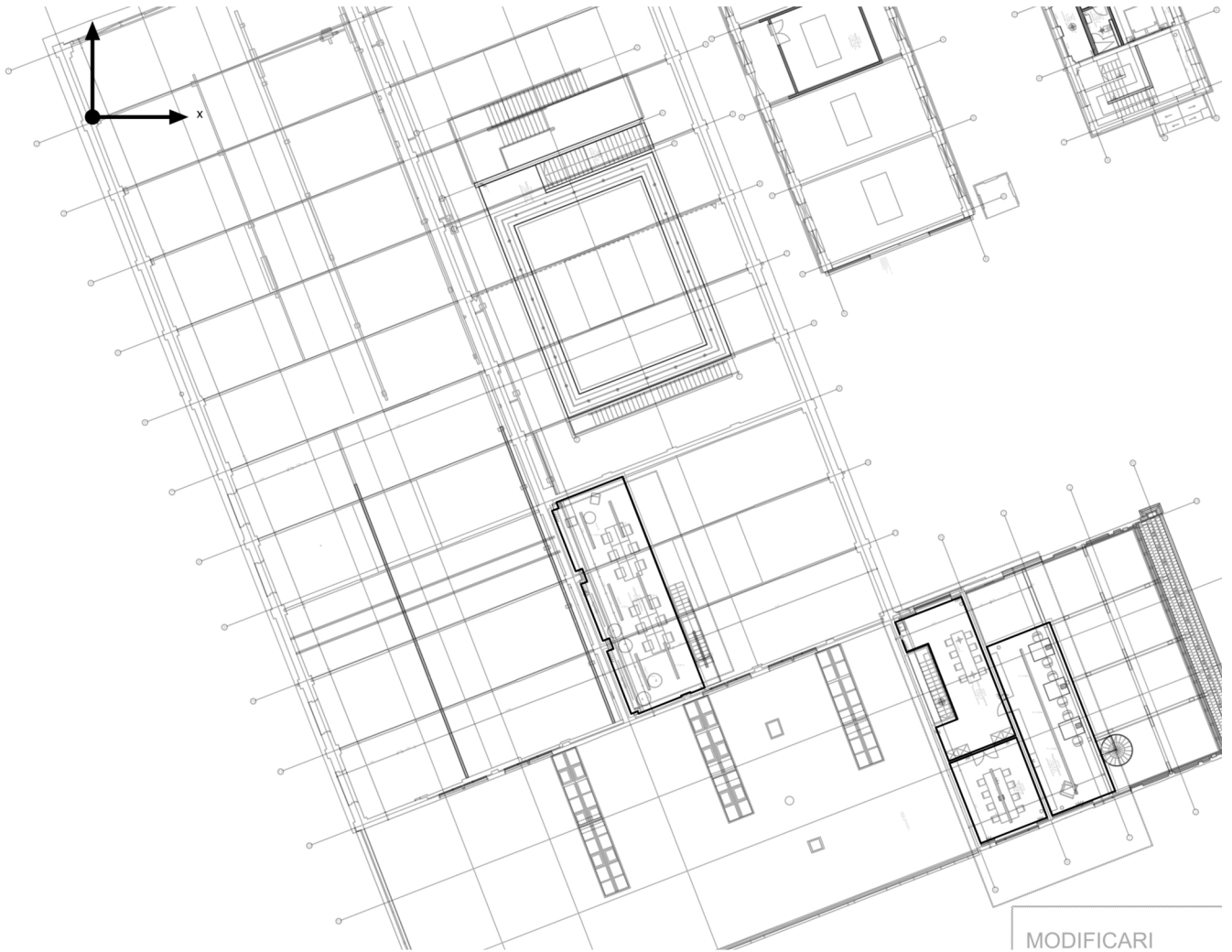
Luminaire list

Φ_{total} 80872 lm	P_{total} 642.0 W	Luminous efficacy 126.0 lm/W
----------------------------	------------------------	---------------------------------

pcs.	Manufacturer	Article No.	Article name	P	Φ	Luminous efficacy
1	iGuzzini illuminazione S.p.A	Compositi on	iN60 system 145.2W	145.2 W	19556 lm	134.7 lm/W
6	iGuzzini illuminazione S.p.A	Compositi on	iN60 system 57.9W	57.9 W	7237 lm	125.0 lm/W
1	iGuzzini illuminazione S.p.A	Compositi on	iN60 system 86.4W	86.4 W	10856 lm	125.6 lm/W
1	iGuzzini illuminazione S.p.A	QN49_C88 I	Bos: Surface-mounted luminaire - Warm white - ON-OFF - diffused light - 12W 1800lm - 3000K	14.0 W	1368 lm	97.7 lm/W
2	iGuzzini illuminazione S.p.A	QU27_C80 K	Easy LED: Ø 153 mm - warm white - dali - 22W 3150lm - 3000K	24.5 W	2835 lm	115.7 lm/W

Building 1 · Corp C2 - Supanta (Emergency light scene)

Calculation objects



Building 1 · Corp C2 - Supanta (Emergency light scene)

Calculation objects

Notes on planning:

The emergency lighting scene was calculated without reflection and without taking into account the placed furniture.

Building 1 · Corp C2 - Supanta (Light scene 1)

Calculation objects



Building 1 · Corp C2 - Supanta (Light scene 1)

Calculation objects

Working planes

Properties	\bar{E} (Target)	E_{min}	E_{max}	g_1	g_2	Index
Working plane (C2.E.02) Perpendicular illuminance (adaptive) Height: 0.800 m, Wall zone: 0.000 m	512 lx (≥ 300 lx) ✓	41.5 lx	1269 lx	0.081	0.033	WP23
Working plane (C2.E.03) Perpendicular illuminance (adaptive) Height: 0.800 m, Wall zone: 0.500 m	280 lx (≥ 200 lx) ✓	27.4 lx	911 lx	0.098	0.030	WP24
Working plane (C2.E.04) Perpendicular illuminance (adaptive) Height: 0.800 m, Wall zone: 0.500 m	514 lx (≥ 500 lx) ✓	24.7 lx	1312 lx	0.048	0.019	WP25
Working plane (C2.E.05) Perpendicular illuminance (adaptive) Height: 0.800 m, Wall zone: 0.500 m	523 lx (≥ 500 lx) ✓	81.2 lx	987 lx	0.16	0.082	WP26

Calculation surfaces

Properties	\bar{E}	E_{min}	E_{max}	g_1	g_2	Index
Calculation surface 2 Perpendicular illuminance Height: 0.800 m	1099 lx	763 lx	1312 lx	0.69	0.58	CG1

Building 1 · Corp C2 - Subsol

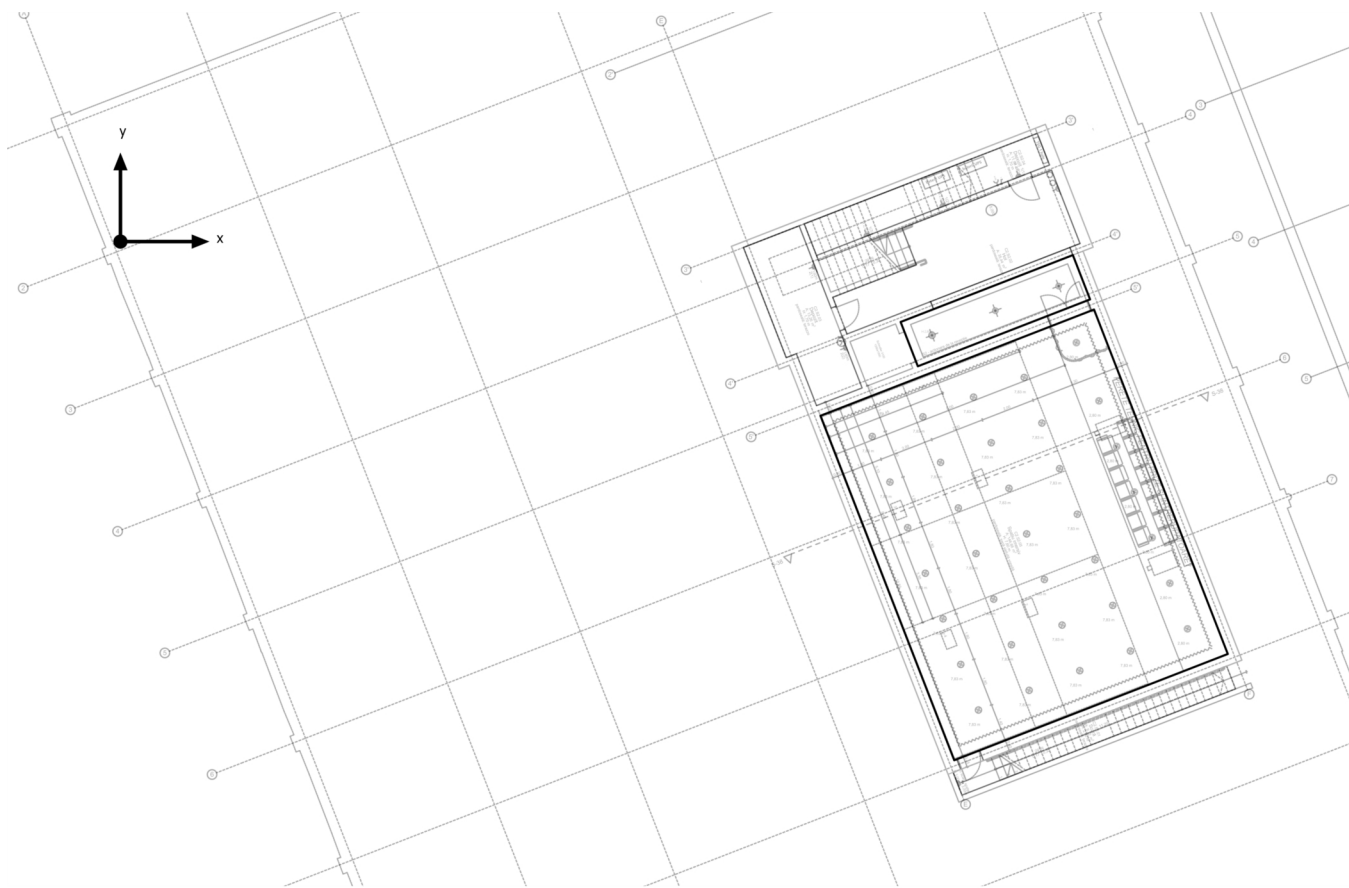
Luminaire list

Φ_{total} 46851 lm	P_{total} 506.8 W	Luminous efficacy 92.4 lm/W
----------------------------	------------------------	--------------------------------

pcs.	Manufacturer	Article No.	Article name	P	Φ	Luminous efficacy
28	iGuzzini illuminazione S.p.A	QK02.04_B 64W	Laser Blade L: Minimal 1 cell - Medium beam - LED - 8.3W 1100lm - 3000K - CRI 90	10.6 W	780 lm	73.6 lm/W
3	iGuzzini illuminazione S.p.A	QU27_C80 K	Easy LED: Ø 153 mm - warm white - dali - 22W 3150lm - 3000K	24.5 W	2835 lm	115.7 lm/W
7	iGuzzini illuminazione S.p.A	R461_D16 Q	Easy LED: Ø 212 - 3000K - CRI80 - UGR<19	19.5 W	2358 lm	120.9 lm/W

Building 1 · Corp C2 - Subsol (Emergency light scene)

Calculation objects



Building 1 · Corp C2 - Subsol (Emergency light scene)

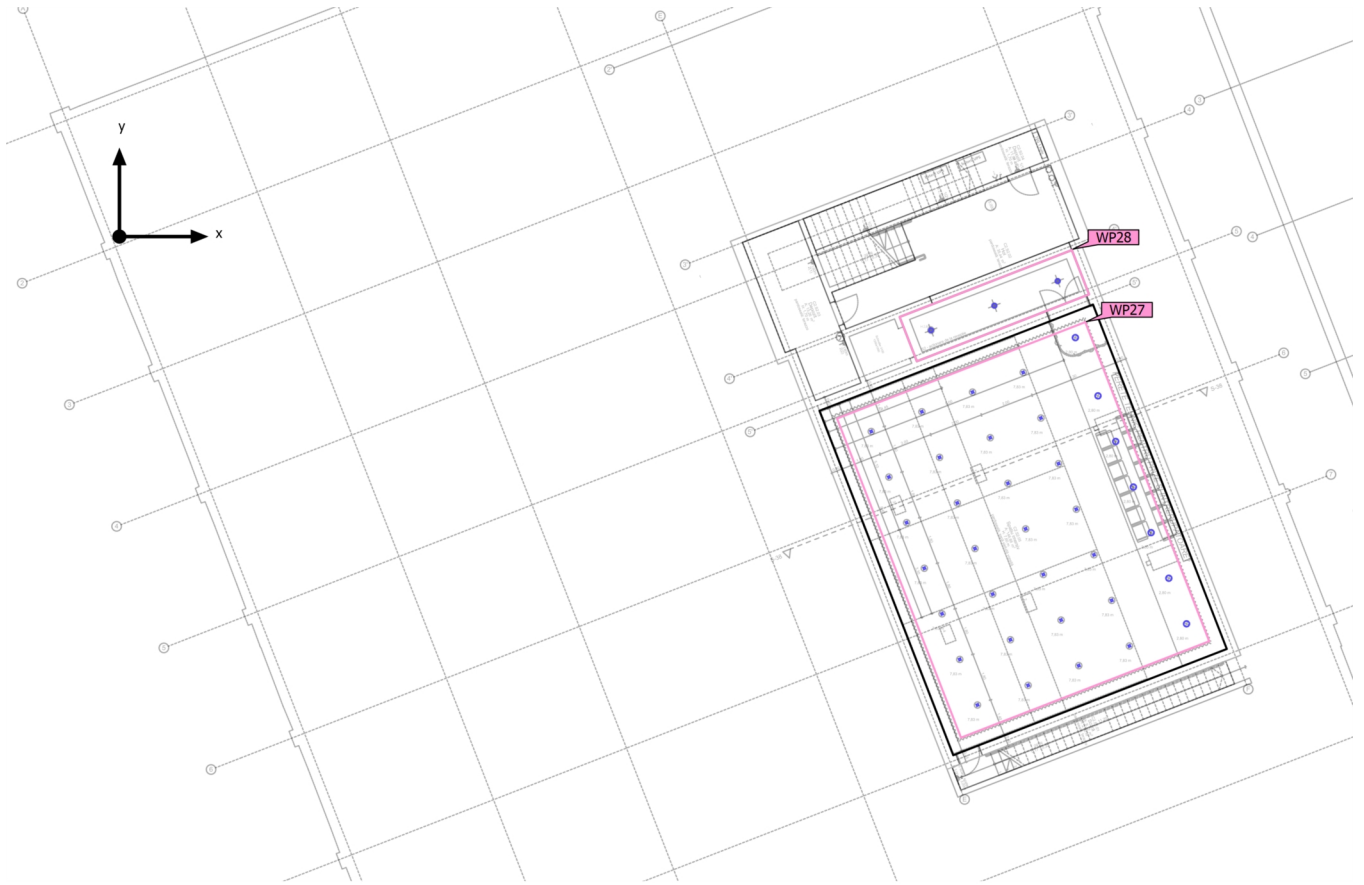
Calculation objects

Notes on planning:

The emergency lighting scene was calculated without reflection and without taking into account the placed furniture.

Building 1 · Corp C2 - Subsol (Light scene 1)

Calculation objects

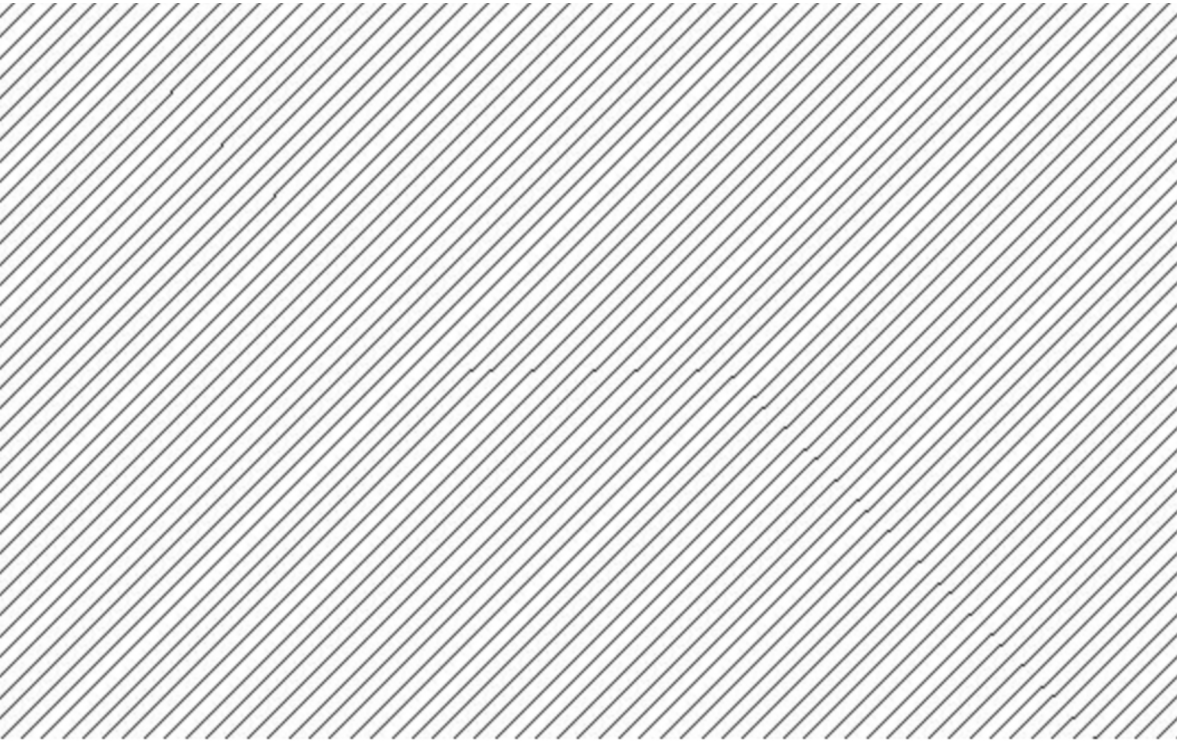


Building 1 · Corp C2 - Subsol (Light scene 1)

Calculation objects

Working planes

Properties	\bar{E} (Target)	E_{min}	E_{max}	g_1	g_2	Index
Working plane (C2.S2.05) Perpendicular illuminance (adaptive) Height: 0.800 m, Wall zone: 0.500 m	210 lx (≥ 200 lx) ✓	62.7 lx	527 lx	0.30	0.12	WP27
Working plane (C2.S2.xx) Perpendicular illuminance (adaptive) Height: 0.800 m, Wall zone: 0.000 m	419 lx (≥ 100 lx) ✓	239 lx	516 lx	0.57	0.46	WP28



ANEXA 5.2. Calcule luminotehnice Corp C3

CENTRU PENTRU ARTĂ, TEHNOLOGIE ȘI EXPERIMENT – MULTIPLEXITY, FAZA II

Cornel Stanciu
2025.07.01
16:56:27
+03'00'



Content

Cover page	1
Content	2

Multiplex - Building 1

Corp C3 - Parter

Luminaire list	3
Calculation objects / Emergency light scene	4
Calculation objects / General	6

Multiplex - Building 1


Corp C3 - Supanta

Luminaire list	8
Calculation objects / General	9

Building 1 · Corp C3 - Parter

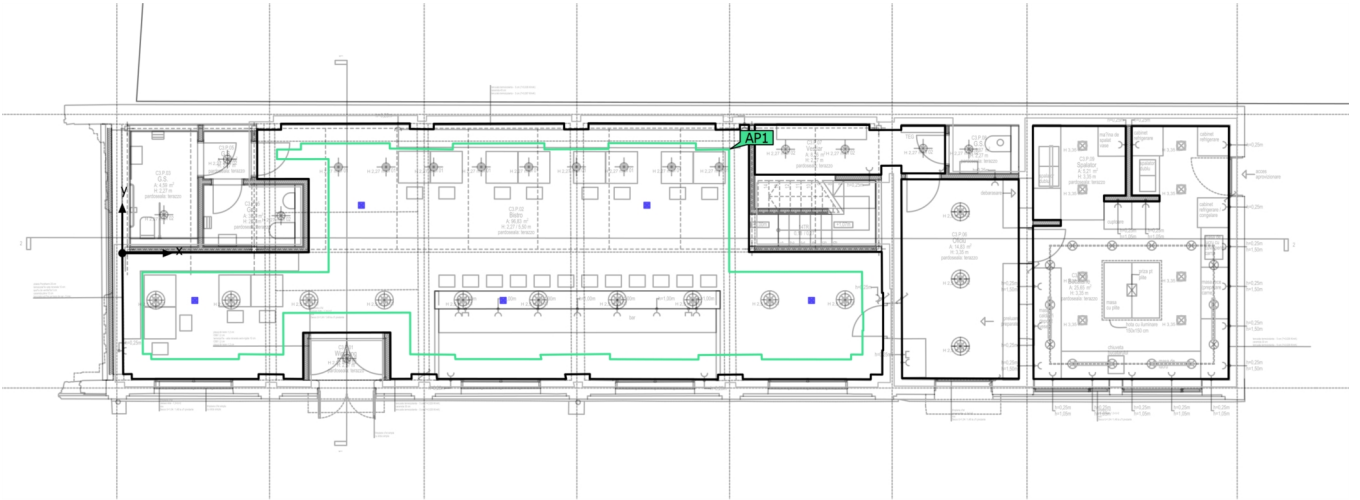
Luminaire list

Φ_{total} 102549 lm	P_{total} 1019.8 W	Luminous efficacy 100.6 lm/W	$\Phi_{Emergency\ lighting}$ 1850 lm	$P_{Emergency\ lighting}$ 41.0 W
-----------------------------	-------------------------	---------------------------------	---	-------------------------------------

pcs.	Manufacturer	Article No.	Article name	P	Φ	Luminous efficacy
5	ZUMTOBEL	22169915 (3000 K PC)	SLOIN A K SL IP54 L1040 HE LDE SRE	18.5 W	1570 lm	84.9 lm/W
5	ZUMTOBEL	42185731	RESCLITE PRO MSC ANT HP E3D WH [STD]	8.2 W	370 lm	45.2 lm/W
				 8.2 W	370 lm (100 %)	-
8	ZUMTOBEL	60819005 (STD - Standard)	P-EVO R200L LED5000-830 SWI FAL WH	42.0 W	5100 lm	121.4 lm/W
13	iGuzzini illuminazione S.p.A	MP95_LY6 2	Le Perroquet LED: Medium body spotlight - warm white - electronic ballast and dimmer - flood optic - 25W 3300lm - 3000K - CRI 90	28.9 W	2438 lm	84.4 lm/W
9	iGuzzini illuminazione S.p.A	N002_LD3 3	Reflex: Fixed circular recessed luminaire - Ø125 mm - warm white - flood optic - UGR<19 - 13W 2000lm - 3000K	15.1 W	1756 lm	116.3 lm/W
3	iGuzzini illuminazione S.p.A	QF49.01_B 78R	Easy LED: Ø 96 mm - neutral white - electronic - 11W 1850lm - 4000K	12.9 W	1517 lm	117.6 lm/W

Building 1 · Corp C3 - Parter (Emergency light scene)

Calculation objects



Building 1 · Corp C3 - Parter (Emergency light scene)

Calculation objects

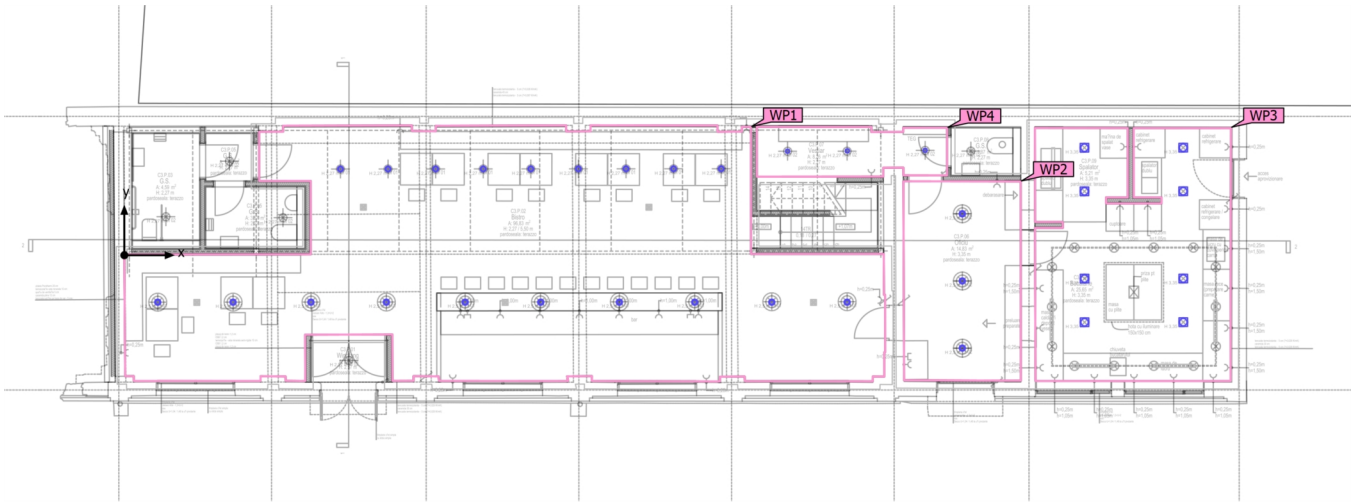
Anti panic surfaces

Properties	E_{min} (Target)	E_{max}	U_d (Target)	Index
Anti-panic Surface (C3.P.02) Perpendicular illuminance (adaptive) Height: 0.000 m	1.86 lx (≥ 0.50 lx) ✓	5.25 lx	0.35 (≥ 0.025) ✓	AP1

Notes on planning:

The emergency lighting scene was calculated without reflection and without taking into account the placed furniture.

Building 1 · Corp C3 - Parter (General)
Calculation objects



Building 1 · Corp C3 - Parter (General)

Calculation objects

Working planes

Properties	\bar{E} (Target)	E_{min}	E_{max}	g_1	g_2	Index
Working plane (C3.P.02) Perpendicular illuminance (adaptive) Height: 0.800 m, Wall zone: 0.000 m	323 lx (≥ 200 lx) ✓	15.9 lx	2026 lx	0.049	0.008	WP1
Working plane (C3.P.06) Perpendicular illuminance (adaptive) Height: 0.800 m, Wall zone: 0.000 m	401 lx (≥ 200 lx) ✓	15.8 lx	1982 lx	0.039	0.008	WP2
Working plane (C3.P.09) Perpendicular illuminance (adaptive) Height: 0.800 m, Wall zone: 0.000 m	734 lx (≥ 500 lx) ✓	280 lx	1008 lx	0.38	0.28	WP3
Working plane (C3.P.07) Perpendicular illuminance (adaptive) Height: 0.800 m, Wall zone: 0.000 m	389 lx (≥ 200 lx) ✓	149 lx	505 lx	0.38	0.30	WP4

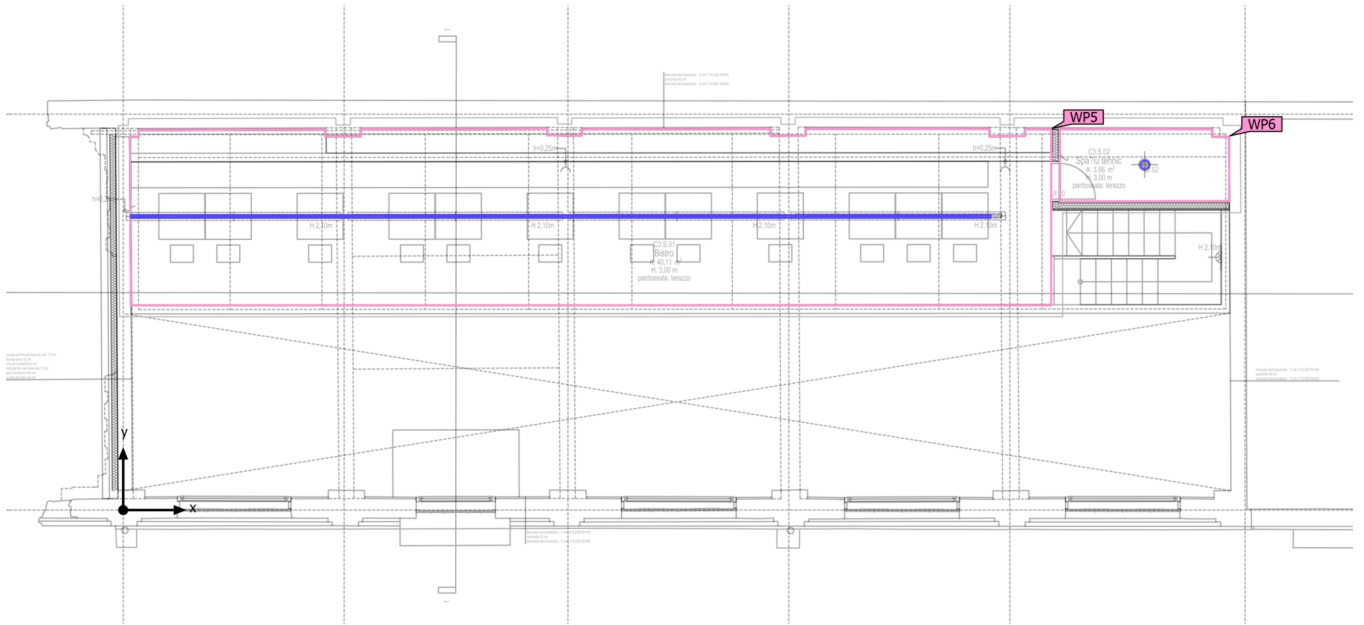
Building 1 · Corp C3 - Supanta

Luminaire list

Φ_{total} 18104 lm	P_{total} 147.0 W	Luminous efficacy 123.2 lm/W
----------------------------	------------------------	---------------------------------

pcs.	Manufacturer	Article No.	Article name	P	Φ	Luminous efficacy
1	iGuzzini illuminazione S.p.A	Compositi on	iN60 system 122.7W	122.7 W	15384 lm	125.4 lm/W
1	iGuzzini illuminazione S.p.A	QF60.01_B 00S	Easy LED: Ø 153 mm - warm white - electronic - 22W 3200lm - 3000K	24.3 W	2720 lm	111.9 lm/W

Building 1 · Corp C3 - Supanta (General)
Calculation objects



Building 1 · Corp C3 - Supanta (General)

Calculation objects

Working planes

Properties	\bar{E} (Target)	E_{min}	E_{max}	g_1	g_2	Index
Working plane (C3.S.01) Perpendicular illuminance (adaptive) Height: 0.800 m, Wall zone: 0.000 m	239 lx (≥ 200 lx) ✓	18.6 lx	503 lx	0.078	0.037	WP5
Working plane (C3.S.02) Perpendicular illuminance (adaptive) Height: 0.800 m, Wall zone: 0.000 m	251 lx (≥ 200 lx) ✓	143 lx	341 lx	0.57	0.42	WP6

ANEXA 5.3. Calcule luminotehnice Corp C5

CENTRU PENTRU ARTĂ, TEHNOLOGIE ȘI EXPERIMENT – MULTIPLEXITY, FAZA II

Cornel Stanciu
2025.07.01
16:56:16
+03'00'




Content

Cover page	1
Content	2
Site 1 - Building 1	
Parter C5	
Luminaire list	3
Calculation objects / Emergency light scene	4
Calculation objects / Light scene 1	6
Site 1 - Building 1	
Supanta C5	
Luminaire list	8
Calculation objects / Emergency light scene	9
Calculation objects / Light scene 1	11

Building 1 · Parter C5

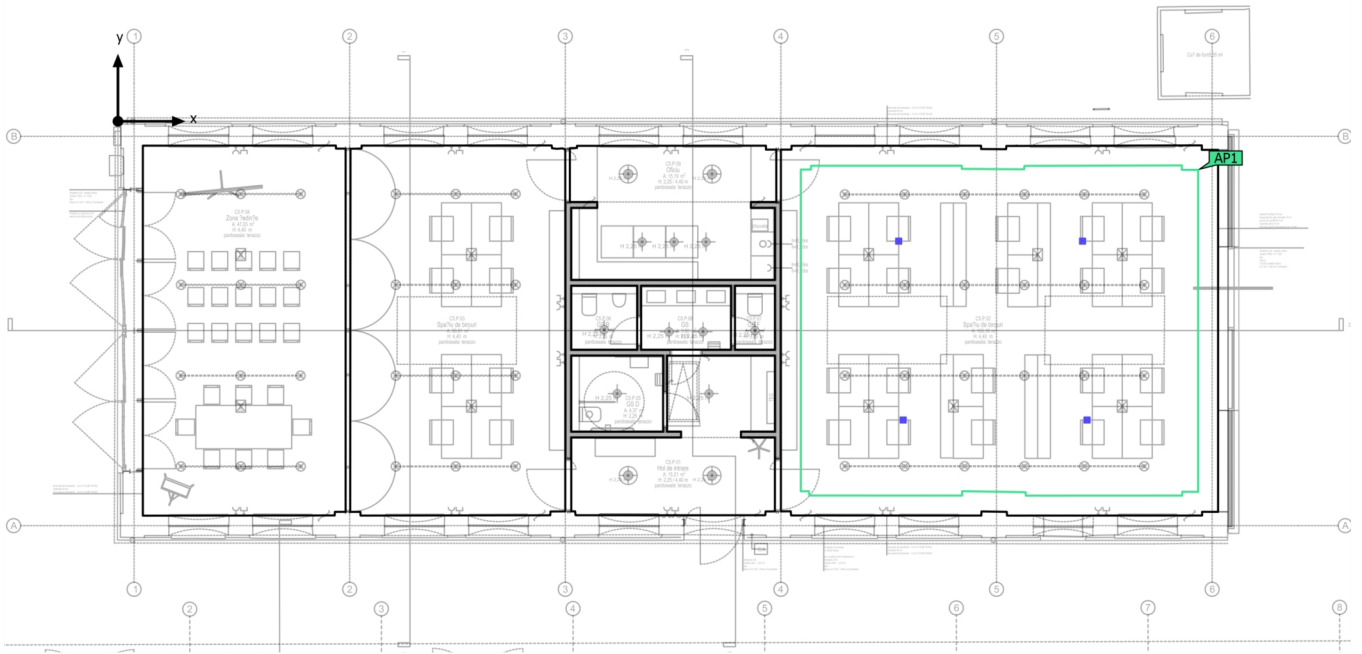
Luminaire list

Φ_{total} 152653 lm	P_{total} 1540.2 W	Luminous efficacy 99.1 lm/W	$\Phi_{Emergency\ lighting}$ 1480 lm	$P_{Emergency\ lighting}$ 32.8 W
-----------------------------	-------------------------	--------------------------------	---	-------------------------------------

pcs.	Manufacturer	Article No.	Article name	P	Φ	Luminous efficacy
4	ZUMTOBEL	42185731	RESCLITE PRO MSC ANT HP E3D WH [STD]	8.2 W	370 lm	45.2 lm/W
				 8.2 W	370 lm (100 %)	-
9	iGuzzini illuminazione S.p.A	QF66.01_B 12S	Easy LED: Ø 153 mm - warm white - INVERTER - 22W 2750lm - 3000K - CRI 90	28.6 W	2337 lm	81.7 lm/W
48	iGuzzini illuminazione S.p.A	QH44_B11 R	Front Light: Small body spotlight - Warm White LEDs - DALI ballast - Flood optic - 21W 3100lm - 3000K	24.0 W	2475 lm	103.1 lm/W
4	iGuzzini illuminazione S.p.A	QU27_C80 K	Easy LED: Ø 153 mm - warm white - dali - 22W 3150lm - 3000K	24.5 W	2835 lm	115.7 lm/W

Building 1 · Parter C5 (Emergency light scene)

Calculation objects



Building 1 · Parter C5 (Emergency light scene)

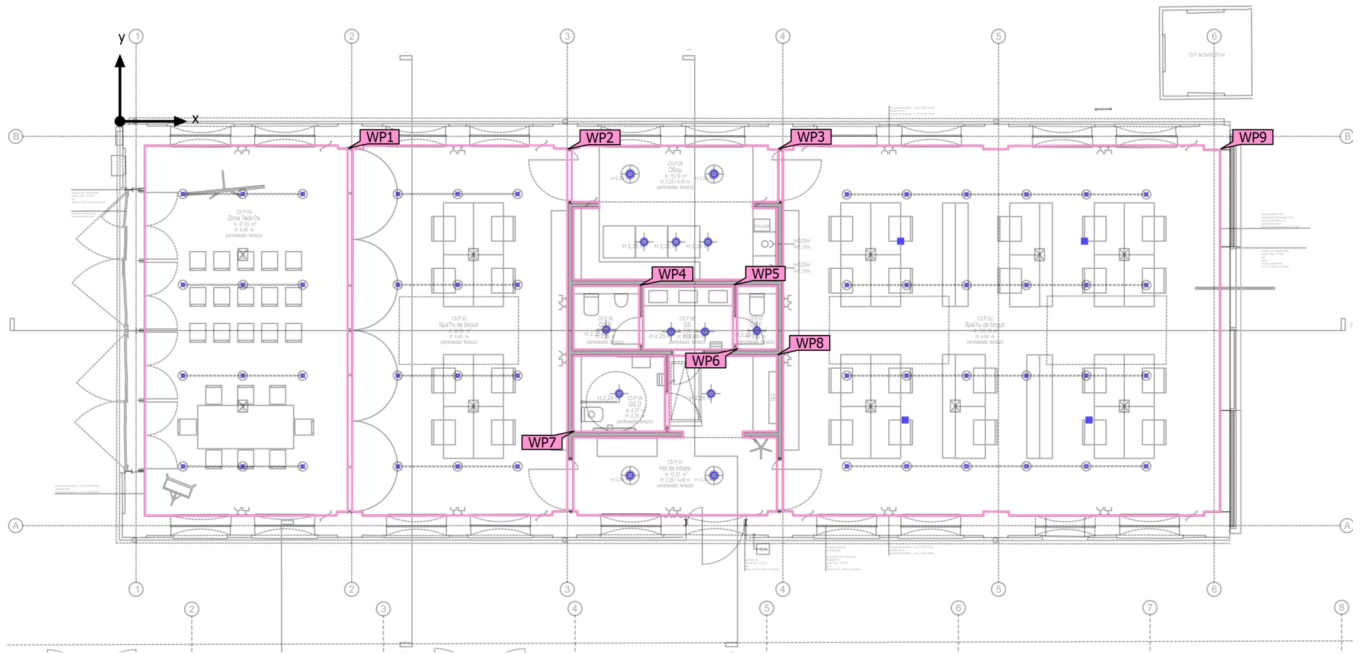
Calculation objects

Anti panic surfaces

Properties	E_{min} (Target)	E_{max}	U_d (Target)	Index
Anti-panic Surface (C5.P.02) Perpendicular illuminance (adaptive) Height: 0.000 m	3.08 lx (≥ 0.50 lx) ✓	7.80 lx	0.39 (≥ 0.025) ✓	AP1

Notes on planning:
The emergency lighting scene was calculated without reflection and without taking into account the placed furniture.

Building 1 · Parter C5 (Light scene 1)
Calculation objects



Building 1 · Parter C5 (Light scene 1)

Calculation objects

Working planes

Properties	\bar{E} (Target)	E_{min}	E_{max}	g_1	g_2	Index
Working plane (C5.P.04) Perpendicular illuminance (adaptive) Height: 0.800 m, Wall zone: 0.000 m	528 lx (≥ 500 lx) ✓	36.5 lx	1096 lx	0.069	0.033	WP1
Working plane (C5.P.03) Perpendicular illuminance (adaptive) Height: 0.800 m, Wall zone: 0.000 m	501 lx (≥ 500 lx) ✓	35.2 lx	1095 lx	0.070	0.032	WP2
Working plane (C5.P.09) Perpendicular illuminance (adaptive) Height: 0.800 m, Wall zone: 0.000 m	564 lx (≥ 200 lx) ✓	47.7 lx	1193 lx	0.085	0.040	WP3
Working plane (C5.P.08) Perpendicular illuminance (adaptive) Height: 0.800 m, Wall zone: 0.000 m	433 lx (≥ 200 lx) ✓	165 lx	660 lx	0.38	0.25	WP4
Working plane (C5.P.06) Perpendicular illuminance (adaptive) Height: 0.800 m, Wall zone: 0.000 m	669 lx (≥ 200 lx) ✓	237 lx	1041 lx	0.35	0.23	WP5
Working plane (C5.P.07) Perpendicular illuminance (adaptive) Height: 0.800 m, Wall zone: 0.000 m	525 lx (≥ 200 lx) ✓	257 lx	722 lx	0.49	0.36	WP6
Working plane (C5.P.05) Perpendicular illuminance (adaptive) Height: 0.800 m, Wall zone: 0.000 m	334 lx (≥ 200 lx) ✓	112 lx	606 lx	0.34	0.18	WP7
Working plane (C5.P.01) Perpendicular illuminance (adaptive) Height: 0.800 m, Wall zone: 0.000 m	397 lx (≥ 100 lx) ✓	32.7 lx	952 lx	0.082	0.034	WP8
Working plane (C5.P.02) Perpendicular illuminance (adaptive) Height: 0.800 m, Wall zone: 0.000 m	513 lx (≥ 500 lx) ✓	36.2 lx	1120 lx	0.071	0.032	WP9

Building 1 · Supanta C5

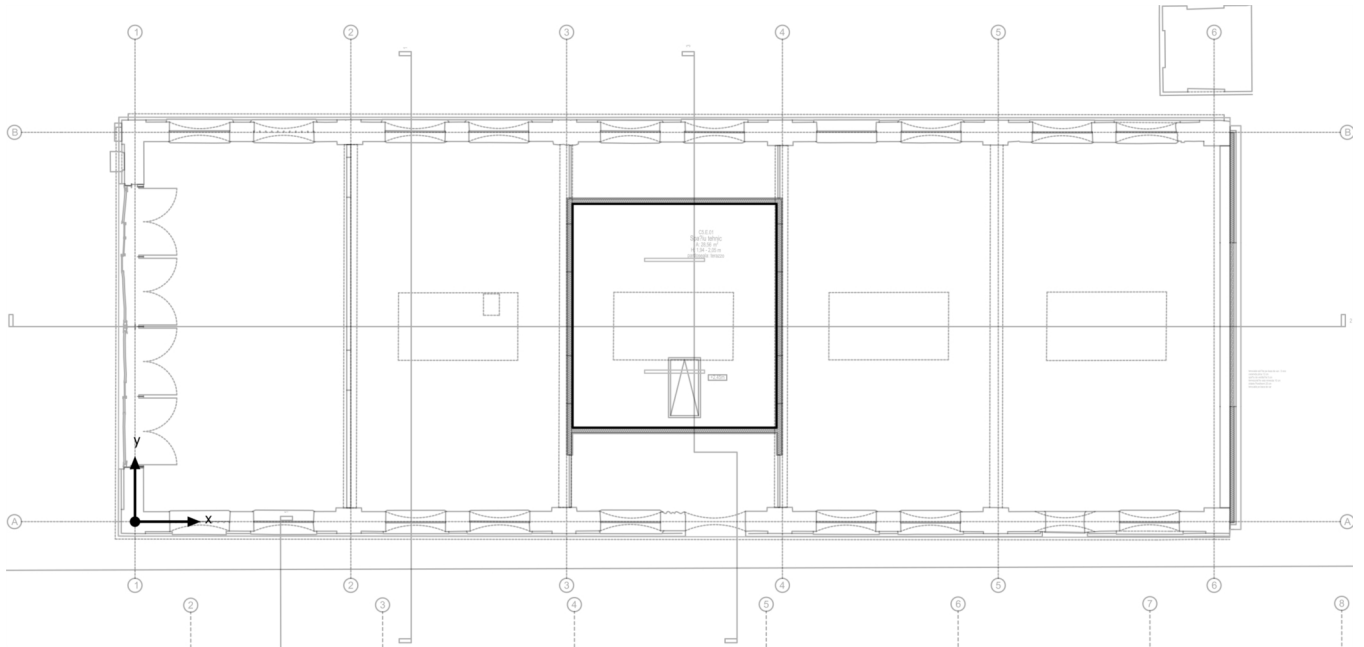
Luminaire list

Φ_{total} 12000 lm	P_{total} 92.0 W	Luminous efficacy 130.4 lm/W
----------------------------	-----------------------	---------------------------------

pcs.	Manufacturer	Article No.	Article name	P	Φ	Luminous efficacy
2	Philips		WT120C G2 PSU L1500 LED60S/- NO	46.0 W	6000 lm	130.4 lm/W

Building 1 · Supanta C5 (Emergency light scene)

Calculation objects



Building 1 · Supanta C5 (Emergency light scene)

Calculation objects

Notes on planning:

The emergency lighting scene was calculated without reflection and without taking into account the placed furniture.

Building 1 · Supanta C5 (Light scene 1)

Calculation objects

Working planes

Properties	\bar{E} (Target)	E_{min}	E_{max}	g_1	g_2	Index
Working plane (C5.E.01) Perpendicular illuminance (adaptive) Height: 0.800 m, Wall zone: 0.000 m	314 lx (≥ 200 lx) ✓	74.0 lx	803 lx	0.24	0.092	WP10

**006. PROGRAM DE CONTROL
ÎN FAZE DETERMINANTE ȘI ÎN FAZE DE EXECUȚIE PENTRU
REZISTENȚA ȘI STABILITATEA INSTALAȚIILOR ELECTRICE**

În conformitate cu prevederile Legii 10/1995 privind calitatea în construcții, republicate în 2016, a Regulamentului privind controlul de stat al calității (HG Nr. 766/1998) și Procedurii privind controlul statului în fazele de execuție determinate pentru rezistența și stabilitatea construcțiilor (Ordinul Nr. 1370 din 25.07.2014), se stabilește prezentul program de control la lucrarea: **CENTRU PENTRU ARTĂ, TEHNOLOGIE ȘI EXPERIMENT – MULTIPLEXITY, FAZA II, amplasament: bd. Take Ionescu nr. 56-58, mun. Timișoara, jud. Timiș**. Participanții la recepția lucrărilor vor fi anunțați cu trei zile înainte de ajungerea în faza de execuție determinantă sau care se recepționează, prin grija Antreprenorului.

Nr. crt.	Denumirea lucrărilor ce se recepționează sau în faza de execuție determinantă pentru rezistența și stabilitatea în construcții	Participanți: -I.C. Mun. Timișoara: ISC -Investitor: I -Executant: E -Proiectant: P				Nr. și data: -Proces verbal de recepție calitativă (PVRC) -Proces verbal de control a lucrărilor în faze determinate (PVCFD)
		ISC	I	E	P	
0	1	2	3	4	5	6
1	Verificarea continuității și dimensiunilor elementelor prizei de pământ		x	x		PVRC
2	Verificarea corespondenței parametrilor materialelor și echipamentelor aprovizionate cu cele din proiect		x	x		PVRC
3	Verificarea instalației de paratrăsnet (instalația de captare și instalația de coborâre)	x	x	x	x	PVCFD
4	Măsurarea rezistenței de dispersie a prizei de pământ	x	x	x	x	PVCFD
5	Măsurarea continuității legăturilor la pământ		x	x		PVRC
6	Măsurarea rezistenței de izolație a circuitelor electrice		x	x		PVRC
7	Punerea în funcțiune a instalațiilor în vederea recepției		x	x	x	PVRC
8	Recepția la terminarea lucrărilor		x	x	x	PVRC

Întocmit,
Proiectant: PETREUȘ GAVRIL LIVIU P.F.A
ing. Liviu PETREUȘ

Acceptat,
Investitor: PRIMĂRIA MUNICIPIULUI TIMIȘOARA

Verificator de proiecte atestat MDLPA specialitatea Instalații Electrice - le:
dr. ing. POP Florin Rădu

Cluj Napoca, I
14 mai 2025

Cornel Stanciu
2025.07.01
16:46:56
+03'00'

Întocmit,
ing. Liviu PETREUȘ



12\PTH\IEW\006a

7.1.3. LISTA DE CANTITĂȚI

Nr.crt.		Capitolul de lucrari	UM	Cantitate	Pret unitar RON	Total RON (fara TVA)
0	1	2	3	4	5	6
1						
Nota:						
1.) Lista de cantitati de lucrari, se va citi impreuna cu celelalte parti scrise a documentatiei precum si cu partile desenate!						
2.) In pretul articolelor vor fi incluse cheltuielile necesare transportului, incarcarii, descarcarii si montarii materialelor/echipamentelor.						
De asemenea in pretul articolului se va cuprinde, acolo unde este cazul, cheltuielile pentru macara, schele, platforme mobile si platforme autoriducatoare necesare montarii/manipularii materialelor/echipamentelor!						
3.) Ofertantul va cuprinde toate cheltuielile necesare punerii in opera si punerii in functiune a instalatiei!						
OBIECT:		CORP C4				
CAP.	1.	Instalatie de joasa tensiune				
SUBC.	1.1	Tablouri electrice				
1.1.1		Procurare și montare tablou electric TE-C4, complet echipat conform schemă electrică, presetupe, deme, perete despartitor, plastroane, material marunt	BUC	1.00		0.00
1.1.2		Procurare și montare tablou electric TE-Ap..., complet echipat conform schemă electrică, presetupe, deme, perete despartitor, plastroane, material marunt	BUC	6.00		0.00
1.1.3		Incercare tablouri	BUC	7.00		0.00
1.1.4		Etichetare tablouri	BUC	7.00		0.00
1.1.5		Documentații tablouri electrice	BUC	7.00		0.00
TOTAL	1.1	Tablouri electrice				0.00
SUBC.	1.2	Cabluri si tuburi electrice pentru alimentare tablouri				
1.2.1		Tub HFT rigid Ø25 mm, inclus elementele de fixare si imbinare	M	150.00		0.00
1.2.2		Cablu N2XH 3x6 mmp, montat in tub de protectie și in jgheab, inclus papucii de prindere și marcaj	M	150.00		0.00
1.2.3		Cablu CYABY-F 4x95-50 mmp, montat in tub de protectie și in jgheab, inclus papucii de prindere și marcaj	M	155.00		0.00
1.2.4		Legături conductoare/cabluri până la 4x10mmp	BUC	14.00		0.00
1.2.5		Incercare cabluri de energie electrică max. 1kV	BUC	7.00		0.00
TOTAL	1.2	Cabluri si tuburi electrice pentru alimentare tablouri				0.00
SUBC.	1.3	Priza de pamant				
1.3.1		Sant pentru priza de pamant de latime 0,6 m si adancime 0,7 m realizat din: - sapatura mecanizata cu excavatorul adancime 0,8 m - sapatura manuala 0,2 m - sprjiniri - epuizare mecanica a apei din sant cu motopompa 12 kW, 5 ore - pozare plabanda 25x4 mm - acoperire plabanda - compactare cu mai de mana pamant 0,2 m - umplutura si compactare mecanizata in trei straturi de 0,2 m fiecare - indepartare pamant ramas la 2 km cu masina	M	5.00		0.00
1.3.2		Platbanda din O-Zn 25x4 mm, montat ingropat in pamant, incluzând: - elemente de prindere de armatura - sudura - grunduire - verificare	M	10.00		0.00
1.3.3		Piesă de legătură tip cruce - Ajustaj: max. FL 30 x FL 30, max. FL 40 x max. FL 40 (F) - Cu placă intermediară - Montat cu 4 șuruburi cu cap hexagonal M8 x 25 și 4 piulițe hexagonale M8 - DIN 48845, litera H	BUC	1.00		0.00
1.3.4		Doza 155x110x74 mm echipata cu bara de egalizare potential din cupru, montata aparent la 20 cm fata de pardoseala finita, pentru conectare echipamente curenti slabi la priza de pamant	BUC	1.00		0.00
1.3.5		Verificare instalatie de legare la pamant la toate punctele de masura	BUC	1.00		0.00
TOTAL	1.3	Priza de pamant				0.00
SUBC.	1.4	Egalizare potential				
1.4.1		Cablu LiFY 6 mmp, montat aparent, incluzând:	M	100.00		0.00
1.4.2		Cablu LiFY 10 mmp, montat aparent, incluzând: - papucii de prindere - marcaj - verificare	M	100.00		0.00
1.4.3		Cablu LiFY 16 mmp, montat aparent, incluzând: - papucii de prindere - marcaj - verificare	M	100.00		0.00
1.4.4		Cablu LiFY 25 mmp, montat aparent, incluzând: - papucii de prindere - marcaj - verificare	M	10.00		0.00
1.4.5		Cablu LiFY 50 mmp, montat aparent, incluzând: - papucii de prindere - marcaj - verificare	M	10.00		0.00
1.4.6		Colier de strangere cu surub pentru legare conductor pe tevi metalice	BUC	10.00		0.00
TOTAL	1.4	Egalizare potential				0.00
SUBC.	1.5	Cabluri si tuburi electrice receptoare				
1.5.1		Tub HFT rigid Ø16 mm, inclus elementele de fixare si imbinare	M	1420.00		0.00
1.5.2		Tub HFT rigid Ø20 mm, inclus elementele de fixare si imbinare	M	1760.00		0.00
1.5.3		Cablu N2XH 2x1,5 mmp, montat in tub de protectie și in jgheab, inclus papucii de prindere și marcaj	M	170.00		0.00
1.5.4		Cablu N2XH 3x1,5 mmp, montat in tub de protectie și in jgheab, inclus papucii de prindere și marcaj	M	1250.00		0.00
1.5.5		Cablu N2XH 4x1,5 mmp, montat in tub de protectie și in jgheab, inclus papucii de prindere și marcaj	M	75.00		0.00
1.5.6		Cablu N2XH 3x2,5 mmp, montat in tub de protectie și in jgheab, inclus papucii de prindere și marcaj	M	1585.00		0.00
1.5.7		Cablu NHXH E90 2x1,5 mmp, montat in tub de protectie și in jgheab, inclus papucii de prindere și marcaj	M	100.00		0.00
1.5.8		Legături conductoare/cabluri până la 4x10mmp	BUC	100.00		0.00
1.5.9		Legături in doze	BUC	100.00		0.00
1.5.10		Incercare cabluri de energie electrică max. 1kV	BUC	50.00		0.00
1.5.11		Incercare cabluri de comandă și semnalizare	BUC	10.00		0.00
TOTAL	1.5	Cabluri si tuburi electrice receptoare				0.00
SUBC.	1.6	Aparate de iluminat				
1.6.1		E01, aparat de iluminat tip spot, D = 105 mm, echipat cu lampa LED, putere 12,9 W, 1467 lm, temperatura de culoare 3000 K, IP54, driver STD, montat incastrat in tavanul fals	BUC	9.00		0.00
1.6.2		E02.1, aparat de iluminat tip aplica, D = 280 mm, echipat cu lampa LED, putere 15 W, 1000 lm, temperatura de culoare 2700 K, IP44, IK08, driver STD, montat aparent pe tavan	BUC	2.00		0.00
1.6.3		E02.2, aparat de iluminat tip aplica, D = 280 mm, echipat cu lampa LED, putere 15 W, 1000 lm, temperatura de culoare 2700 K, IP44, IK08, driver STD, montat aparent pe perete	BUC	12.00		0.00

1.6.4		E04, aparat de iluminat ornamental, D = 260 mm, echipat cu lampa LED, putere 7.6 W, 881 lm, temperatura de culoare 3000 K, IP54, driver STD, senzor de ocupare - prezenta umana si miscare, montat aparent pe perete	BUC	3.00	0.00
1.6.5		E05, aparat de iluminat ornamental, cu brat, echipat cu lampa LED, putere 10 W, 632 lm, temperatura de culoare 3000 K, IP20, driver STD, montat aparent pe perete	BUC	11.00	0.00
1.6.6		E05.1, aparat de iluminat ornamental, D = 250 mm, echipat cu lampa LED, putere 15 W, 1070 lm, temperatura de culoare 3000 K, IP20, driver STD, montat aparent pe perete	BUC	7.00	0.00
1.6.7		E05.2, aparat de iluminat ornamental, D = 300 mm, echipat cu lampa LED, putere 16.3 W, 1750 lm, temperatura de culoare 3000 K, IP40, driver STD, montat aparent pe perete	BUC	3.00	0.00
1.6.8		E06.1, aparat de iluminat tip proiector, D = 172 mm, echipat cu lampa LED, putere 16.8 W, 2070 lm, temperatura de culoare 3000 K, IP40, driver STD, montat suspendat de tavan	BUC	6.00	0.00
1.6.9		E06.2, aparat de iluminat tip proiector, D = 114 mm, echipat cu lampa LED, putere 12.9 W, 1488 lm, temperatura de culoare 3000 K, IP40, driver STD, montat aparent sau suspendat de tavan	BUC	15.00	0.00
1.6.10		E18, aparat de iluminat tip bagheta, L = 600 mm, echipat cu lampa LED, putere 15 W, 1000 lm, temperatura de culoare 3000 K, IP44, IK04, driver STD, montat aparent pe perete deasupra oglinzii	BUC	6.00	0.00
1.6.11		E20, aparat de iluminat tip bagheta, L = 2400 mm, echipat cu lampa LED, putere 60 W, 11700 lm, temperatura de culoare 3000 K, IP20, driver DALI, montat aparent sau suspendat	BUC	1.00	0.00
1.6.12		E35, aparat de iluminat tip ornamental, D = 900 mm, echipat cu lampa LED, putere 71 W, 9800 lm, temperatura de culoare 3000 K, IP40, driver STD, montat suspendat	BUC	1.00	0.00
1.6.13		E36, aparat de iluminat tip ornamental, D = 450 mm, echipat cu lampa LED, putere 26.8 W, 3270 lm, temperatura de culoare 3000 K, IP40, driver STD, montat suspendat	BUC	3.00	0.00
1.6.14		ISE, aparat pentru iluminatul de securitate pentru marcarea cailor de evacuare, echipat cu o lampa LED 5 W, driver STD, alimentat din bateria locala, autonomie 2 h, montat aparent pe perete la 20 cm fata de partea superioara a usii	BUC	9.00	0.00
1.6.15		ISE, aparat pentru iluminatul de securitate pentru marcarea cailor de evacuare, echipat cu o lampa LED 5 W, driver STD, IP54, alimentat din bateria locala, autonomie 2 h, montat aparent pe perete, in exteriorul cladirii	BUC	2.00	0.00
1.6.16		Sistem de prindere aparate de iluminat	BUC	90.00	0.00
1.6.17		V01, aparat de iluminat tip veioza, echipat cu lampa LED, putere 44 W, 3492 lm, temperatura de culoare 3000 K, IP20, driver STD, cu picior	BUC	9.00	0.00
1.6.18		Kit emergenta 1 h pentru lampa de 58 W	BUC	6.00	0.00
1.6.19		Kit emergenta 3 h pentru lampa de 58 W	BUC	7.00	0.00
TOTAL	1.6	Aparate de iluminat			0.00
SUBC.	1.7	Aparataj electric			
1.7.1		Buton ciuperca pentru oprire alimentare cu energie electrica, montaj aparent incluzând: - doză NBU - sistem de prindere - verificare	BUC	1.00	0.00
1.7.2		Buton cu revenire, IP44, montaj îngropat incluzând: - doză de aparataj - sistem de prindere - verificare	BUC	3.00	0.00
1.7.3		Întreruptor, montaj îngropat incluzând: - doză de aparataj - sistem de prindere - verificare	BUC	56.00	0.00
1.7.4		Întreruptor 16A, montaj îngropat incluzând: - doză de aparataj - sistem de prindere - verificare	BUC	7.00	0.00
1.7.5		Comutator de capat, montaj îngropat incluzând: - doză de aparataj - sistem de prindere - verificare	BUC	26.00	0.00
1.7.6		Comutator cruce, montaj îngropat incluzând: - doză de aparataj - sistem de prindere - verificare	BUC	2.00	0.00
1.7.7		Priza simplă, culoare alba, 230V/10A cu contact de protectie si obturator, montaj îngropat, incluzând: - doză de aparataj - sistem de prindere - verificare	BUC	9.00	0.00
1.7.8		Priza simplă, culoare alba, 230V/16A cu contact de protectie si obturator, montaj îngropat, incluzând: - doză de aparataj - sistem de prindere - verificare	BUC	94.00	0.00
1.7.9		Priza simplă, culoare alba, 230V/16A cu contact de protectie si obturator, IP54, montaj îngropat, incluzând: - doză de aparataj - sistem de prindere - verificare	BUC	6.00	0.00
1.7.10		Doză de derivație montaj îngropat, incluzând:	BUC	204.00	0.00
1.7.11		Doză de derivație montaj aparent, incluzând:	BUC	400.00	0.00
1.7.12		Doze de derivație NBU, montaj aparent, incluzând: - placuta de montaj pe jgheab	BUC	50.00	0.00
1.7.13		Doză de derivație montaj aparent, incluzând: - sistem de prindere - etichete - conectare cabluri in doza	BUC	50.00	0.00
1.7.14		Racord monofazat, incluzând: - etichete - conectare cabluri - verificare	BUC	23.00	0.00
TOTAL	1.7	Aparataj electric			0.00
SUBC.	1.8	Alte lucrari			
1.8.1		Energie electrica pentru probe	kWh	500.00	0.00
1.8.2		Străpungeni in zidarie de cărămidă cu mortar de var și adaos de ciment pentru realizarea găurilor necesare trecerii conductelor înzidărie de 1 cărămidă și secțiunea străpunerii de 50-400 cmp	BUC	40.00	0.00
1.8.3		Reparații la tencuieli interioare de 2 cm grosime, drișcuite, executate la pereți sau stâlpi pe zidărie de cărămidă sau blocuri mici de beton, cu mortar de var-ciment marca 25-T, pentru șprîi și mortar de var-ciment marca M 10-T, pentru grund și stratul vizibil	MP	10.00	0.00
1.8.4		Reparații de tencuieli interioare, drișcuite, cu adaos de apastop, executate la pereți, cu mortar de ciment marca 100-T având dozarea de 600kg ciment/mc pentru șprîi și 800 kg ciment/mc pentru grund și stratul vizibil, cu adaos de 3% apastopia pereții din zidărie de cărămidă sau beton, atacate de igrasie, executate în 5 straturi	MP	10.00	0.00
1.8.5		Reparații de tencuieli interioare scivisite, executate cu mortar de ciment marca 100-T de 2 cm grosime medie la pereți din cărămidă cu suprafețe plane	MP	10.00	0.00

1.8.6		Reparații de tencuie interioare disjuncte, la tavane din beton armat, monolit sau prefabricat, executate cu mortar de ciment-var marca 100-T, pentru șpritz și mortar de var-ciment marca 25-T pentru stratul vizibil	MP	10.00	0.00
1.8.7		Executare mecanizată santuri, adancime < 5 cm, in pereti zidarie caramida 5x50 cmp	M	20.00	0.00
1.8.8		Executare manuala santuri, adancime < 5 cm, in pereti zidarie caramida 5x50 cmp	M	10.00	0.00
1.8.9		Executare mecanizata santuri, adancime < 5 cm, in pereti beton	M	10.00	0.00
TOTAL	1.8	Alte lucrari			0.00
		Total general deviz pe categoria de lucrari:			0.00
		CAP.1: Instalatie de joasa tensiune			0.00
CAP.	2.	Instalatii de curenti slabi			
SUBC.	2.1	Instalatie de voce-date-imagine			
2.1.1		Tub PVC rigid Ø16mm montat aparent incluzand: - piese de imbinare pentru protectie cabluri pe pereți - sistem de prindere suportți tip "clic"	M	1080.00	0.00
2.1.2		Tub PVC rigid Ø50mm montat aparent incluzand: - piese de imbinare pentru protectie cabluri pe pereți - sistem de prindere suportți tip "clic"	M	10.00	0.00
2.1.3		Cablu FTP CAT 6 pentru voce-date, montat în tub de protecție, incluzând: - papuci de prindere - marcaj - verificare	M	1080.00	0.00
2.1.4		Priza simpla de date RJ45 cat.6 montaj ingropat incluzand: - doza de aparat - sistem de prindere - verificare	BUC	18.00	0.00
2.1.5		RACK R4, conform specificatii plansa - Dulap metalic 19", H=1200, L=800, 24U, IP30 incluzand: - ventilatoare - 2 buc - distribuitor fibra optica 16 fibre - 4 buc - data switch cu 24 porturi - 1 buc - data patchpanel 24 porturi - 1 buc - switch PoE cu 16 porturi - 1 buc - organizator cabluri - 5 buc - prize UPS 1x9 prize - 1 buc - UPS rackabil 2200 VA/ 15 min - 1 buc - verificare - elementele de montaj/fixare	BUC	1.00	0.00
2.1.6		Tablou curenti slabi TCS pentru apartament, echipat cu un router wireless cu patru porturi LAN, o priza de 230V/10A montata pe sina DIN in tablou. Tabloul va fi din policarbonat in montaj ingropat si va avea aceiasi latime ca si tabloul electric TE-Ap	BUC	6.00	0.00
2.1.7		Punere in functiune sistem voce-date, incluzand: - programare instalatie - probe, incercari, verificari	BUC	1.00	0.00
2.1.8		Proiect AS BUILT	BUC	1.00	0.00
TOTAL	2.1	Instalatie de voce-date-imagine			0.00
SUBC.	2.2	Instalatie de semnalizare incendiu			
2.2.1		Panou de operare pentru centrala de semnalizare incendiu	BUC	1.00	0.00
2.2.2		Detector de fum autonom	BUC	18.00	0.00
2.2.3		Cablu JE-H(S)H E90 4x2x0,8 mm culoare rosie, montat in tub de protectie si/sau jgheab, incluzand: - procurare si montaj - elementele de conectica - elemente de marcaj - incercari si verificari cablu max 1 kV	M	300.00	0.00
2.2.4		Tub HFT rigid Ø20mm, inclus elementele de fixare si imbinare	M	15.00	0.00
2.2.5		Punere in functiune sistem	BUC	1.00	0.00
2.2.6		Programare centrala instalatie de semnalizare incendiu	BUC	1.00	0.00
2.2.7		Cuplarea instalatiilor de lucru care sunt necesare pe santier, inclusiv verificarea functiilor cu un tehnician din domeniul copesunzator si intocmirea unui protocol de verificare.	BUC	1.00	0.00
2.2.8		Etichetare	BUC	1.00	0.00
2.2.9		Probe, incercari, verificari	BUC	1.00	0.00
2.2.10		Proiect AS BUILT	BUC	1.00	0.00
TOTAL	2.2	Instalatie de semnalizare incendiu			0.00
SUBC.	2.3	Instalatie de trape fum			
2.3.1		Centrala trape fum, incluzand: - 2 circuite - conectare la detectoare de incendiu si butoane - sursa de alimentare cu acumulator - marcaj - verificare	BUC	1.00	0.00
2.3.2		Dispozitive actionare trape fum, incluzand: - sistem de prindere - marcaj - verificare	BUC	2.00	0.00
2.3.3		Buton comanda trapa fum, culoare galbena, incluzand: - sistem de prindere - marcaj - verificare	BUC	1.00	0.00
2.3.4		Buton pentru comanda inchis/deschis trapa de fum, incluzand: - sistem de prindere - marcaj - verificare	BUC	1.00	0.00
2.3.5		Detector multicriterial adresabil (fum si caldura)	BUC	7.00	0.00
2.3.6		Baza izolatoare pentru detectori pentru montaj aparent si posibilitate montaj cablu	BUC	7.00	0.00
2.3.7		Cablu de joasa tensiune NHXH-F180 E90 3x2,5 mmp pentru alimentarea mecanismelor de actionare trape fum montat in tub de protectie sau bratari omologate, incluzand: - procurare si montaj - elementele de prindere - elemente de marcaj - incercari si verificari cablu max 1 kV	M	40.00	0.00
2.3.8		Cablu JE-H(S)H E30 2x2x0,8 mm culoare porocalie, montat în tub de protecție și în jgheab pentru comenzi trape fum incluzand: - procurare si montaj - elementele de conectica - elemente de marcaj - incercari si verificari cablu max 1 kV	M	60.00	0.00
2.3.9		Cablu JE-H(S)H E30 4x2x0,8 mm culoare porocalie, montat în tub de protecție și în jgheab pentru comenzi trape fum incluzand: - procurare si montaj - elementele de conectica - elemente de marcaj - incercari si verificari cablu max 1 kV	M	5.00	0.00

2.3.10		Cablu JY(ST)Y 4x2x0,8 mm culoare porocalie, montat în tub de protecție și în jgheab pentru comenzi trape fum incluzand: - procurare si montaj - elementele de conectica - elemente de marcaj - incercari si verificari cablu max 1 kV	M	5.00	0.00
2.3.11		Tub HFT rigid Ø16 mm, inclus elementele de fixare si imbinare	M	70.00	0.00
2.3.12		Tub HFT rigid Ø20 mm, inclus elementele de fixare si imbinare	M	40.00	0.00
2.3.13		Doze RF montate aparent	BUC	7.00	0.00
2.3.14		Presetupe din cauciuc pentru montaj pe jgheaburi metalice la iesire cabluri cu părți detașabile pt diametre diferite de cabluri	BUC	9.00	0.00
2.3.15		Punere in functiune sistem	BUC	1.00	0.00
2.3.16		Presetupe	BUC	1.00	0.00
2.3.17		Etichetare	BUC	1.00	0.00
2.3.18		Probe, incercari, verificari	BUC	1.00	0.00
2.3.19		Proiect AS BUILT	BUC	1.00	0.00
TOTAL	2.3	Instalatie de trape fum			0.00
SUBC.	2.4	Instalatie semnalizare efracție			
2.4.1		Modul expandor 8 intrari si 8 iesiri	BUC	3.00	0.00
2.4.2		Acumulator modul expandor 12V/7Ah	BUC	3.00	0.00
2.4.3		Tastatura alimentare: 9-14 VDC Max dimensiune display: 63,5x24 mm consum in alarma: 85mA consum in standby: 22mA umiditate: 95% non condensing temperatura operare:0 ... +49°C dimensiuni:76 x 121 x 24 mm	BUC	1.00	0.00
2.4.4		Detector de prezenta dubla tehnologie Frecventa: 10.525 GHz • detectare cu microunde bazat pe conceptul Doppler • N.O. & Relee N.C. comutat în același timp • Înălțimea de instalare fara calibrare :1,8 m la 2,4 m • Imunitate la animale • ajustare sensibilitate PIR • selecție intensitate MW • Compensarea temperaturii • procesare a semnalului cu microcontroler • protecție tamper față și spate • Gama de detectare: până la 15 m • Nu necesita intretinere • imunitate mare RFI / EMI • grad de protecție: IP65	BUC	9.00	0.00
2.4.5		Suport prindere detector de prezenta	BUC	9.00	0.00
2.4.6		Contact magnetic	BUC	8.00	0.00
2.4.7		Sirena de interior Presiune acustica: 110 dB/1m Tensiune alimentare nominala: 12 Vcc Consum: sirena 200mA, Flash : 250mA Dimensiune: 122x72x35 mm	BUC	1.00	0.00
2.4.8		Cablu JY(ST)Y 2x2x0,8 mm, montat în tub de protecție și în jgheab, incluzand: - procurare si montaj - elementele de conectica - elemente de marcaj - incercari si verificari cablu max 1 kV	M	260.00	0.00
2.4.9		Cablu JY(ST)Y 6x0,22 mm, montat în tub de protecție și în jgheab, incluzand: - procurare si montaj - elementele de conectica - elemente de marcaj - incercari si verificari cablu max 1 kV	M	310.00	0.00
2.4.10		Cablu CYY-F 3x2,5 mmp, montat în tub de protecție și în jgheab, incluzand: - procurare si montaj - elementele de conectica - elemente de marcaj - incercari si verificari cablu max 1 kV	M	290.00	0.00
2.4.11		Tub PVC rigid Ø16mm montat aparent sau ingropat incluzand: - piese de imbinare pentru protecție cabluri in pereți - sistem de prindere	M	310.00	0.00
2.4.12		Tub PVC rigid Ø20mm montat aparent sau ingropat incluzand: - piese de imbinare pentru protecție cabluri in pereți - sistem de prindere	M	345.00	0.00
2.4.13		Programare centrala instalatie de semnalizare efracție	BUC	1.00	0.00
2.4.14		Cuplarea instalatiilor de lucru care sunt necesare pe santier, inclusiv verificarea functiilor cu un tehnician din domeniul copespunzator si întocmirea unui protocol de verificare.	BUC	1.00	0.00
2.4.15		Probe, incercari, verificari	BUC	1.00	0.00
2.4.16		Proiect AS BUILT	BUC	1.00	0.00
TOTAL	2.4	Instalatia antifracție			0.00
SUBC.	2.5	Instalatie de control acces			
2.5.1		Unitate de control acces pentru o usa - unidirectional	BUC	2.00	0.00
2.5.2		Cutie metalica cu cheie pentru montaj unitate de control acces, prevazuta cu sursa de alimentare, sina DIN, presetupe, cleme, etichete, montata aparent	BUC	2.00	0.00
2.5.3		Cititor cartele proximitate, 13,56 MHz - CC	BUC	2.00	0.00
2.5.4		Contact magnetic pentru usi cu control acces - CM	BUC	2.00	0.00
2.5.5		Electromagnet retinere usa - EM	BUC	2.00	0.00
2.5.6		Buton deschidere usa control acces culoare verde - BE	BUC	2.00	0.00
2.5.7		Buton deschidere usa control acces - BD	BUC	2.00	0.00
2.5.8		Sursa de alimentare 24 Vdc cu doua acumuloare 7 Ah si carcasa	BUC	2.00	0.00
2.5.9		Cablu JB-H(S)H E30 2x2x0,8 mm culoare rosie, incluzand: - procurare si montaj - elementele de conectica - elemente de marcaj - incercari si verificari cablu max 1 kV	M	40.00	0.00
2.5.10		Cablu JY(ST)Y 2x2x0,8 mm, montat în tub de protecție și în jgheab, incluzand: - procurare si montaj - elementele de conectica - elemente de marcaj - incercari si verificari cablu max 1 kV	M	30.00	0.00
2.5.11		Cablu JY(ST)Y 4x2x0,8 mm, montat în tub de protecție și în jgheab, incluzand: - procurare si montaj - elementele de conectica - elemente de marcaj - incercari si verificari cablu max 1 kV	M	10.00	0.00

2.5.12		Cablu FTP cat.6, montat în tub de protecție și în jgheab, incluzând: - procurare și montaj - elementele de conectica - elemente de marcaj - încercări și verificări cablu max 1 kV	M	260.00	0.00
2.5.13		Cablu CYY-F 3x1.5 mm, montat în tub de protecție și în jgheab, incluzând: - procurare și montaj - elementele de conectica - elemente de marcaj - încercări și verificări cablu max 1 kV	M	10.00	0.00
2.5.14		Tub PVC rigid Ø16mm montat aparent sau îngropat incluzând: - piese de îmbinare pentru protecție cabluri pe pereți - sistem de prindere suport tip "clic"	M	155.00	0.00
2.5.15		Tub PVC rigid Ø20mm montat aparent sau îngropat incluzând: - piese de îmbinare pentru protecție cabluri pe pereți - sistem de prindere suport tip "clic"	M	95.00	0.00
2.5.16		Doze de derivație NBU, montaj aparent, incluzând: - placuta de montaj pe jgheab - eticheta - material pentru fixare	BUC	2.00	0.00
2.5.17		Etichetare	BUC	1.00	0.00
2.5.18		Probe, încercări, verificări	BUC	1.00	0.00
2.5.19		Proiect AS BUILT	BUC	1.00	0.00
TOTAL	2.5	Instalație de control acces			0.00
SUBC.	2.6	Instalație de supraveghere video			
2.6.1		Camera video IP fixa, antivandal, PoE, full HD, de exterior	BUC	2.00	0.00
2.6.2		Alimentator PoE: - număr porturi :1 - viteză :10/100/1000 Mbps - temperatura de operare :20° – 65°C - umiditate de lucru :maxim 95% RH DC Tensiune de intrare 12VDC (10.2-14.4V DC), max. 38W 24VDC (20.4-28.8V DC), max. 20W Curent de intrare maxim. 3.2A @ 12V DC Max. 1.6A @ 24V DC Puterea de ieșire maximă disponibilă 52V DC @ 12/24V DC (max. 30/15W) Tensiunea nominală de ieșire 51V DC @ 12/24V DC Ethernet Lungime cablu dispozitiv 802.3af: • 70m/230ft (Cat5) • 100m/330ft (Cat5e / 6) Dispozitiv 802.3af: 100m Date de intrare (date IN): ecranat RJ-45 EIA 568A și 568B Ieșiri (date și la energie): ecranat RJ-45 EIA 568A și 568B Mod transmitere date/alimentare : perechile 1/2 și 3/6 transmitere date și perechile 4/5(+), 7/8(-) alimentare Cablu de rețea ecranat categoria 5 (sau mai mare) Alimentator 12VDC max 5A inclus	BUC	2.00	0.00
2.6.3		Industrial Switch cu 16 Porturi Standalone Fast Ethernet 5.6Gbps Capacitate de comutare Suporta 100/1000Mbps SFP Până la 8K adrese MAC 48 VDC intrari de alimentare redundante IP-30 cutie de metal Funcția X-RING SNMP v1/v2c/v3, Web, Telnet, CLI Oferă standardul IEEE 802.3af Power over Ethernet 16 porturi de clasa3 la 15,4 wați Alimentator 48VDC inclus	BUC	1.00	0.00
2.6.4		Calculator dispecerat: Procesor i7, 3 Ghz, 8 Gb RAM, 500 Gb HDD, placa video dedicata 2 Gb DDR5 DVI, HDMI pentru max. 4 monitoare, licenta Windows 7 PRO, antivirus, tastatura, mouse	BUC	1.00	0.00
2.6.5		Monitor video 27"	BUC	4.00	0.00
2.6.6		Tastatura pentru gestiune camere video	BUC	1.00	0.00
2.6.7		UPS 3 kVA, in 230 V/out 230 V, autonomie 30 min	BUC	1.00	0.00
2.6.8		Licenta camere supraveghere video	BUC	2.00	0.00
2.6.9		Cablu fibra optica OM4 cu 16 fibre, 125µm/50µm/2,5 dB/km, 600MHz la 850nm, montat în tub de protecție, incluzând: - papucii de prindere - marcaj - verificare	M	160.00	0.00
2.6.10		Cablu FTP cat.6, montat în tub de protecție și în jgheab, inclus papucii de prindere și marcaj	M	95.00	0.00
2.6.11		Cablu CYY-F 3x2.5 mmp, montat în tub de protecție și în jgheab, inclus papucii de prindere și marcaj	M	10.00	0.00
2.6.12		Tub PVC rigid Ø20mm, inclus elementele de fixare și derivație	M	55.00	0.00
2.6.13		Presetupe	BUC	2.00	0.00
2.6.14		Doze de derivație NBU, montaj aparent	BUC	3.00	0.00
2.6.15		Punere în funcțiune sistem	BUC	1.00	0.00
2.6.16		Etichetare	BUC	1.00	0.00
2.6.17		Probe, încercări, verificări	BUC	1.00	0.00
2.6.18		Proiect AS BUILT	BUC	1.00	0.00
TOTAL	2.6	Instalație de supraveghere video			0.00
		Total general deviz pe categoria de lucrări:			
		CAP.2: Instalatii de curenti slabi			0.00
CAP.1		Instalație de joasa tensiune			Total 0.00
CAP.2		Instalatiile de curenti slabi			Total 0.00

Cluj Napoca,
14 mai 2025



Cornel Stanciu
2025.07.01
17:10:33
+03'00'

ÎNTOCMIT,
ing. Liviu PETREUS



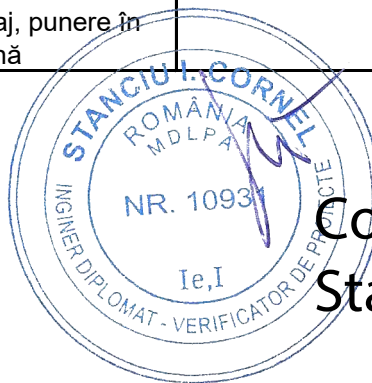
007.2.1a Fișe tehnice ale utilajelor și echipamentelor

FIȘA TEHNICĂ Nr. 1

Utilajul: Dispozitiv de amorsare - PDA

Nr. Crt.	Specificații tehnice impuse prin Caietul de sarcini	Correspondența propunerii tehnice cu specificațiile tehnice impuse prin Caietul de sarcini	Producător
0	1	2	3
1	Parametrii tehnici și funcționali		
	Avansul de amorsare $\Delta t = 60 \mu s$ Raza de protecție sub dispozitivul de amorsare: - la înălțimea de 4,0 m – Rp=63 m, - la înălțimea de 5,0 m – Rp=79 m, - la înălțimea de 25,0 m – Rp=80 m.		
2	Specificații de performanță și condiții privind siguranța în exploatare Se va asigura asistență tehnică la montaj și PIF a sistemului și a echipamentelor electrice și de automatizare în funcționare.		
3	Condiții privind conformitatea cu standardele relevante Aparatul oferit va purta marcaj de conformitate CE. Toate materialele utilizate trebuie să corespundă normelor și standardelor în vigoare. Se vor respecta cerințele standardului ISO 9001.		
4	Condiții de garanție și postgaranție Termenul de soluționare/rezolvare a problemelor apărute în perioada de garanție: (zile). Durata de viață, minim garantată: (ani). Garanție minimă pentru echipament: (luni de la P.I.F.).		
5	Alte condiții cu caracter tehnic Se va atașa fișa tehnică a producătorului. Oferta va cuprinde prețul furniturii complete, gata de montaj. Se vor livra cu certificat de garanție și certificat de conformitate/declarație de conformitate a calității. Se va atașa cartea tehnică, instrucțiuni de montaj, punere în funcțiune și exploatare/întreținere în limba română		

Întocmit
ing. Liviu PETREUS



Cornel Stanciu
2025.07.01
17:10:20
+03'00'

007.2.2a Fișe tehnice ale utilajelor și echipamentelor

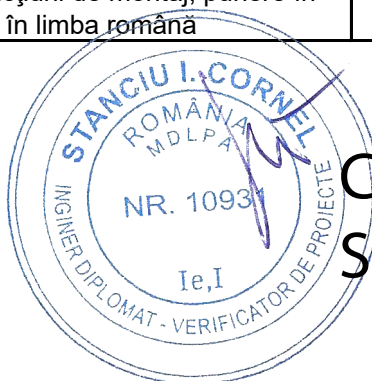
FIȘA TEHNICĂ Nr. 2

Utilajul: Grup electrogen automat - GEA 450 kVA

Nr. Crt.	Specificații tehnice impuse prin Caietul de sarcini	Corespondența propunerii tehnice cu specificațiile tehnice impuse prin Caietul de sarcini	Producător
0	1	2	3
1	Parametrii tehnici și funcționali		
	<p>Caracteristicile cele mai importante:</p> <ul style="list-style-type: none"> - tip Stand by - capacitate: 450 kVA - număr faze: 3+N - unda de ieșire: sinusoidală - tensiunea de ieșire: 380-400-415 V - frecvența de ieșire: 50 Hz - tablou inversor - montaj in exterior - isonorizat - grupul electrogen va fi de tip compact, complet pregătit pentru intervenție: cu un rezervor pentru 8 ore de lucru la capacitate 100%, exhaustor pentru ventilația grupului, încărcător pentru baterie, baterie de acumulare, cablurile de legătura necesare, țevă de eșapament, tabloul grupului cu elementele de automatizare necesare pentru pornire automată în caz de cădere de tensiune de la rețea, supraveghere, comandă și întreruptor automat de linie. - trecerea de pe sursa de bază pe sursa de rezervă se va realiza automat în maxim 15 s printr-un AAR. AAR-ul nu va intra in furnitura grupului. 		
2	Specificații de performanță și condiții privind siguranța în exploatare Se va asigura asistență tehnică la montaj și PIF a sistemului și a echipamentelor electrice și de automatizare în funcționare.		
3	Condiții privind conformitatea cu standardele relevante Aparatul oferit va purta marcaj de conformitate CE. Toate materialele utilizate trebuie să corespundă normelor și standardelor in vigoare. Se vor respecta cerințele standardului ISO 9001.		
4	Condiții de garanție și postgaranție Termenul de soluționare/rezolvare a problemelor apărute în perioada de garanție: (zile). Durata de viață, minim garantată: (ani). Garanție minimă pentru echipament: (luni de la P.I.F.).		

5	Alte condiții cu caracter tehnic Se va atașa fișa tehnică a producătorului. Oferta va cuprinde prețul furniturii complete, gata de montaj. Se vor livra cu certificat de garanție și certificat de conformitate/declarație de conformitate a calității. Se va atașa cartea tehnică, instrucțiuni de montaj, punere în funcțiune și exploatare/intreținere în limba română		
---	--	--	--

Întocmit
ing. Liviu PETREUS

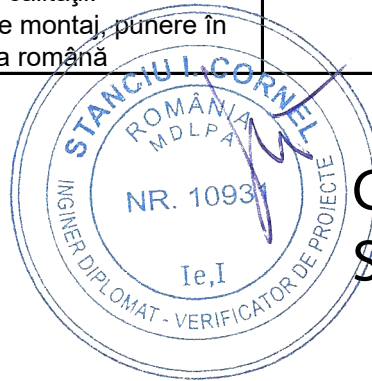


Cornel Stanciu
2025.07.01
17:10:11
+03'00'

007.2.3a Fișe tehnice ale utilajelor și echipamentelor
FIȘA TEHNICĂ Nr. 3
Utilajul: Sursa neîntreruptibilă de curent UPS 20 kVA

Nr. Crt.	Specificații tehnice impuse prin Caietul de sarcini	Correspondența propunerii tehnice cu specificațiile tehnice impuse prin Caietul de sarcini	Producător
0	1	2	3
1	Parametrii tehnici și funcționali		
	Caracteristicile cele mai importante: - capacitate: 20 kVA - autonomie: 5 min. - tensiune de alimentare: 400 V - tensiunea de ieșire: 400 V - frecvența de ieșire: 50 Hz		
2	Specificații de performanță și condiții privind siguranța în exploatare Se va asigura asistență tehnică la montaj și PIF a sistemului și a echipamentelor electrice și de automatizare în funcționare.		
3	Condiții privind conformitatea cu standardele relevante Aparatul oferit va purta marcaj de conformitate CE. Toate materialele utilizate trebuie să corespundă normelor și standardelor în vigoare. Se vor respecta cerințele standardului ISO 9001.		
4	Condiții de garanție și postgaranție Termenul de soluționare/rezolvare a problemelor apărute în perioada de garanție: (zile). Durata de viață, minim garantată: (ani). Garanție minimă pentru echipament: (luni de la P.I.F.).		
5	Alte condiții cu caracter tehnic Se va atașa fișa tehnică a producătorului. Oferta va cuprinde prețul furniturii complete, gata de montaj. Se vor livra cu certificat de garanție și certificat de conformitate/declarație de conformitate a calității. Se va atașa cartea tehnică, instrucțiuni de montaj, punere în funcțiune și exploatare/întreținere în limba română		

Întocmit
ing. Liviu PETREUS

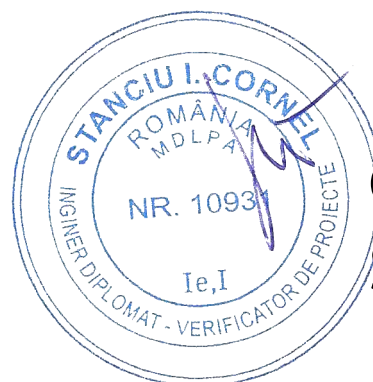


Cornel Stanciu
Cornel Stanciu
2025.07.01
17:10:02
+03'00'

007.2.4a Fișe tehnice ale utilajelor și echipamentelor
FIȘA TEHNICĂ Nr. 4
Utilajul: Sursa neîntreruptibilă de curent UPS 30 kVA

Nr. Crt.	Specificații tehnice impuse prin Caietul de sarcini	Correspondența propunerii tehnice cu specificațiile tehnice impuse prin Caietul de sarcini	Producător
0	1	2	3
1	Parametrii tehnici și funcționali		
	Caracteristicile cele mai importante: - capacitate: 30 kVA - autonomie: 5 min. - tensiune de alimentare: 400 V - tensiunea de ieșire: 400 V - frecvența de ieșire: 50 Hz		
2	Specificații de performanță și condiții privind siguranța în exploatare Se va asigura asistență tehnică la montaj și PIF a sistemului și a echipamentelor electrice și de automatizare în funcționare.		
3	Condiții privind conformitatea cu standardele relevante Aparatul oferit va purta marcaj de conformitate CE. Toate materialele utilizate trebuie să corespundă normelor și standardelor în vigoare. Se vor respecta cerințele standardului ISO 9001.		
4	Condiții de garanție și postgaranție Termenul de soluționare/rezolvare a problemelor apărute în perioada de garanție: (zile). Durata de viață, minim garantată: (ani). Garanție minimă pentru echipament: (luni de la P.I.F.).		
5	Alte condiții cu caracter tehnic Se va atașa fișa tehnică a producătorului. Oferta va cuprinde prețul furniturii complete, gata de montaj. Se vor livra cu certificat de garanție și certificat de conformitate/declarație de conformitate a calității. Se va atașa cartea tehnică, instrucțiuni de montaj, punere în funcțiune și exploatare/întreținere în limba română		

Întocmit
 ing. Liviu PETREUS



Cornel Stanciu
 Cornel Stanciu
 2025.07.01
 17:09:50
 +03'00'

007.2.5a Fișe tehnice ale utilajelor și echipamentelor
FIȘA TEHNICĂ Nr. 5
Utilajul: Echipament de control și semnalizare incendiu

Nr. Crt.	Specificații tehnice impuse prin Caietul de sarcini	Correspondența propunerii tehnice cu specificațiile tehnice impuse prin Caietul de sarcini	Producător
0	1	2	3
1	Parametrii tehnici și funcționali		
	<p>Caracteristicile cele mai importante:</p> <ul style="list-style-type: none"> - echipament analog adresabil - 3 bucle, maxim 128 dispozitive adresabile pe bucla - suporta tipuri de senzori și module I/O analog adresabile - 40 indicatori zone - afisaj LCD 8 x 40 caractere - conector BACNET over IP sau ModBUS over IP - interfețe RS485 - optional conectare în rețea <p>Software:</p> <ol style="list-style-type: none"> 1. Software programare / intretinere centrale 2. Software de administrare sisteme securitate, instalare Server <p>+ 1 client (total 2 clienti), integrare CCTV, incendiu max. 5 sisteme</p>		
2	Specificații de performanță și condiții privind siguranța în exploatare		
	Se va asigura asistență tehnică la montaj și PIF a sistemului și a echipamentelor electrice și de automatizare în funcționare.		
3	Condiții privind conformitatea cu standardele relevante		
	Aparatul oferit va purta marcat de conformitate CE. Toate materialele utilizate trebuie să corespundă normelor și standardelor în vigoare. Se vor respecta cerințele standardului ISO 9001.		
4	Condiții de garanție și postgaranție		
	Termenul de soluționare/rezolvare a problemelor apărute în perioada de garanție: (zile). Durata de viață, minim garantată: (ani). Garanție minimă pentru echipament: (luni de la P.I.F.).		
5	Alte condiții cu caracter tehnic		
	Se va atașa fișa tehnică a producătorului. Oferta va cuprinde prețul furniturii complete, gata de montaj. Se vor livra cu certificat de garanție și certificat de conformitate/declarație de conformitate a calității. Se va atașa cartea tehnică, instrucțiuni de montaj, punere în funcțiune și exploatare/intreținere în limba română.		

Întocmit
ing. Liviu PETREUS



Cornel Stanciu
2025.07.01
17:09:36 +03'00'

49\PT\H\IEW\007.2.5a

007.2.06a Fișe tehnice ale utilajelor și echipamentelor

FIȘA TEHNICĂ Nr. 6

Utilajul: Amplificator 100 W

Nr. Crt.	Specificații tehnice impuse prin Caietul de sarcini	Correspondența propunerii tehnice cu specificațiile tehnice impuse prin Caietul de sarcini	Producător
0	1	2	3
1	Parametrii tehnici și funcționali		
	<p>Caracteristicile cele mai importante:</p> <ul style="list-style-type: none"> - alimentare: 230 V AC, 50 Hz ~ - putere: 100 W - conectori: screw connectors, terminal block - plaja frecvente: 20 Hz - 20 kHz - gain voltage: 32 dB - THD: 0.05% - EVAC - EN 54 		
2	Specificații de performanță și condiții privind siguranța în exploatare		
	<p>Se va asigura asistență tehnică la montaj și PIF a sistemului și a echipamentelor electrice și de automatizare în funcționare.</p>		
3	Condiții privind conformitatea cu standardele relevante		
	<p>Aparatul oferit va purta marcaj de conformitate CE. Toate materialele utilizate trebuie să corespundă normelor și standardelor in vigoare. Se vor respecta cerințele standardului ISO 9001.</p>		
4	Condiții de garanție și postgaranție		
	<p>Termenul de soluționare/rezolvare a problemelor apărute în perioada de garanție: (zile). Durata de viață, minim garantată: (ani). Garanție minimă pentru echipament: (luni de la P.I.F.).</p>		
5	Alte condiții cu caracter tehnic		
	<p>Se va atașa fișa tehnică a producătorului. Oferta va cuprinde prețul furniturii complete, gata de montaj. Se vor livra cu certificat de garanție și certificat de conformitate/declarație de conformitate a calității. Se va atașa cartea tehnică, instrucțiuni de montaj, punere în funcțiune și exploatare/intreținere în limba română.</p>		

Întocmit
ing. Liviu PETREUS



Cornel Stanciu
 Cornel Stanciu
 2025.07.01
 17:09:24 +03'00'

007.2.7a Fișe tehnice ale utilajelor și echipamentelor

FIȘA TEHNICĂ Nr. 7

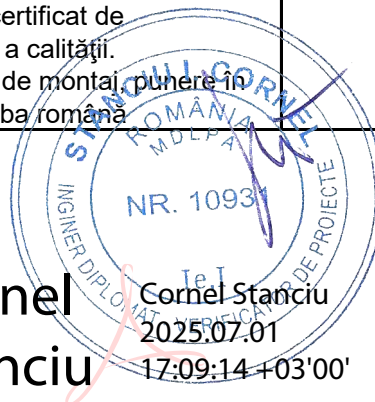
Utilajul: Amplificator 400 W

Nr. Crt.	Specificații tehnice impuse prin Caietul de sarcini	Correspondența propunerii tehnice cu specificațiile tehnice impuse prin Caietul de sarcini	Producător
0	1	2	3
1	Parametrii tehnici și funcționali Caracteristicile cele mai importante: - alimentare: 230 V AC, 50 Hz ~ - putere: 400 W - conectori: screw connectors, terminal block - plaja frecvente: 20 Hz - 20 kHz - gain voltage: 32 dB - THD: 0.05% - EVAC - EN 54		
2	Specificații de performanță și condiții privind siguranța în exploatare Se va asigura asistență tehnică la montaj și PIF a sistemului și a echipamentelor electrice și de automatizare în funcționare.		
3	Condiții privind conformitatea cu standardele relevante Aparatul oferit va purta marcaj de conformitate CE. Toate materialele utilizate trebuie să corespundă normelor și standardelor in vigoare. Se vor respecta cerințele standardului ISO 9001.		
4	Condiții de garanție și postgaranție Termenul de soluționare/rezolvare a problemelor apărute în perioada de garanție: (zile). Durata de viață, minim garantată: (ani). Garanție minimă pentru echipament: (luni de la P.I.F.).		
5	Alte condiții cu caracter tehnic Se va atașa fișa tehnică a producătorului. Oferta va cuprinde prețul furniturii complete, gata de montaj. Se vor livra cu certificat de garanție și certificat de conformitate/declarație de conformitate a calității. Se va atașa cartea tehnică, instrucțiuni de montaj, punere în funcțiune și exploatare/intreținere în limba română		

Întocmit
ing. Liviu PETREUS



Cornel Stanciu
2025.07.01
17:09:14 +03'00'



007.2.08a Fișe tehnice ale utilajelor și echipamentelor

FIȘA TEHNICĂ Nr. 8

Utilajul: Centrala semnalizare efracție

Nr. Crt.	Specificații tehnice impuse prin Caietul de sarcini	Correspondența propunerii tehnice cu specificațiile tehnice impuse prin Caietul de sarcini	Producător
0	1	2	3
1	Parametrii tehnici și funcționali		
	Caracteristicile cele mai importante: - 8 zone pe placa - Maxim 128 zone în baza de date - coduri de acces - iesiri programabile - Comunicator digital 2 numere telefon - Memorie pentru 200 evenimenete - Sursa de alimentare in comutatie		
2	Specificații de performanță și condiții privind siguranța în exploatare Se va asigura asistență tehnică la montaj și PIF a sistemului și a echipamentelor electrice și de automatizare în funcționare.		
3	Condiții privind conformitatea cu standardele relevante Aparatul oferit va purta marcaj de conformitate CE. Toate materialele utilizate trebuie să corespundă normelor și standardelor in vigoare. Se vor respecta cerințele standardului ISO 9001.		
4	Condiții de garanție și postgaranție Termenul de solutionare/rezolvare a problemelor apărute în perioada de garanție: (zile). Durata de viață, minim garantată: (ani). Garanție minimă pentru echipament: (luni de la P.I.F.).		
5	Alte condiții cu caracter tehnic Se va atașa fișa tehnică a producătorului. Oferta va cuprinde prețul furniturii complete, gata de montaj. Se vor livra cu certificat de garanție și certificat de conformitate/declarație de conformitate a calității. Se va atașa cartea tehnică, instrucțiuni de montaj, punere în funcțiune și exploatare/intreținere în limba română		

Întocmit
 Ing. Liviu PETREUS



Cornel Stanciu
 2025.07.01
 17:09:04 +03'00'



007.2.09a Fișe tehnice ale utilajelor și echipamentelor

FIȘA TEHNICĂ Nr. 9

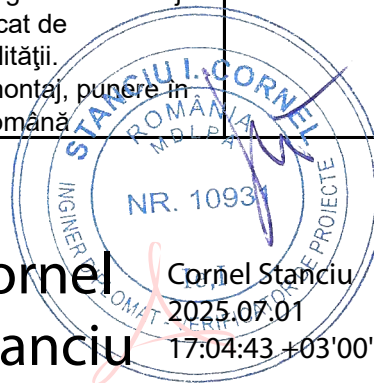
Utilajul: Camera video de interior fixa

Nr. Crt.	Specificații tehnice impuse prin Caietul de sarcini	Correspondența propunerii tehnice cu specificațiile tehnice impuse prin Caietul de sarcini	Producător
0	1	2	3
1	Parametrii tehnici și funcționali		
	Caracteristicile cele mai importante: - Camera video fixa de interior, IP, PTZ, PoE, HD, antivandal		
2	Specificații de performanță și condiții privind siguranța în exploatare Se va asigura asistență tehnică la montaj și PIF a sistemului și a echipamentelor electrice și de automatizare în funcționare.		
3	Condiții privind conformitatea cu standardele relevante Aparatul oferit va purta marcaj de conformitate CE. Toate materialele utilizate trebuie să corespundă normelor și standardelor în vigoare. Se vor respecta cerințele standardului ISO 9001.		
4	Condiții de garanție și postgaranție Termenul de soluționare/rezolvare a problemelor apărute în perioada de garanție: (zile). Durata de viață, minim garantată: (ani). Garanție minimă pentru echipament: (luni de la P.I.F.).		
5	Alte condiții cu caracter tehnic Se va atașa fișa tehnică a producătorului. Oferta va cuprinde prețul furniturii complete, gata de montaj. Se vor livra cu certificat de garanție și certificat de conformitate/declarație de conformitate a calității. Se va atașa cartea tehnică, instrucțiuni de montaj, punere în funcțiune și exploatare/întreținere în limba română		

Întocmit
ing. Liviu PETREUS



Cornel Stanciu
2025.07.01
17:04:43 +03'00'



007.2.10a Fișe tehnice ale utilajelor și echipamentelor

FIȘA TEHNICĂ Nr. 10

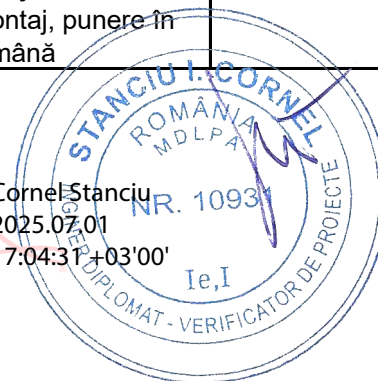
Utilajul: Camera video de exterior fixa

Nr. Crt.	Specificații tehnice impuse prin Caietul de sarcini	Correspondența propunerii tehnice cu specificațiile tehnice impuse prin Caietul de sarcini	Producător
0	1	2	3
1	Parametrii tehnici și funcționali		
	Caracteristicile cele mai importante: - Camera video fixa de exterior, IP, PTZ, PoE, HD, antivandal		
2	Specificații de performanță și condiții privind siguranța în exploatare Se va asigura asistență tehnică la montaj și PIF a sistemului și a echipamentelor electrice și de automatizare în funcționare.		
3	Condiții privind conformitatea cu standardele relevante Aparatul oferit va purta marcaj de conformitate CE. Toate materialele utilizate trebuie să corespundă normelor și standardelor în vigoare. Se vor respecta cerințele standardului ISO 9001.		
4	Condiții de garanție și postgaranție Termenul de soluționare/rezolvare a problemelor apărute în perioada de garanție: (zile). Durata de viață, minim garantată: (ani). Garanție minimă pentru echipament: (luni de la P.I.F.).		
5	Alte condiții cu caracter tehnic Se va atașa fișa tehnică a producătorului. Oferta va cuprinde prețul furniturii complete, gata de montaj. Se vor livra cu certificat de garanție și certificat de conformitate/declarație de conformitate a calității. Se va atașa cartea tehnică, instrucțiuni de montaj, punere în funcțiune și exploatare/întreținere în limba română		

Întocmit
ing. Liviu PETREUS



Cornel Stanciu
Cornel Stanciu
2025.07.01
17:04:31+03'00'



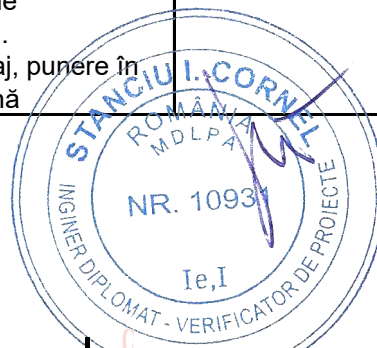
007.2.11a Fișe tehnice ale utilajelor și echipamentelor

FIȘA TEHNICĂ Nr. 11

Utilajul: Calculator dispecer

Nr. Crt.	Specificații tehnice impuse prin Caietul de sarcini	Correspondența propunerii tehnice cu specificațiile tehnice impuse prin Caietul de sarcini	Producător
0	1	2	3
1	Parametrii tehnici și funcționali		
	Caracteristicile cele mai importante: - Procesor I7, 3 Ghz, 8 Gb RAM, 500 Gb HDD, placa video dedicata 2 Gb DDR5 DVI, HDMI pentru max. 4 monitoare, licenta Windows 10 PRO, antivirus, tastatura, mouse.		
2	Specificații de performanță și condiții privind siguranța în exploatare Se va asigura asistență tehnică la montaj și PIF a sistemului și a echipamentelor electrice și de automatizare în funcționare.		
3	Condiții privind conformitatea cu standardele relevante Aparatul oferit va purta marcaj de conformitate CE. Toate materialele utilizate trebuie să corespundă normelor și standardelor în vigoare. Se vor respecta cerințele standardului ISO 9001.		
4	Condiții de garanție și postgaranție Termenul de soluționare/rezolvare a problemelor apărute în perioada de garanție: (zile). Durata de viață, minim garantată: (ani). Garanție minimă pentru echipament: (luni de la P.I.F.).		
5	Alte condiții cu caracter tehnic Se va atașa fișa tehnică a producătorului. Oferta va cuprinde prețul furniturii complete, gata de montaj. Se vor livra cu certificat de garanție și certificat de conformitate/declarație de conformitate a calității. Se va atașa cartea tehnică, instrucțiuni de montaj, punere în funcțiune și exploatare/întreținere în limba română		

Întocmit
ing. Liviu PETREUS

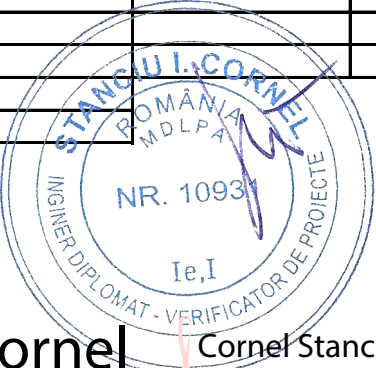


Cornel Stanciu
2025.07.01
17:04:18 +03'00'

007.3a. Lista cu cantitatile de utilaje si echipamente tehnologice, inclusiv dotari

Nr. Crt.	Denumire	U.M.	Cant.	Pretul unitar -lei/U.M.-	Valoarea (exclusiv TVA) -mii lei- (2x3)	Furnizorul (denumire, adresa, telefon, fax)	Fisa tehnica atasata
0	1	2	3	4	5	6	7
1	Dispozitiv de amorsare - PDA	buc.	1				Fisa tehnica nr. 1
2	Grup electrogen automat - GEA 450 kVA	buc.	1				Fisa tehnica nr. 2
3	Sursa neintreruptibila de curent UPS 20 kVA	buc.	2				Fisa tehnica nr. 3
4	Sursa neintreruptibila de curent UPS 30 kVA	buc.	1				Fisa tehnica nr. 4
5	Echipament de control si semnalizare incendiu	buc.	1				Fisa tehnica nr. 5
6	Amplificator 100 W	buc.	1				Fisa tehnica nr. 6
7	Amplificator 400 W	buc.	3				Fisa tehnica nr. 7
8	Centrala semnalizare efracție	buc.	1				Fisa tehnica nr. 8
9	Camera video de interior	buc.	11				Fisa tehnica nr. 9
10	Camera video de exterior	buc.	23				Fisa tehnica nr. 10
11	Calculator dispecer	buc.	1				Fisa tehnica nr. 11
12							
13							
14							
15							
16							
17							
18							
19							
20							
TOTAL			Mii lei				
			Euro*)				

*) Cursul de referinta = lei/euro, din data de



Cornel Stanciu

 Cornel Stanciu

 2025.07.01

 17:04:07 +03'00'

PROIECTANT,

 Ing. Liviu PETREUS



 SOCIETATEA

 OMECK

 WORKS

 49 PTh IEW\007.3a

