

- Legenda:**
- Conductii alimentare cu apă caldă, PCH, PE100, SDR11, PN16
  - Conductii alimentare externe cu aer condiționat PVC 110
  - Conductii alimentare hidraulice externe PDB, PE100, SDR11, PN16
  - Cabluți aer condiționat
  - Conductii cabloșuri externe PVC 110
  - Tabel prezintă cu capacitate de încălzire de 100W/m², dimensiuni 1300x1000, instalat la o înălțime de 1 m, montat în la CTA pentru siguranță a instalației
  - C1 Cladire rezidențială cu dimensiuni de 1300x1000 și echipare cu aparatură de încălzire 100W
  - C2 Cladire rezidențială cu dimensiuni de 1300x1000 și echipare cu aparatură de încălzire 100W
  - C3 Cladire rezidențială cu dimensiuni de 1300x1000 și echipare cu aparatură de încălzire 100W
  - Plan de realizare proiectului
  - Înălțime exterioară subterană 300

**NOTA:**

- Prezentul plan se va citi împreună cu partea scrisă.
- La realizarea lucrărilor, executantul are obligația de a verifica cotele proiectate ale conductelor de canalizare. Cotele din plan se raportază la cota ±0.00 a clădirii. Pentru traseele de canalizare, cotele de racordare a conductelor sunt raportate la generatoarele inferioare a pârâii. Pentru pante se admit abateri limită de ±10%, iar pentru cote ±50mm.
- Coloanele de ventilație se vor ridica cu 0.5 metri deasupra acoperișului și se vor prevedea cu plăci anti-fulie.
- Traseele de canalizare se execută coordonat cu celelalte rețele de instalații din incintă.
- Pentru evitarea schimbărilor de direcție bruște, curbile la 90° se vor realiza din 2 coteuri la 45°.
- La realizarea lucrărilor se vor respecta prevederile normativului P9 și a tuturor standardelor conexe.
- Se va admite folosirea îngroșată a manșonilor duble pe orizontală.
- În timpul execuției, toate coloanele de scurgere se vor proteja cu capace.
- Racordurile la obiectele sanitare vor fi de tip flexibil.
- La trecerea conductelor prin pereți, planșee sau fundații se vor proteja în țevi de PVC.
- Se vor verifica în teren cotele absolute marcate la baza interioară a fiecărui canal exterior de canalizare și în cazul în care acestea nu corespund cu situația din teren se va înlocui proiectantul înainte oricărei operațiuni de montaj.
- Se va respecta adâncimea de îngheț conform normativului P9 atât pentru conducte de canalizare cât și pentru cele de alimentare cu apă.
- Înainte de realizarea lucrărilor de incintă, constructorul are obligația de a corela toate disciplinele de instalații cu situația din teren și în cazul rezistării unor probleme de anunț proiectantului.

20.06.2025  
15/06/2025

Proiect de proiectare BUCUREȘTI, ROMANIA					
S.C. METEORA GLOBAL S.R.L.		S.C. GEOSTRUC S.R.L.		S.C. GEOSTRUC S.R.L.	
11111111111111111111		11111111111111111111		11111111111111111111	
11111111111111111111		11111111111111111111		11111111111111111111	
11111111111111111111		11111111111111111111		11111111111111111111	
11111111111111111111		11111111111111111111		11111111111111111111	
11111111111111111111		11111111111111111111		11111111111111111111	
11111111111111111111		11111111111111111111		11111111111111111111	
11111111111111111111		11111111111111111111		11111111111111111111	
11111111111111111111		11111111111111111111		11111111111111111111	
11111111111111111111		11111111111111111111		11111111111111111111	
11111111111111111111		11111111111111111111		11111111111111111111	
11111111111111111111		11111111111111111111		11111111111111111111	
11111111111111111111		11111111111111111111		11111111111111111111	
11111111111111111111		11111111111111111111		11111111111111111111	
11111111111111111111		11111111111111111111		11111111111111111111	
11111111111111111111		11111111111111111111		11111111111111111111	
11111111111111111111		11111111111111111111		11111111111111111111	
11111111111111111111		11111111111111111111		11111111111111111111	
11111111111111111111		11111111111111111111		11111111111111111111	
11111111111111111111		11111111111111111111		11111111111111111111	
11111111111111111111		11111111111111111111		11111111111111111111	
11111111111111111111		11111111111111111111		11111111111111111111	
11111111111111111111		11111111111111111111		11111111111111111111	
11111111111111111111		11111111111111111111		11111111111111111111	
11111111111111111111		11111111111111111111		11111111111111111111	
11111111111111111111		11111111111111111111		11111111111111111111	
11111111111111111111		11111111111111111111		11111111111111111111	
11111111111111111111		11111111111111111111		11111111111111111111	
11111111111111111111		11111111111111111111		11111111111111111111	
11111111111111111111		11111111111111111111		11111111111111111111	
11111111111111111111		11111111111111111111		11111111111111111111	
11111111111111111111		11111111111111111111		11111111111111111111	
11111111111111111111		11111111111111111111		11111111111111111111	
11111111111111111111		11111111111111111111		11111111111111111111	
11111111111111111111		11111111111111111111		11111111111111111111	
11111111111111111111		11111111111111111111		11111111111111111111	
11111111111111111111		11111111111111111111		11111111111111111111	
11111111111111111111		11111111111111111111		11111111111111111111	
11111111111111111111		11111111111111111111		11111111111111111111	
11111111111111111111		11111111111111111111		11111111111111111111	
11111111111111111111		11111111111111111111		11111111111111111111	
11111111111111111111		11111111111111111111		11111111111111111111	
11111111111111111111		11111111111111111111		11111111111111111111	
11111111111111111111		11111111111111111111		11111111111111111111	
11111111111111111111		11111111111111111111		11111111111111111111	
11111111111111111111		11111111111111111111		11111111111111111111	
11111111111111111111		11111111111111111111		11111111111111111111	
11111111111111111111		11111111111111111111		11111111111111111111	
11111111111111111111		11111111111111111111		11111111111111111111	
11111111111111111111		11111111111111111111		11111111111111111111	
11111111111111111111		11111111111111111111		11111111111111111111	
11111111111111111111		11111111111111111111		11111111111111111111	
11111111111111111111		11111111111111111111		11111111111111111111	
11111111111111111111		11111111111111111111		11111111111111111111	
11111111111111111111		11111111111111111111		11111111111111111111	
11111111111111111111		11111111111111111111		11111111111111111111	
11111111111111111111		11111111111111111111		11111111111111111111	
11111111111111111111		11111111111111111111		11111111111111111111	
11111111111111111111		11111111111111111111		11111111111111111111	
11111111111111111111		11111111111111111111		11111111111111111111	
11111111111111111111		11111111111111111111		11111111111111111111	
11111111111111111111		11111111111111111111		11111111111111111111	
11111111111111111111		11111111111111111111		11111111111111111111	
11111111111111111111		11111111111111111111		11111111111111111111	
11111111111111111111		11111111111111111111		11111111111111111111	
11111111111111111111		11111111111111111111		11111111111111111111	
11111111111111111111		11111111111111111111		11111111111111111111	
11111111111111111111		11111111111111111111		11111111111111111111	
11111111111111111111		11111111111111111111		11111111111111111111	
11111111111111111111		11111111111111111111		11111111111111111111	
11111111111111111111		11111111111111111111		11111111111111111111	
11111111111111111111		11111111111111111111		11111111111111111111	
11111111111111111111		11111111111111111111		11111111111111111111	
11111111111111111111		11111111111111111111		11111111111111111111	
11111111111111111111		11111111111111111111		11111111111111111111	
11111111111111111111		11111111111111111111		11111111111111111111	
11111111111111111111		11111111111111111111		11111111111111111111	
11111111111111111111		11111111111111111111		11111111111111111111	
11111111111111111111		11111111111111111111		11111111111111111111	
11111111111111111111		11111111111111111111		11111111111111111111	
11111111111111111111		11111111111111111111		11111111111111111111	
11111111111111111111		11111111111111111111		11111111111111111111	
11111111111111111111		11111111111111111111		11111111111111111111	
11111111111111111111		11111111111111111111		11111111111111111111	
11111111111111111111		11111111111111111111		11111111111111111111	
11111111111111111111		11111111111111111111		11111111111111111111	
11111111111111111111		11111111111111111111		11111111111111111111	
11111111111111111111		11111111111111111111		11111111111111111111	
11111111111111111111		11111111111111111111		11111111111111111111	
11111111111111111111		11111111111111111111		11111111111111111111	
11111111111111111111		11111111111111111111		11111111111111111111	
11111111111111111111		11111111111111111111		11111111111111111111	
11111111111111111111		11111111111111111111		11111111111111111111	
11111111111111111111		11111111111111111111		11111111111111111111	
11111111111111111111		11111111111111111111		11111111111111111111	
11111111111111111111		11111111111111111111		11111111111111111111	
11111111111111111111		11111111111111111111		11111111111111111111	
11111111111111111111		11111111111111111111		11111111111111111111	
11111111111111111111		11111111111111111111		11111111111111111111	
11111111111111111111		11111111111111111111		11111111111111111111	
11111111111111111111		11111111111111111111		11111111111111111111	
11111111111111111111		11111111111111111111		111111	

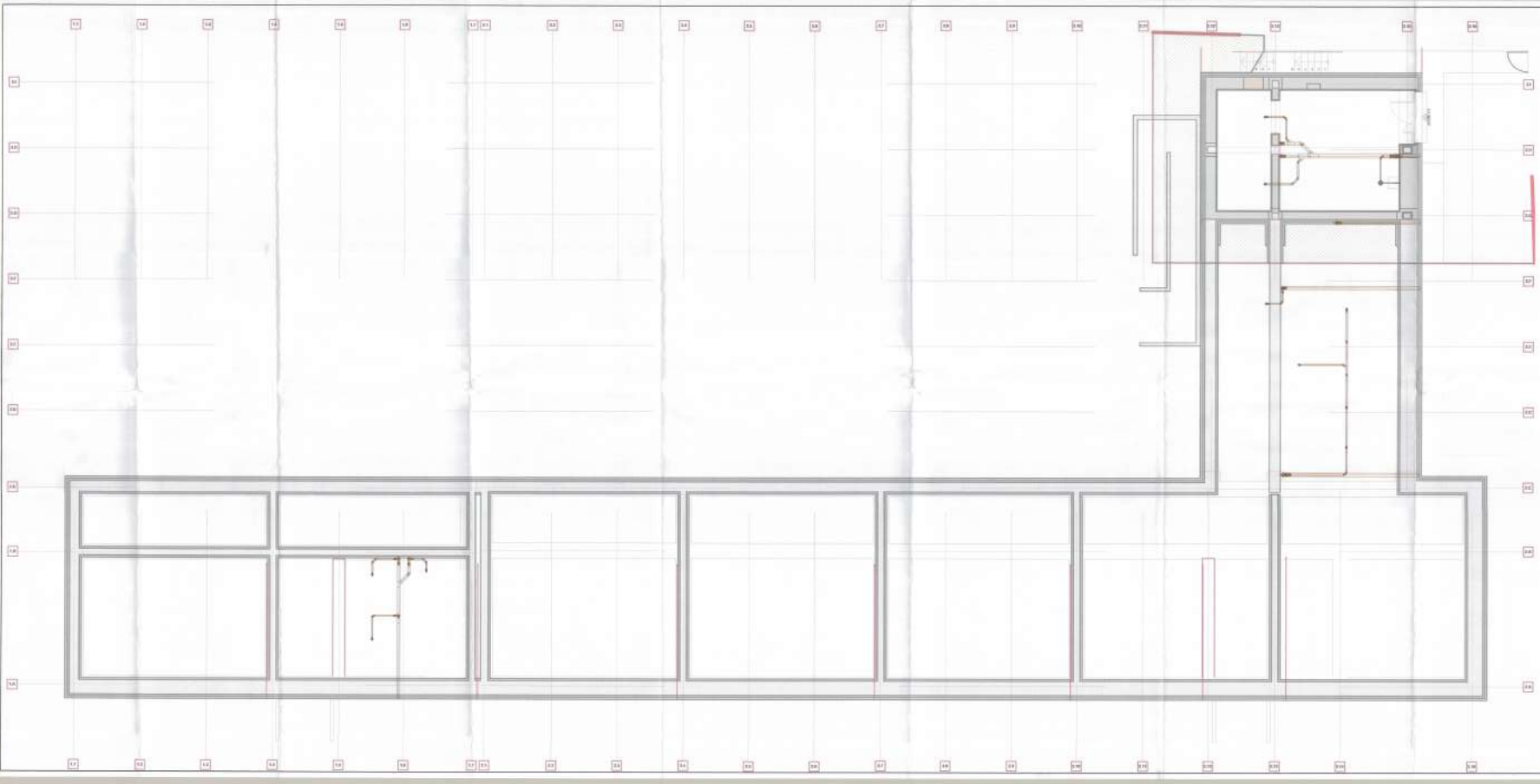








[illegible][illegible]



Legenda:  
— Linia de delimitare a terenului de construcție și a terenului de construcție  
— Linia de delimitare a terenului de construcție și a terenului de construcție  
— Linia de delimitare a terenului de construcție și a terenului de construcție  
— Linia de delimitare a terenului de construcție și a terenului de construcție

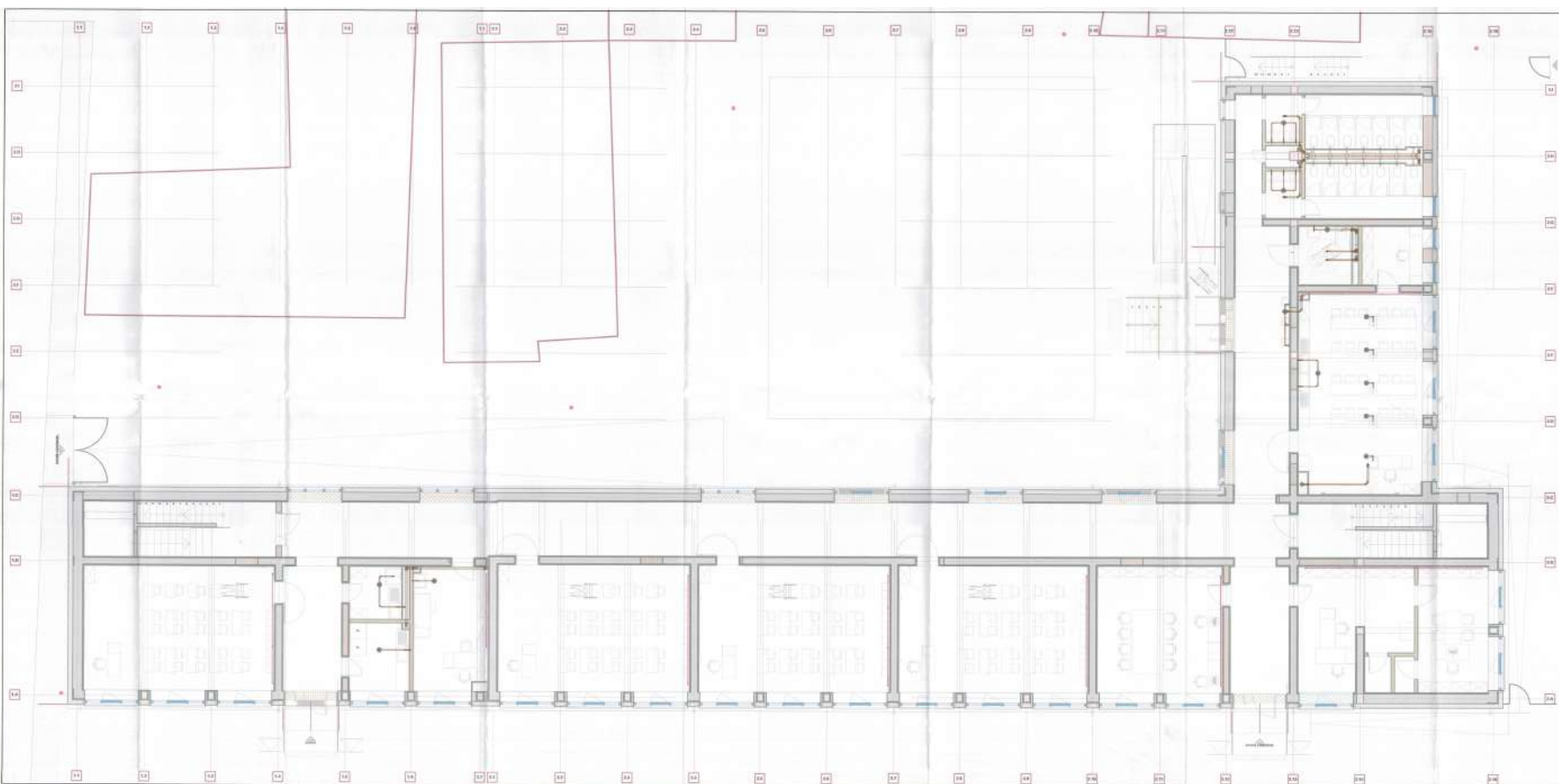
**NOTĂ:**  
Proiectul este un proiect preliminar și nu reprezintă o soluție definitivă. Pentru studiul de fezabilitate și pentru studiul de proiectare se vor realiza studii de teren și studii de proiectare. Proiectul este un proiect preliminar și nu reprezintă o soluție definitivă. Pentru studiul de fezabilitate și pentru studiul de proiectare se vor realiza studii de teren și studii de proiectare.

**Detalii de construcție:**

- 1. Lucrări de fundație:  
- fundație pe pilă în beton armat  
- fundație pe pilă în beton armat  
- fundație pe pilă în beton armat  
- fundație pe pilă în beton armat
- 2. Lucrări de zidărie:  
- zidărie în beton armat  
- zidărie în beton armat  
- zidărie în beton armat  
- zidărie în beton armat
- 3. Lucrări de tencuială:  
- tencuială în beton armat  
- tencuială în beton armat  
- tencuială în beton armat  
- tencuială în beton armat

Stampa de aprobare a proiectului de construcție. În partea de sus sunt prezente două sigle: una circulară și una rectangulară. În partea de jos este o tabelă cu date tehnice și semnături.

Proiectant	Verificat	Proiectat	Executat
...	...	...	...



- [illegible]

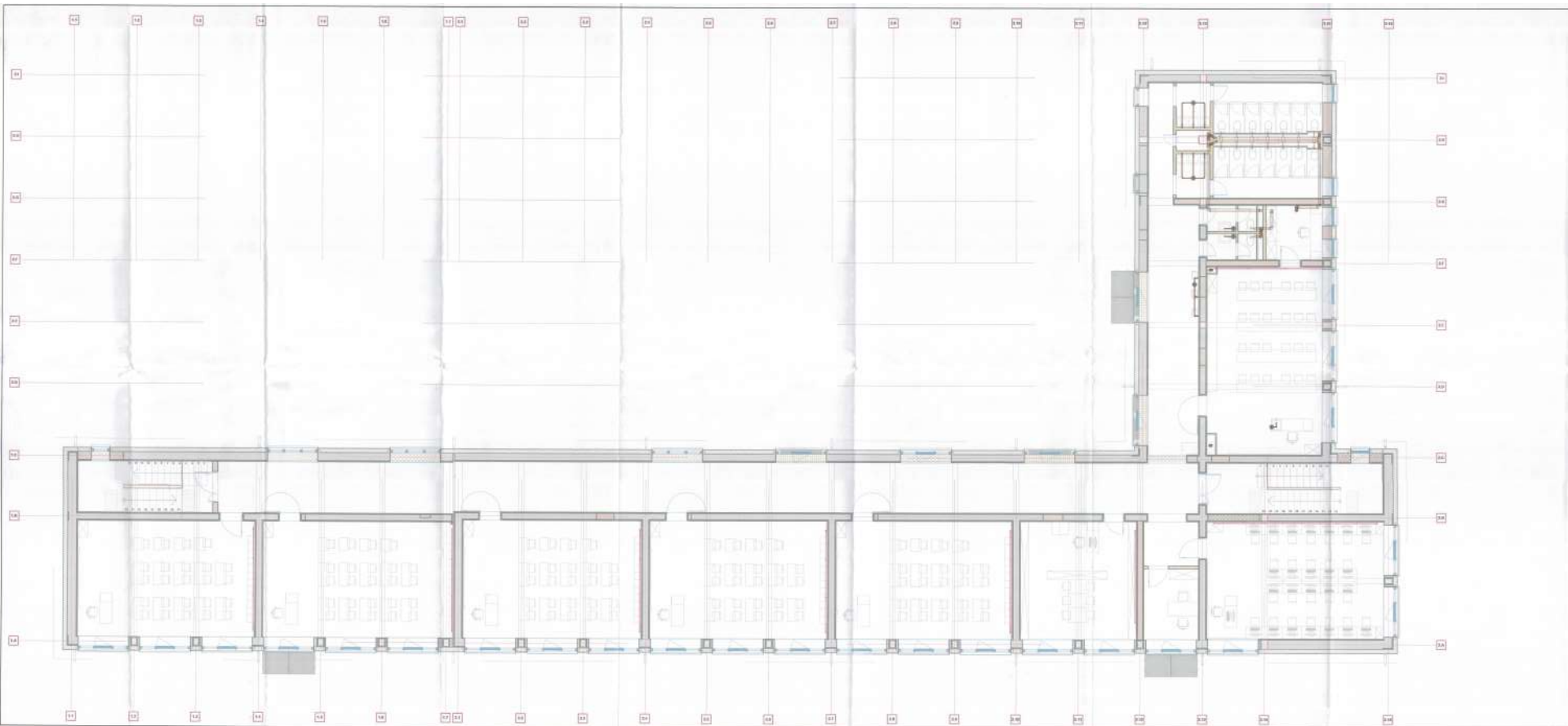
Meat; Hides and skins, conform STD 1104-1981

### Indicazioni di vendita

- [illegible]







**Legenda:**  
Conținutul proiectului este în conformanță cu planșele anexate.  
- Conținutul proiectului este în conformanță cu planșele anexate.  
- Conținutul proiectului este în conformanță cu planșele anexate.  
- Conținutul proiectului este în conformanță cu planșele anexate.

**NOTĂ:**  
Proiectul este în conformanță cu planșele anexate.  
- Conținutul proiectului este în conformanță cu planșele anexate.  
- Conținutul proiectului este în conformanță cu planșele anexate.  
- Conținutul proiectului este în conformanță cu planșele anexate.

**Notă:** Conținutul proiectului este în conformanță cu planșele anexate.  
**Legenda:**  
1. Conținutul proiectului este în conformanță cu planșele anexate.  
2. Conținutul proiectului este în conformanță cu planșele anexate.  
3. Conținutul proiectului este în conformanță cu planșele anexate.  
4. Conținutul proiectului este în conformanță cu planșele anexate.  
5. Conținutul proiectului este în conformanță cu planșele anexate.

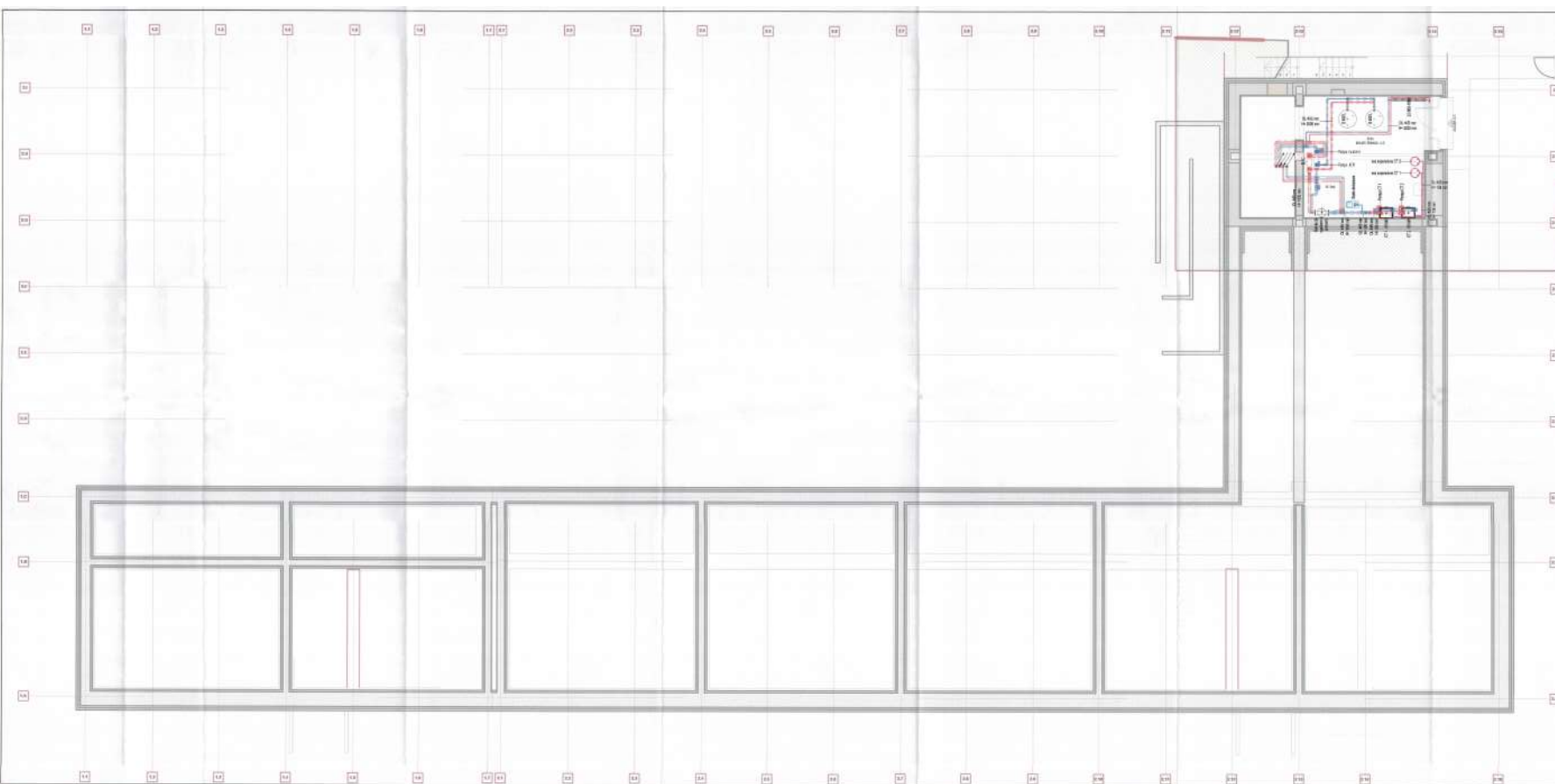
Stampa de aprobare a proiectului de arhitectură, conform art. 10 din Legea nr. 350/2001 privind activitatea de arhitectură, aprobată de Consiliul de administrație al societății de arhitectură, în conformanță cu planșele anexate.

Stampa de aprobare a proiectului de arhitectură, conform art. 10 din Legea nr. 350/2001 privind activitatea de arhitectură, aprobată de Consiliul de administrație al societății de arhitectură, în conformanță cu planșele anexate.

Stampa de aprobare a proiectului de arhitectură, conform art. 10 din Legea nr. 350/2001 privind activitatea de arhitectură, aprobată de Consiliul de administrație al societății de arhitectură, în conformanță cu planșele anexate.







- [illegible]

UNIVERSITY OF CALIFORNIA

[illegible][illegible]