

LISTA TEVI:

- Circuit tur realizat din teava de Cupru preizolata diametre conform producator pompa;
- - - Circuit retur realizat din teava de Cupru preizolata diametre conform producator pompa;
- - - Cablu de comunicatie intre unitati, conform producator pompa de caldura;
- - - Circuit retur realizat din teava de OL-NN, diametre conform plansei curente;
- - - Circuit tur realizat din teava de OL-NN, diametre conform plansei curente;
- Circuit retur realizat din teava de Pe-Xa, diametre conform plansei curente;
- Circuit tur realizat din teava de Pe-Xa, diametre conform plansei curente;
- - - Cablaj de comanda intre elementele de camp si panoul de automatizare.
- Circuit alimentare consumatori cu apa calda menajera, realizat din Pe-Xa.
- Circuit alimentare cu apa dezurizata teava de Pe-Xa.
- Alimentare cu apa rece de la caminul de apometru.

IZOLATII:

- Izolatia circuitelor realizate din teava de OL-NN se vor proteja cu izolatie din vata minerala caserata cu folie de aluminiu grosimea de 30 mm.
- Izolatia circuitelor realizate din teava de cupru aferente sistemului de panouri solare se vor proteja cu cochilii elastomerice cu grosimea de 9 mm impotriva socurilor mecanice si a razelor UV, pentru un plus de siguranta traseele montate in exterior se vor amplasa in paturi de cablu metabice inchise.
- Izolatia circuitelor realizate din teava de PE-Xa se vor proteja cu cochilii elastomerice cu grosimea de 9 mm.

NOTA:

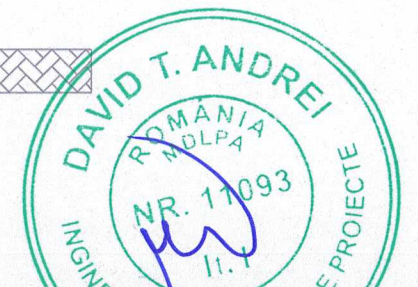
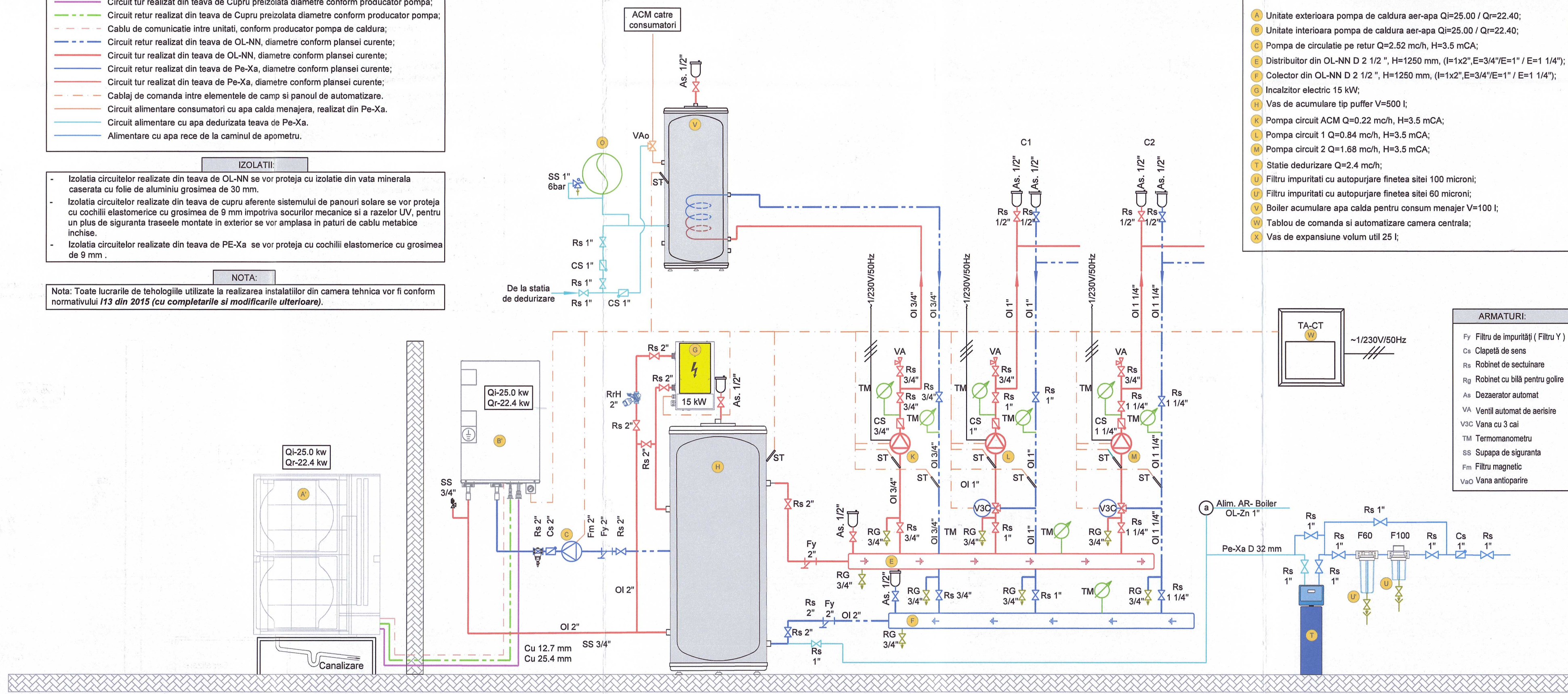
Nota: Toate lucrarile de tehnologii utilizate la realizarea instalatiilor din camera tehnica vor fi conform normativului I13 din 2015 (cu completarile si modificarile ulterioare).

LISTA ECHIPAMENTE:

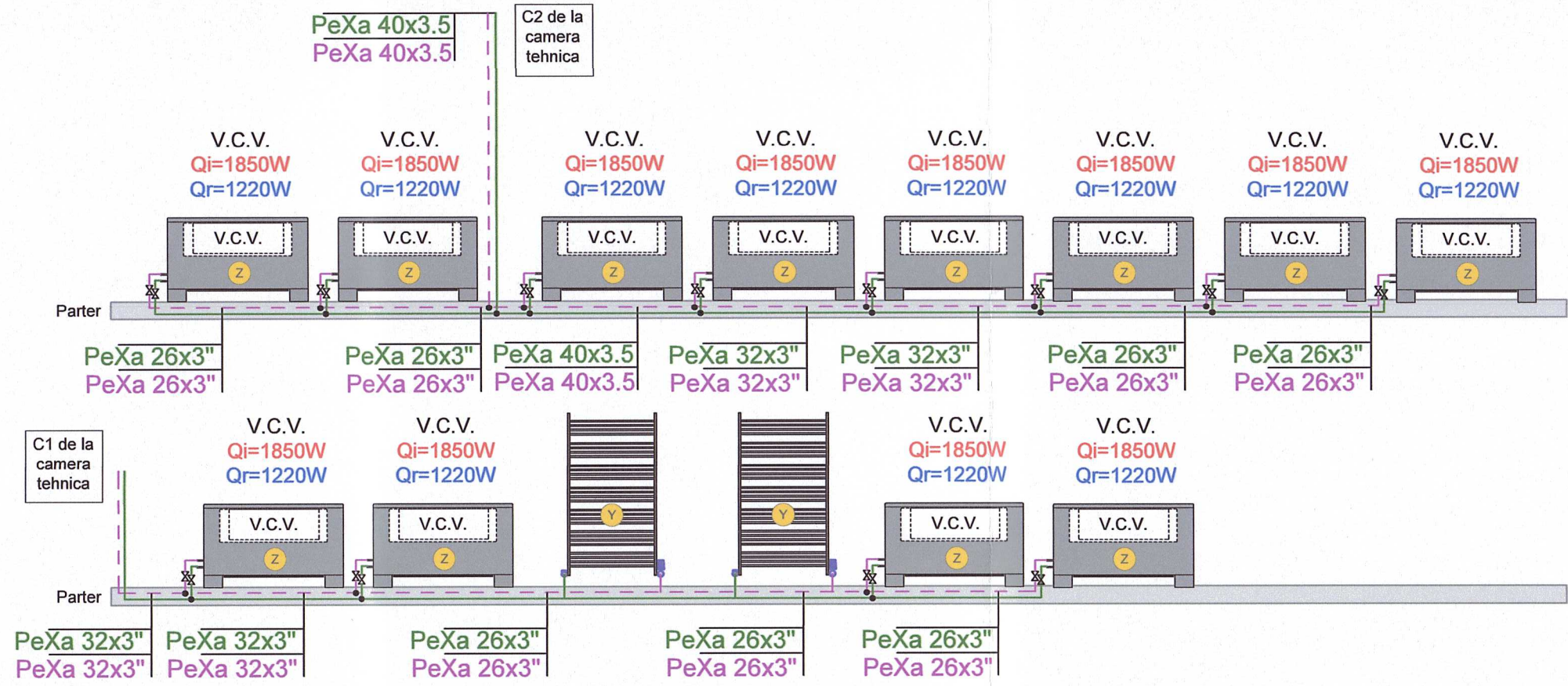
- A** Unitate exterioara pompa de caldura aer-apa Qi=25.00 / Qr=22.40;
- B** Unitate interioara pompa de caldura aer-apa Qi=25.00 / Qr=22.40;
- C** Pompa de circulatie pe retur Q=2.52 mc/h, H=3.5 mCA;
- E** Distribuitor din OL-NN D 2 1/2", H=1250 mm, (I=1x2",E=3/4"/E=1" / E=1 1/4");
- F** Colector din OL-NN D 2 1/2", H=1250 mm, (I=1x2",E=3/4"/E=1" / E=1 1/4");
- G** Incalzit electric 15 kW;
- H** Vas de acumulare tip puffer V=500 l;
- K** Pompa circuit ACM Q=0.22 mc/h, H=3.5 mCA;
- L** Pompa circuit 1 Q=0.84 mc/h, H=3.5 mCA;
- M** Pompa circuit 2 Q=1.68 mc/h, H=3.5 mCA;
- T** Statie dezurizare Q=2.4 mc/h;
- U** Filtru impuritati cu autopurjare finetea sitei 100 microni;
- V** Filtru impuritati cu autopurjare finetea sitei 60 microni;
- W** Boiler acumulare apa calda pentru consum menajera V=100 l;
- X** Tablou de comanda si automatizare camera centrala;
- Y** Vas de expansiune volum util 25 l;

ARMATURI:

- Fy Filtru de impuritati (Filtru Y)
- Cs Clapeta de sens
- Rg Robinet de sectinare
- Rb Robinet cu bila pentru golire
- As Dezaerator automat
- VA Ventil automat de aerisire
- V3C Vana cu 3 cai
- TM Termomanometru
- SS Supapa de siguranta
- Fm Filtru magnetic
- VaO Vana antioparare



PROIECTANT GENERAL		CATEGORIA DE IMPORTANTA		C
SC GRS-PROJECT GLOBAL SRL		Clasa de importanta		III
J22/1889/2023 RO42894553 Proiectare-Consultanta-U.C.T. Man. Inst. Soc. Nicolina, Nr. 70 Telefon +40754.422.555		Grad de rezistenta la foc		II
Proiectant de Specialitate	SC GRS-PROJECT GLOBAL SRL J22/1889/2023 RO42894553 Proiectare-Consultanta-U.C.T. Man. Inst. Soc. Nicolina, Nr. 70 Telefon +40754.422.555	Verificator	Beneficiar:	
Specificatie	Nume	Semnatura	U.A.T. - ZLATNA	
Sef Proiect	Ing. Onisim GRESCU	Scara: 1/%	Titlu Proiect:	
Proiectat	Ing. Alexandru PLESNICUTE	Data: 2023	REABILITARE SEDIU S.P.G.C. DRAS ZLATNA	
Desenat	Ing. Alexandru PLESNICUTE		INSTALATII TERMICE - schema termoenergetica	
			Proiect Nr. 178/2023	Faza: P.Th.+D.E.
			IT 02	



LISTA ECHIPAMENTE:

- Z** Ventilatoare de pardoseala, carcasat cu 2 tevi puteri conform tagului atasat.
- Y** Radiator tip portprosop cu caracteristici conform tagului atasat dimensionat in Dt(20)-(60-40 grd C).

LISTA TEVI:

- Circuit retur realizat din teava de Pe-Xa, diametre conform plansei curente;
- - - Circuit tur realizat din teava de Pe-Xa, diametre conform plansei curente;

IZOLATII:

- Izolatiile circuitelor realizate din teava de OL-NN se vor proteja cu izolatii din vata minerala caserata cu folie de aluminiu grosimea de 30 mm.
- Izolatiile circuitelor realizate din teava de cupru aferente sistemului de panouri solare se vor proteja cu cochilii elastomerice cu grosimea de 9 mm impotriva socurilor mecanice si a razelor UV, pentru un plus de siguranta traseele montate in exterior se vor amplasa in paturi de cablu metabice inchise.
- Izolatiile circuitelor realizate din teava de PE-Xa se vor proteja cu cochilii elastomerice cu grosimea de 9 mm.

NOTA:

Nota: Toate lucrarile de tehnologii utilizate la realizarea instalatiilor din camera tehnica vor fi conform normativului I13 din 2015 (cu completarile si modificarile ulterioare).

PROIECTANT GENERAL

SC GRS-PROJECT GLOBAL SRL
 J22/1809/2021 RO42994959 Proiectare-Consultanta-U.C.T. Mun. Iasi, Sos. Nicolina, Nr. 70
 Telefon +(40)75.44.22.555

Proiectant de Specialitate **SC GRS-PROJECT GLOBAL SRL**
 J22/1809/2021 RO42994959 Proiectare-Consultanta-U.C.T. Mun. Iasi, Sos. Nicolina, Nr. 70 Telefon +(40)75.44.22.555

Specificatie	Nume	Semnatura	Scara:
Sef Proiect	Ing. Onisim GRESCU	<i>[Signature]</i>	1/%
Proiectat	Ing. Alexandru PLESNICUTE	<i>[Signature]</i>	Data:
Desenat	Ing. Alexandru PLESNICUTE	<i>[Signature]</i>	2023



Categoria de importanta	C
Clasa de importanta	III
Grad de rezistenta la foc	II

Verificator	
Beneficiar: U.A.T. - ZLATNA	Proiect Nr.: 178/2023

Titlu Proiect: REABILITARE SEDIU S.P.G.C. Oras ZLATNA	Faza: P.Th.+D.E.
INSTALATII TERMICE - schema sistemului de climatizare	IT 03