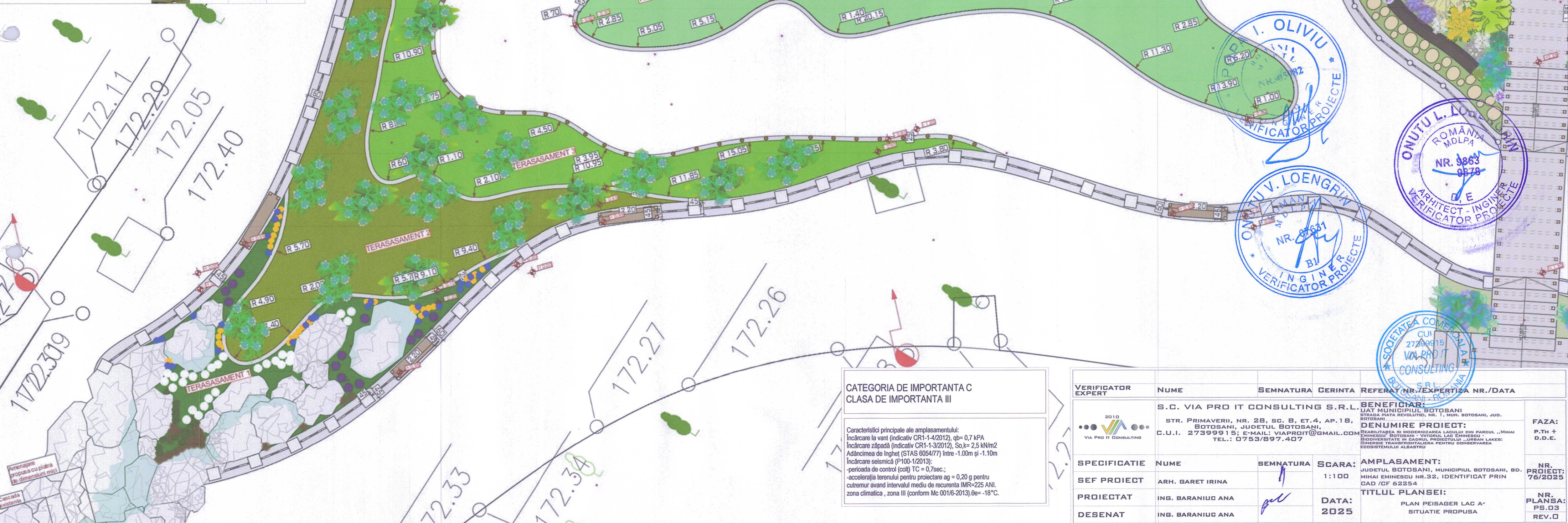


TERASASAMENT 1				TERASASAMENT 2				TERASASAMENT 3.A			
VEGETATIE PROPUSA				VEGETATIE PROPUSA				VEGETATIE PROPUSA			
REPREZENTARE GRAFICA	VEGETAL	SPECIE	NUMAR PROPUS	REPREZENTARE GRAFICA	VEGETAL	SPECIE	NUMAR PROPUS	REPREZENTARE GRAFICA	VEGETAL	SPECIE	NUMAR PROPUS
	VEGETAL	Iris pseudacorus (iris de balla)	58 bucati (15% - 14,5 m²)		VEGETAL	Elodea canadensis (Clama apelor)	100 plante (25% - 20 m²)		VEGETAL	Elodea canadensis (Clama apelor)	1205 (35% - 241,15 m²)
	VEGETAL	Iris laevigata	46 bucati (12% - 11,8 m²)		VEGETAL	Myriophyllum spicatum (Ponzi)	60 plante (15% - 12 m²)		VEGETAL	Myriophyllum spicatum (Ponzi)	680 plante (20% - 137,80 m²)
	VEGETAL	Pontederia cordata (pontederia albastra)	31 bucati (5% - 7,5 m²)		VEGETAL	Ceratophyllum demersum (Coontal)	40 plante (10% - 8 m²)		VEGETAL	Ceratophyllum demersum (Coontal)	680 plante (20% - 137,80 m²)
	VEGETAL	Pontederia cordata alba (pontederia alba)	27 bucati (4% - 7,0 m²)		VEGETAL	Potamogeton crispus (Pas)	20 plante (5% - 4 m²)		VEGETAL	Potamogeton crispus (Pas)	517 plante (15% - 103,35 m²)
	VEGETAL	Typha minima (papusa plicata)	35 bucati (9% - 8,7 m²)		VEGETAL	Vallisneria spiralis (Tapegrass)	20 plante (5% - 4 m²)		VEGETAL	Vallisneria spiralis (Tapegrass)	345 plante (10% - 68,90 m²)
	VEGETAL	Caltha palustris (calcea broastei)	35 bucati (9% - 8,7 m²)		VEGETAL	Nymphaea alba (Nular alb)	5 rizomi		VEGETAL	Nymphaea alba (Nular alb)	5 rizomi
	VEGETAL	Lythrum salicaria (rachitan)	42 bucati (14,5% - 14,0 m²)		VEGETAL	Nymphaea „Chromatella” (Nular Marfacoa)	6 rizomi		VEGETAL	Nymphaea „Chromatella” (Nular Marfacoa)	6 rizomi
	VEGETAL	Butomus umbellatus (obligoana)	30 bucati (9% - 8,7 m²)		VEGETAL	Nymphaea odorata (Nular alb)	2 rizomi		VEGETAL	Nymphaea odorata (Nular alb)	2 rizomi
	VEGETAL	Alisma plantago-aquatica (limba broastei)	40 bucati (8,3% - 8,0 m²)								



LUCA E. E. RADU
ROMANIA
MOLDA
NR. 38089
A4, B2, D
INGINER
VERIFICATOR PROIECTE

I. OLIVIU
ROMANIA
MOLDA
NR. 9863
D.E
ARHITECT - INGINER
VERIFICATOR PROIECTE

ONUTU L. D.
ROMANIA
MOLDA
NR. 9863
D.E
ARHITECT - INGINER
VERIFICATOR PROIECTE

ONUTU V. LOENGRIV
ROMANIA
MOLDA
NR. 9863
D.E
INGINER
VERIFICATOR PROIECTE

SOCIETATEA COMERCIALA
CUI
2739915
VIA PRO IT
CONSULTING

**CATEGORIA DE IMPORTANTA C
CLASA DE IMPORTANTA III**

Caracteristici principale ale amplasamentului:
 -Incarcare la vant (indicativ CR1-1-4/2012), qb= 0,7 kPa
 -Incarcare zapada (indicativ CR1-1-3/2012), So,k= 2,5 kNm2
 -Adancimea de inghet (STAS 6054/77) intre -1.00m si -1.10m
 -Incarcare seismică (P100-1/2013):
 -perioada de control (col) TC = 0,7sec;
 -acceleratia terenului pentru proiectare ag = 0,20 g pentru
 cutremur avand intervalul mediu de recurenta IMR=225 ANI.
 zona climatica , zona III (conform Mc 001/6-2013),be=-18°C.

VERIFICATOR EXPERT	NUME	SEMNTURA	DERINTA	REFERATA NR./EXPERTIZA NR./DATA
	S.C. VIA PRO IT CONSULTING S.R.L.			BENEFICIAR: JAIET MUNICIPAL BOTOSANI STRADA PIATA REVOLUTIEI, NR. 1, MUN. BOTOSANI, JUD. BOTOSANI
	STR. PRIMAVERII, NR. 28, SC. B, ET.4, AP.18, BOTOSANI, JUDETEL BOTOSANI, C.U.I. 2739915; E-MAIL: VIAPROIT@GMAIL.COM TEL.: 0753/897.407			DENUMIRE PROIECT: REABILITAREA SI MODERNIZAREA LACULUI DIN PARCUL „MHAIA EMNESCU” BOTOSANI - VITRUL LAC EMNESCU BUCURINTE IN CADRUL PROIECTULUI „URBAN LAKE: SIGURANTA TRANSPORTALA PENTRU CONSERVAREA ECOSISTEMULUI ALBASTRU
				FAZA: P.TH + D.D.E.
SPECIFICATIE	NUME	SEMNTURA	SCARA:	AMPLASAMENT:
SEF PROIECT	ARH. GARET IRINA		1:100	JUDETEL BOTOSANI, MUNICIPAL BOTOSANI, BD. MHAIA EMNESCU NR.32, IDENTIFICAT PRIN CAD /CF 62254
PROIECTAT	ING. BARANIUC ANA		DATA:	TITLUL PLANSEI:
DESENAT	ING. BARANIUC ANA		2025	PLAN PEISAGER LAC A- SITUATIE PROPUSA
				NR. PROIECT: 76/2025
				NR. PLANSA: PS.03 REV.0