

LEGENDA:

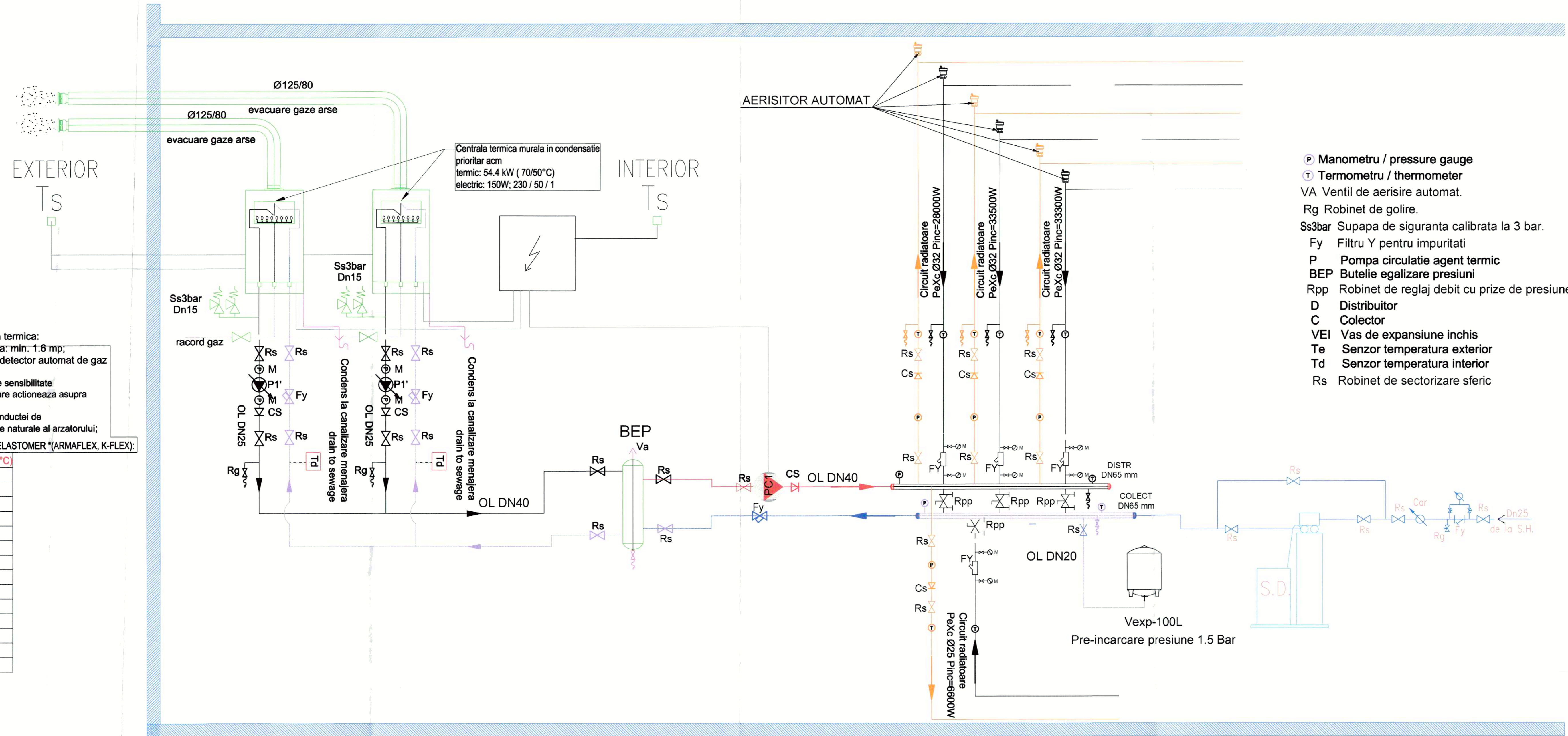
- Conducta tur agent termic cazan mural
- Conducta retur agent termic cazan mural
- Conducta tur agent termic radiatoare
- Conducta retur agent termic radiatoare
- Conducta umplere instalatie

- Centrala termica murala, compusa din 2 cazane individuale de 60 kW complet echipate, inclusiv accesorii pentru functionare in cascada.
- Fiecare echipat standard cu automatizare, set de suprapresiune compus din clapeta de aer (conectare pt. aerul de ardere) si colector comun gaze arse pt. refluxare intr-un singur cos de fum.
- TIP CONSTRUCTIV INCALZIRE
- COMBUSTIBIL 1 GAZ METAN
- CONSUM MAXIM GAZ METAN 5,953 NMC/H NMC/H
- MONTAJ PERETE
- PUTERE TERM. MAX NOM. LA 80/60: 54,4 KW
- PUTERE TERM. MAX NOM. LA 50/30: 60 KW
- RAPORT DE MODULARE: 1:5
- CLASA RANDAMENT ENERG. SEZON. A
- RANDAMENT ENERGETIC SEZONIER - %
- RANDAMENT LA 80/60 GRD C: 98 %
- RANDAMENT LA 50/30 GRD C: 109 %
- TEMP. MAX. PT. CIRC. DE INC. 82 C
- PRES. MAX. IN CIRCUITUL INC. 6 BAR
- ALIMENTARE ELECTRICA: 230/50 V/Hz
- PUTERE ELECTRICA 222 W
- Pc1 Pompa simpla (P1) pentru circulatie agent termic RADIATOARE 70/50°C Corp simplu, cu rotorul umed, agent termic apa, pentru montare pe teava, cu convertizor de frecventa,
 - debit: 1.32 l/s;
 - disponibil de presiune: 10 mCA;
 - alimentare electrica : 0.75 kW; 1x230 V/50Hz;
 - tablou de automatizare si alimentare electrica.

- Statie de dedurizare apa automata
- tip echipament: cabinet (tanc rasina si vas saramura in acelasi corp) cu by pass inclus
 - debit nominal: 0.8 m³/h
 - presiune minima/maxima de lucru: 2 - 6 bar
 - temperatura minima/maxima a apei: 5 - 30°C
 - capacitate rezervor sare: 23 kg
 - consum aproximativ de sare pe regenerare: 1 kg
 - consum aproximativ de apa pentru o regenerare: 100L
 - timp aproximativ de regenerare: 35 minute
 - alimentare electrica: 230 V, 50 Hz
 - consumul de energie: 3W
- Dimensiuni:
 - inaltime: 590 mm
 - latime: 330 mm
 - adancime: 470 mm
 - masa: 19 kg

Clasificarea de importanta a constructiei:
 CA-NORMALA - cf. HG nr. 766/1997 si in conformitate cu metodologia specifica
 Clasa de importanta a constructiei:
 II - conform P 100-1 / 2013 (potrivit reglementarilor tehnice, corelata cu categoria de importanta)
 Gradul de rezistenta la foc:
 gradul II (conform P118 / 99)
 Riscul de incendiu:
 risc mic (conform P118 / 99)

PROIECTANT GENERAL S.E.C.	PROIECTANT SPECIALITATE AGATul INSTAL SRL	DENUMIRE PROIECT: "Reabilitarea, modernizarea, consolidarea si dotarea Scolii Gimnaziale Vasile Carlova din Targoviste, jud. Dambovit"	NR. PROIECT 20/2023
SEF PROIECT Ing. Andrei Tulbureanu	PROIECTAT Ing. Rares Tulbureanu	BENEFICIAR: Municipiul Targoviste	FAZA PT-DE
DESENAT	Adresa: Calea Domnesca, nr. 184, mun. Targoviste, jud. Dambovit	SCARA	
DATA	DENUMIRE PLANSA INSTALATI INCALZIRE SCHEMA CT	NR. PLANSA IT01	FORMAT A2+



Camera centrala termica:
 - suprafata vitrata: mln. 1.6 mp;
 - se prevede un detector automat de gaz cu limita inferioara de sensibilitate 2% CH4 in aer, care actioneaza asupra robinetului de inchidere al conductei de alimentare cu gaze naturale al arzatorului;

GROSIMI IZOLATII ELASTOMER *(ARMAFLEX, K-FLEX):

INCALZIRE (Δt=20°C)	
DN 15	6 mm
DN 20	6 mm
DN 25	9 mm
DN 32	9 mm
DN 40	9 mm
DN 50	13 mm
DN 65	13 mm
DN 80	13 mm
DN 100	19 mm
DN 125	19 mm
DN 150	19 mm
DN 200	19 mm
DN 250	19 mm
DN 300	19 mm

- ⊕ Manometru / pressure gauge
- ⊖ Termometru / thermometer
- VA Ventil de aerisire automat.
- Rg Robinet de golire.
- Ss3bar Supapa de siguranta calibrata la 3 bar.
- Fy Filtru Y pentru impuritati
- P Pompa circulatie agent termic
- BEP Butelie egalizare presiuni
- Rpp Robinet de reglaj debit cu prize de presiune
- D Distributor
- C Colector
- VEI Vas de expansiune inchis
- Te Senzor temperatura exterior
- Td Senzor temperatura interior
- Rs Robinet de sectorizare sferic

AERISITOR AUTOMAT

Circuit radiatoare
PeXc Ø32 Pinc=28000W

Circuit radiatoare
PeXc Ø32 Pinc=33500W

Circuit radiatoare
PeXc Ø32 Pinc=33000W

Rs

Rs

Rs

Rs

Rs

Rs

Rs

Rs

Rs

Rs

Rs

Rs

Rs

Rs

Rs

Rs

Rs

Rs

Rs

Rs

Rs

Rs

Rs

Rs

Rs

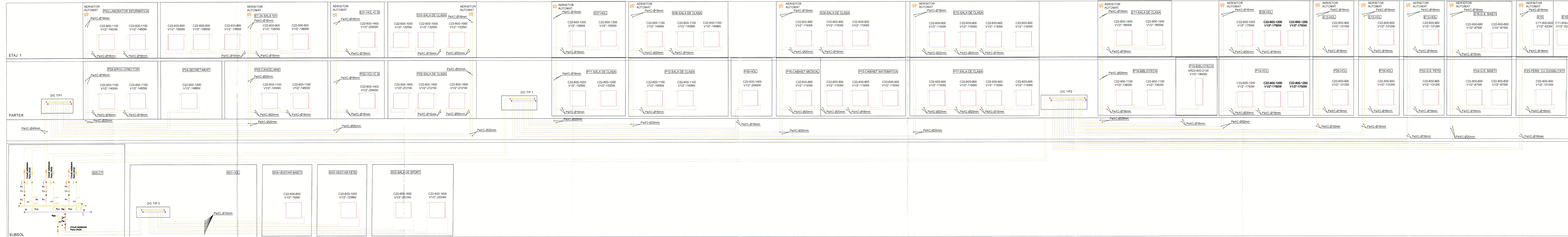
Rs

Rs

Rs

Rs

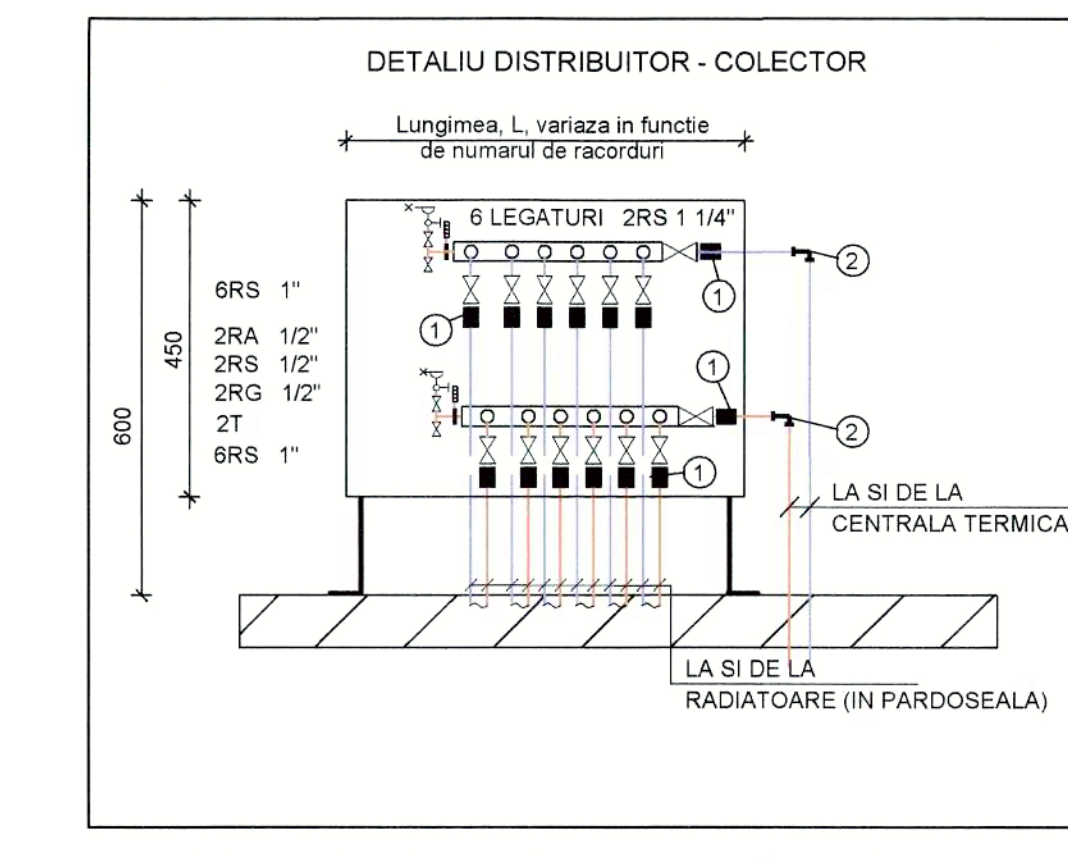
Rs



LEGENDA:

	TRASEE FUR TURTUR SISTEM INCALZIRE RADIATOARE INDIVIDUALE DE TEREN
	TRASEE FUR TURTUR SISTEM INCALZIRE RADIATOARE COMMON CU PANDURI SOLARE
RS1	ROBINEI DE SECTORIZARE CU BILA
RS2	ROBINEI DE SECTORIZARE TIP FLUTURIE
FY	FILTURI Y
A	AERISITOR AUTOMAT
C22	RADIATOR TIP PANDU DIN OTEL PREZAVUT CU DOUA ELEMENTE DE CONECTARE
C33	RADIATOR TIP PANDU DIN OTEL PREZAVUT CU TREI ELEMENTE DE CONECTARE
VR2	RADIATOR VERTICAL TIP PANDU DIN OTEL PREZAVUT CU DOUA ELEMENTE DE CONECTARE
CS	CLAPETA REȚINERE CU ARC
RO	ROBINEI DE SCURIRE CU ADAPTOR PORN PURTUN
M	MANOMETRU PVS
T	TERMOMETRU CU TEACA

- Nota 1:** - Executanții are obligația ca să-și însușească toate planșele din prezentul proiect și orice neregularitate sau neconcordanță cu realitatea sa a conținutului proiectului.
- Nota 2:** - Prezentă planșa se va citi împreună cu celelalte.
- Nota 3:** - Executanții lucrătorilor de instalații trebuie să verifice ca suprafețele de material și gabaritele echipamentelor, înainte de montaj, să corespundă celor din proiect și să fie în conformitate cu specificațiile tehnice.
- Nota 4:** - Montajul echipamentelor de către persoane neautorizate este strict interzis.
- Nota 5:** - Este interzisă mascarea conductorilor înainte de efectuarea probei de presiune și funcționare.
- Nota 6:** - Pozarea conductorilor și montajul echipamentelor se va face în strictă conformitate cu instrucțiunile de montaj ale furnizorilor producătorului.
- Nota 7:** - Pentru realizarea instalațiilor se vor procura echipamentele propuse în prezentul proiect sau alte echipamente tehnice similare iar montajul lor se va face după o verificare a parametrilor acestora de către proiectant.
- Nota 8:** - Contactantul trebuie să obțină ultimele informații tehnice detaliate și planșuri privind altele specialități, ca și ultimele planșuri de arhitectură și structură și să le prezinte la finalizarea lucrării sale și cele din alte specialități, pentru realizarea unei instalații îngrijite și profesionale.
- Nota 9:** - Executanții lucrătorilor de instalații trebuie să verifice ca suprafețele de material și gabaritele echipamentelor, înainte de montaj, să corespundă celor din proiect și să fie în conformitate cu specificațiile tehnice.
- Nota 10:** - Executanții lucrătorilor de instalații se va asigură ca toate materialele și echipamentele procurate pentru realizarea instalațiilor pot fi marcate CE și sunt înscrisite în Declarația de Conformitate.
- Nota 11:** - Conform art. 13, din 113/2015 modificat, pe porturile de conductă care traversează pereții, planșee, precum și pentru traseele prevăzute în sarcă nu se fac izolații.
- Nota 12:** - Corelarea diametrelor și izolații (pentru conducte și circuite agent termic sub presiune) în funcție de materialul bobei, pentru conducte:
 - Dn 15 echivalent cu O1/2 (1.3x2.6mm) - izolație de 6mm;
 - Dn 18 mm, PP-R 20 mm (AL, SDR 7.4, PN 20) - izolație de 6mm;
 - Dn 20 echivalent cu O3/4 (2.6x3.2mm) - izolație de 6mm;
 - Dn 22 mm, PP-R 25 mm (AL, SDR 7.4, PN 20) - izolație de 6mm;
 - Dn 25 echivalent cu O1 (3.3x3.2mm) - izolație de 6mm;
 - Dn 28 mm, PP-R 32 mm (AL, SDR 7.4, PN 20) - izolație de 6mm;
 - Dn 32 echivalent cu O1 (4.2x3.2mm) - izolație de 6mm;
 - Dn 36 mm, PP-R 40 mm (AL, SDR 7.4, PN 20) - izolație de 6mm;
 - Dn 40 echivalent cu O1 (4.8x3.2mm) - izolație de 6mm;
 - Dn 42 mm, PP-R 48 mm (AL, SDR 7.4, PN 20) - izolație de 6mm;
 - Dn 50 echivalent cu O1 (6.3x3.6mm) - izolație de 13mm;
 - Dn 54 mm, PP-R 63 mm (AL, SDR 7.4, PN 20) - izolație de 13mm;
 - Dn 64 mm, PP-R 80 mm (AL, SDR 7.4, PN 20) - izolație de 13mm;
 - Dn 80 echivalent cu O1 (9.8x3.6mm);
 - Dn 85 mm, PP-R 110 mm (AL, SDR 7.4, PN 20) - izolație de 13mm;
 - Dn 100 echivalent cu O1 (14.3x3.6mm);
 - Dn 108 mm, PP-R 125 mm (AL, SDR 7.4, PN 20) - izolație de 13mm.



PROIECTANT GENERAL

AGATU INSTAL S.R.L.
 Calea Domnească nr. 184, mun. Târgoviște, jud. Dâmbovița

PROIECTANT SPECIALITATE
 ing. Rodica Halău
 ing. Andrei Tulbureanu
 ing. Rares Tulbureanu

DENUMIRE PROIECT: Reabilitarea, modernizarea, consolidarea și dotarea SCSI Gimnaziu Vasile Caron din Târgoviște, jud. Dâmbovița

BENEFICIAR: Municipiul Târgoviște

Adresa: Calea Domnească, nr. 184, mun. Târgoviște, jud. Dâmbovița

PROIECTANT GENERAL
 ing. Rodica Halău

PROIECTANT SPECIALITATE
 ing. Andrei Tulbureanu
 ing. Rares Tulbureanu

SCARA
 %

DATA
 2024

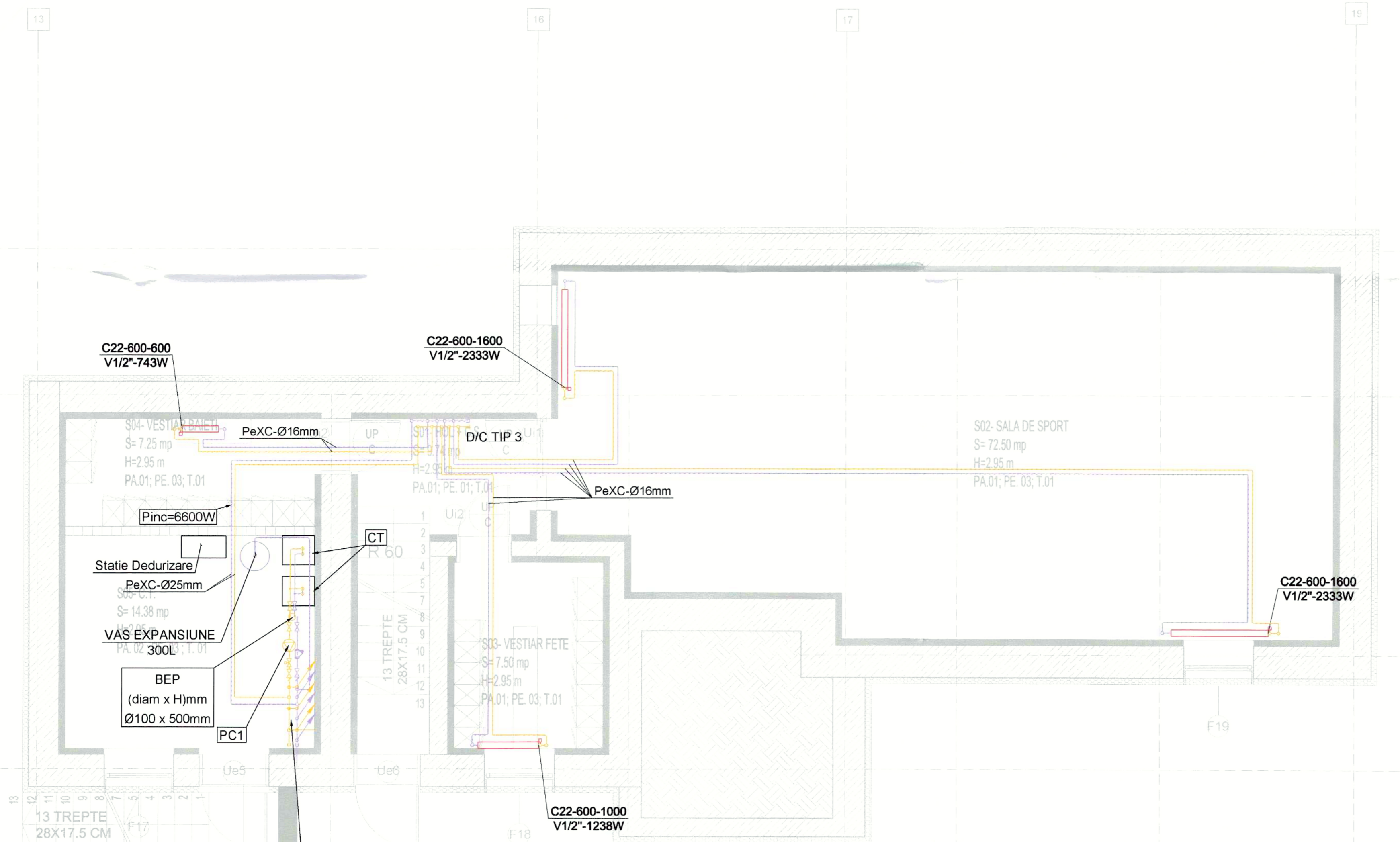
NR. PLANȘĂ
 ITO2

NR. PROIECT
 202023

FAZA
 PT-DE

LEGENDA:

	TRASEU TUR/RETUR SISTEM INCALZIRE RADIATOARE, INCLUSIV IZOLATIE TERMICA
	TRASEU TUR/RETUR SISTEM PREPARARE ACM CU PANOURI SOLARE
RS1	ROBINET DE SECTORIZARE CU BILA
RS2	ROBINET DE SECTORIZARE TIP FLUTURE
FY	FILTRU Y
A	AERISITOR AUTOMAT
C22	RADIATOR TIP PANOU DIN OTEL PREVAZUT CU DOUA ELEMENTE DE CONVECTIE
C33	RADIATOR TIP PANOU DIN OTEL PREVAZUT CU TREI ELEMENTE DE CONVECTIE
VR22	RADIATOR VERTICAL TIP PANOU DIN OTEL PREVAZUT CU DOUA ELEMENTE DE CONVECTIE
CS	CLAPETA RETINERE CU ARC
RG	ROBINET DE GOLIRE CU ADAPTOR PORT FURTUN
M	MANOMETRU PN 6
T	TERMOMETRU CU TEACA
Nota 1:	- Executantul are obligatia ca sa-si insuseasca toate plansele din prezentul proiect si orice nelamurire sau neconcordanta cu realitatea sa o comunice proiectantului. - Prezenta plansa se va optima in momentul in care se cunoaste exact tipul echipamentului pe care beneficiarul doreste sa-l achizitioneze.
Nota 2:	Prezenta plansa se va citi impreuna cu celelalte.
Nota 3:	-Executantul lucrarilor de instalatii are obligatia de a verifica cantitatile de materiale si gabaritele echipamentelor, inainte de ofertare, procurarea materialelor si inceperea executiei si de a semnala eventualele neconcordante ale proiectului. -Executanti vor cuprinde la faza de ofertare toate materialele marunte necesare executarii si punerii in functiune a instalatiilor in conformitate cu specificul materialelor folosite.
Nota 4:	Montarea echipamentelor de catre persoane neautorizate este strict interzisa.
Nota 5:	Este interzisa mascarea conductelor inainte de efectuarea probei de presiune si functionare.
Nota 6:	Pozarea conductelor si montarea tuturor echipamentelor se va face in stricta coroborare cu instructiunile de montaj ale furnizorului/producerului.
Nota 7:	Pentru realizarea instalatiilor se vor procura echipamentele propuse in prezentul proiect sau alte echipamente tehnice similare iar montarea lor de va face dupa o verificare a parametrilor acestora de catre proiectant.
Nota 8:	Contractantul trebuie sa obtina ultimele informatii tehnice, detalii si planuri privind alte specialitati, ca si ultimele planuri de arhitectura si structura si trebuie sa coordoneze lucrarile sale cu cele din alte specialitati, pentru realizarea unei instalatii ingrijite si profesionale.
Nota 9:	Executantul lucrarilor de instalatii trebuie sa verifice ca suprafetele privitoare la anvelopa cladirii cuprinse in tabelul centralizator sa fie identice cu cele existente in momentul executiei. In cazul in care aceste suprafete nu coincid se vor lua masuri pentru reglementarea situatiei.
Nota 10:	Executantul lucrarilor de instalatii se va asigura ca toate materialele si echipamentele procurate pentru realizarea instalatiilor poarta marcatul CE si sunt insozite de Declaratia de Conformitate.
Nota 11:	Conform art 9.13, din I13-2015 modificat, pe portiunile de conducta care traverseaza pereti, plansee, precum si pentru traseele prevazute in sapa nu se fac imbinari.
Nota 12:	Corelare diametre si izolatii (pentru conducte cu circulatie agent termic sub presiune) in functie de materialul folosit, pentru conducte: - Dn 15 echivalent cu: O1/2"(21.3x2.6mm) - izolatii de 6mm; - Cu 18 mm; PP-R 20 mm (AL, SDR 7.4, PN 20) - izolatii de 6mm; - Dn 20 echivalent cu: O1/4"(26.9x2.6mm) - izolatii de 6mm; - Cu 22 mm; PP-R 25 mm (AL, SDR 7.4, PN 20) - izolatii de 6mm; - Dn 25 echivalent cu: O1"(33.7x3.2mm) - izolatii de 9mm; - Cu 28 mm; PP-R 32 mm (AL, SDR 7.4, PN 20) - izolatii de 9mm; - Dn 32 echivalent cu: O1 1/4"(42.4x3.2mm) - izolatii de 9mm; - Cu 35 mm; PP-R 40 mm (AL, SDR 7.4, PN 20) - izolatii de 9mm; - Dn 40 echivalent cu: O1 1/2"(48.3x3.2mm) - izolatii de 9mm; - Cu 42 mm; PP-R 63 mm (AL, SDR 7.4, PN 20) - izolatii de 9mm; - Dn 50 echivalent cu: O1 2"(60.3x3.6mm) - izolatii de 13mm; - Cu 54 mm; PP-R 75 mm (AL, SDR 7.4, PN 20) - izolatii de 13mm; - Dn 65 echivalent cu: O1 2 1/2"(76.1x3.6mm); - Cu 64 mm; PP-R 90 mm (AL, SDR 7.4, PN 20) - izolatii de 13mm; - Dn 80 echivalent cu: O1 3"(88.9x4.0mm); - Cu 88.9 mm; PP-R 110 mm (AL, SDR 7.4, PN 20) - izolatii de 16mm; - Dn 100 echivalent cu: O1 4"(114.3x4.5mm); - Cu 108 mm; PP-R 125 mm (AL, SDR 7.4, PN 20) - izolatii de 16mm;

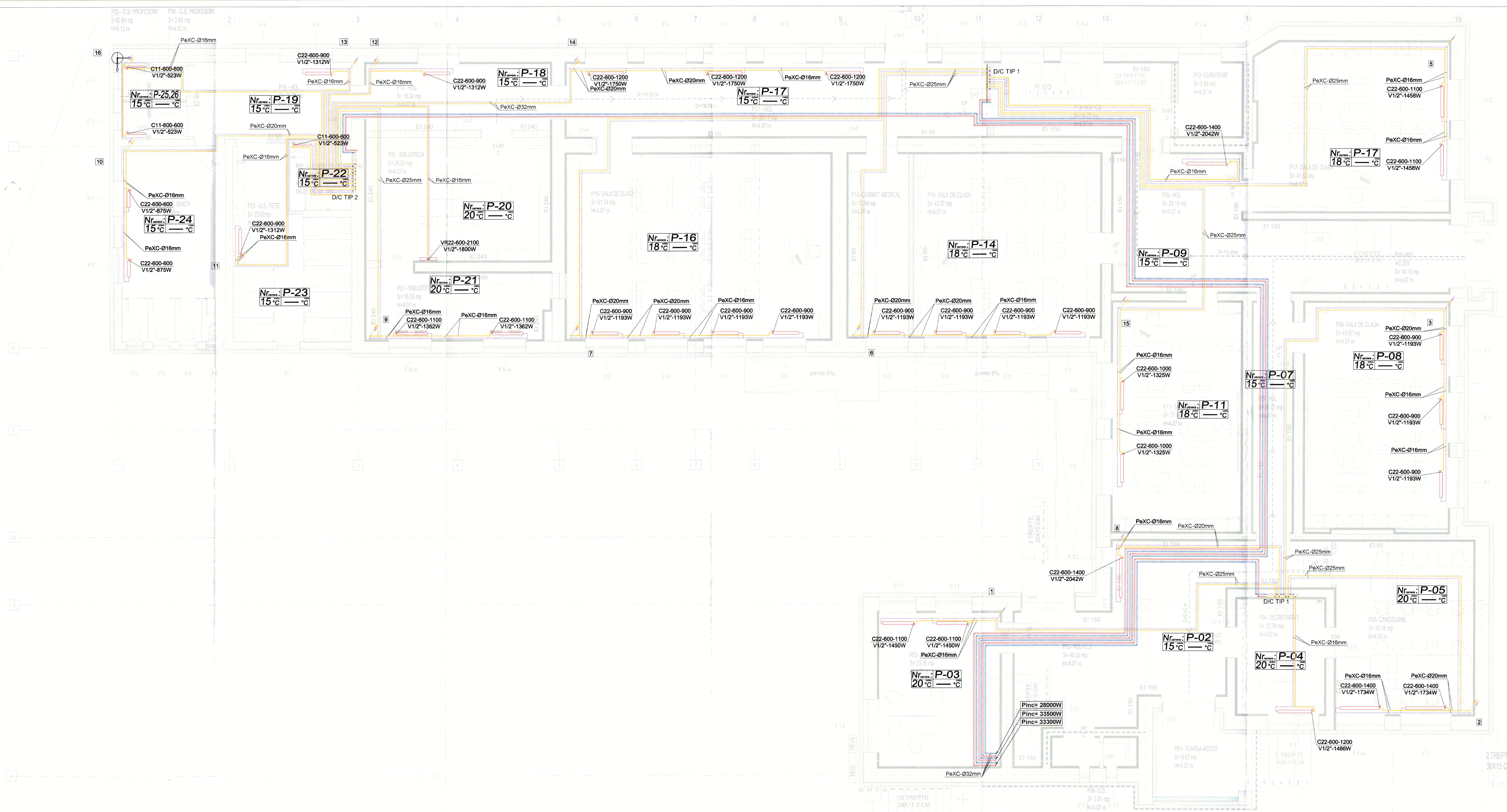


Distribuitor/Colector izolat termic, OL Dn65 mm, avand:
 - 3 racorduri iesire sus (DN32)
 - 3 racord intrare sus (DN32)
 - 2 racord iesire jos (1xDN25; 1xDN20)
 - 1 racord intrare jos DN25
 - 1 golire
 cu lungime aproximativa de 1.0m



Categoria de importanta a constructiei:
 II - NORMALA - (cf. H.G nr. 766/1997 si in conformitate cu metodologia specifica)
 Clasificarea importanta a constructiei:
 II - conform P 100-1 / 2013 (potrivit reglementarilor tehnice, corelata cu categoria de importanta)
 Gradul de rezistenta la foc:
 gradul II (conform P118 / 99)
 Riscul de incendiu:
 risc mic (conform P118 / 99)

PROIECTANT GENERAL	PROIECTANT SPECIALITATE	DENUMIRE PROIECT:	NR. PROIECT
AGATUL INSTAL S.R.L.	AGATUL INSTAL S.R.L.	„Reabilitarea, modernizarea, consolidarea si dotarea Scolii Gimnaziale Vasile Carlova din Targoviste, jud. Dambovitza”	20/2023
SEF PROIECT	SCARA	BENEFICIAR: Municipiul Targoviste	FAZA
arh. Rodica Halalau	1:50	Adresa: Calea Domneasca, nr. 184, mun. Targoviste, jud. Dambovitza	PT-DE
PROIECTAT	DATA	DENUMIRE PLANSĂ	NR. PLANSĂ
Ing. Rares Tulbureanu	2024	INSTALATII INCALZIRE PLAN SUBSOL	IT03
DESENAT			FORMAT A2+



LEGENDA:

	TRASEE TUR/RETUR SISTEM INCALZIRE
	RADIATOARE INCLUSIV IZOLATIE TERMICA
	TRASEE TUR/RETUR SISTEM INCALZIRE ALIMENTARI
	PENTRU DISTRIBUTIE
RS1	ROBINET DE SECTORIZARE CU BILA
RS2	ROBINET DE SECTORIZARE TIP FLUTURE
FY	FILTRU Y
A	AERISITOR AUTOMAT
C22	RADIATOR TIP PANOU DIN OTEL PREVAZUT CU DOUA ELEMENTE DE CONVECTIE
C33	RADIATOR TIP PANOU DIN OTEL PREVAZUT TREI ELEMENTE DE CONVECTIE
VR22	RADIATOR VERTICAL TIP PANOU DIN OTEL PREVAZUT CU DOUA ELEMENTE DE CONVECTIE
CS	CLAPETA RETINERE CU ARC
RG	ROBINET DE GOLIRE CU ADAPTOR PORT FURTUN
M	MANOMETRU PN 6
T	TERMOMETRU CU TEACA

- Nota 1:**
- Executantul are obligatia ca sa-si însuseasca toate plansele din prezentul proiect si orice nelamurire sau neconcordanza cu realitatea sa o comunice proiectantului.
- Prezentza planşa se va optimiza in momentul in care se cunoaste exact tipul echipamentului pe care beneficiarul doreste sa-l achizitioneze.
- Nota 2:**
Prezentza planşa se va cita impreuna cu celelalte.
- Nota 3:**
-Executantul lucrarilor de instalatii are obligatia de a verifica cantitatile de materiale si gabaritele echipamentelor, inainte de ofertare, procurarea materialelor si inceperea executiei si de a semnala eventualele neconcordanțe ale proiectului.
-Executantul vor cuprinde la faza de ofertare toate materialele marunte necesare executarii si punerii in functiune a instalatiilor in conformitate cu specificul materialelor folosite.
- Nota 4:**
Montarea echipamentelor de catre persoane neautorizate este strict interzisa.
- Nota 5:**
Este interzisa mascarea conductelor inainte de efectuarea probei de presiune si functionare.
- Nota 6:**
Pozarea conductelor si montarea tuturor echipamentelor se va face in stricta coroborare cu instructiunile de montaj ale furnizorului/producatorului.
- Nota 7:**
Pentru realizarea instalatiilor se vor procura echipamentele propuse in prezentul proiect sau alte echipamente tehnic similare iar montarea lor de va face dupa o verificare a parametrilor acestora de catre proiectant.
- Nota 8:**
Contractantul trebuie sa obtina ultimele informatii tehnice, detalii si planuri privind alte specialitati, ca si ultimele planuri de arhitectura si structura si trebuie sa coordoneze lucrarile sale cu cele din alte specialitati, pentru realizarea unei instalatii ingrijite si profesionale.
- Nota 9:**
Executantul lucrarilor de instalatii trebuie sa verifice ca suprafetele privitoare la anvelopa cladirii cuprinse in tabelul centralizator sa fie identice cu cele existente in momentul executiei. In cazul in care aceste suprafete nu coincid se vor lua masuri pentru reglementarea situatiei.
- Nota 10:**
Executantul lucrarilor de instalatii se va asigura ca toate materialele si echipamentele procurate pentru realizarea instalatiilor poarta marcajul CE si sunt insotite de Declaratia de Conformitate.
- Nota 11:**
Conform art 9.13, din I13-2015 modificat, pe portiunile de conducta care traverseaza pereti, plansele, precum si pentru traseele prevazute in sapa nu se fac imbinari.

Nota 12:

Corelare diametre si izolatii (pentru conducte cu circulatie agent termic sub presiune) in functie de materialul folosit, pentru conducte:
- Dn 15 echivalent cu: O1 1/2" (21.3x2.6mm) - izolatia de 6mm;
- Dn 18 mm; PP-R 20 mm (AL, SDR 7.4, PN 20) - izolatia de 6mm;
- Dn 20 echivalent cu: O1 3/4" (26.9x2.6mm) - izolatia de 6mm;
- Dn 22 mm; PP-R 25 mm (AL, SDR 7.4, PN 20) - izolatia de 6mm;
- Dn 25 echivalent cu: O1" (33.7x3.2mm) - izolatia de 9mm;
- Dn 28 mm; PP-R 32 mm (AL, SDR 7.4, PN 20) - izolatia de 9mm;
- Dn 32 echivalent cu: O1 1" (42.4x3.2mm) - izolatia de 9mm;
- Dn 35 mm; PP-R 40 mm (AL, SDR 7.4, PN 20) - izolatia de 9mm;
- Dn 40 echivalent cu: O1 1 1/2" (48.3x3.2mm) - izolatia de 9mm;
- Dn 42 mm; PP-R 63 mm (AL, SDR 7.4, PN 20) - izolatia de 9mm;
- Dn 50 echivalent cu: O1 2" (60.3x3.6mm) - izolatia de 13mm;
- Dn 54 mm; PP-R 75 mm (AL, SDR 7.4, PN 20) - izolatia de 13mm;
- Dn 65 echivalent cu: O1 2 1/2" (76.1x3.6mm);
- Dn 80 mm; PP-R 90 mm (AL, SDR 7.4, PN 20) - izolatia de 13mm;
- Dn 88.9 mm; PP-R 110 mm (AL, SDR 7.4, PN 20) - izolatia de 13mm;
- Dn 100 echivalent cu: O1 4" (114.3x4.6mm);
- Dn 108 mm; PP-R 125 mm (AL, SDR 7.4, PN 20) - izolatia de 13mm;

PROIECTANT GENERAL

PROIECTANT SPECIALITATE

DESEINAT

AGATUI INSTAL

S.R.L.

PROIECTANT SPECIALITATE

DESEINAT

DENUMIRE PROIECT:

PROIECTAT

DESEINAT

Adresa: Calea Domneasca, nr. 184, mun. Targoviste, jud. Dambovitza

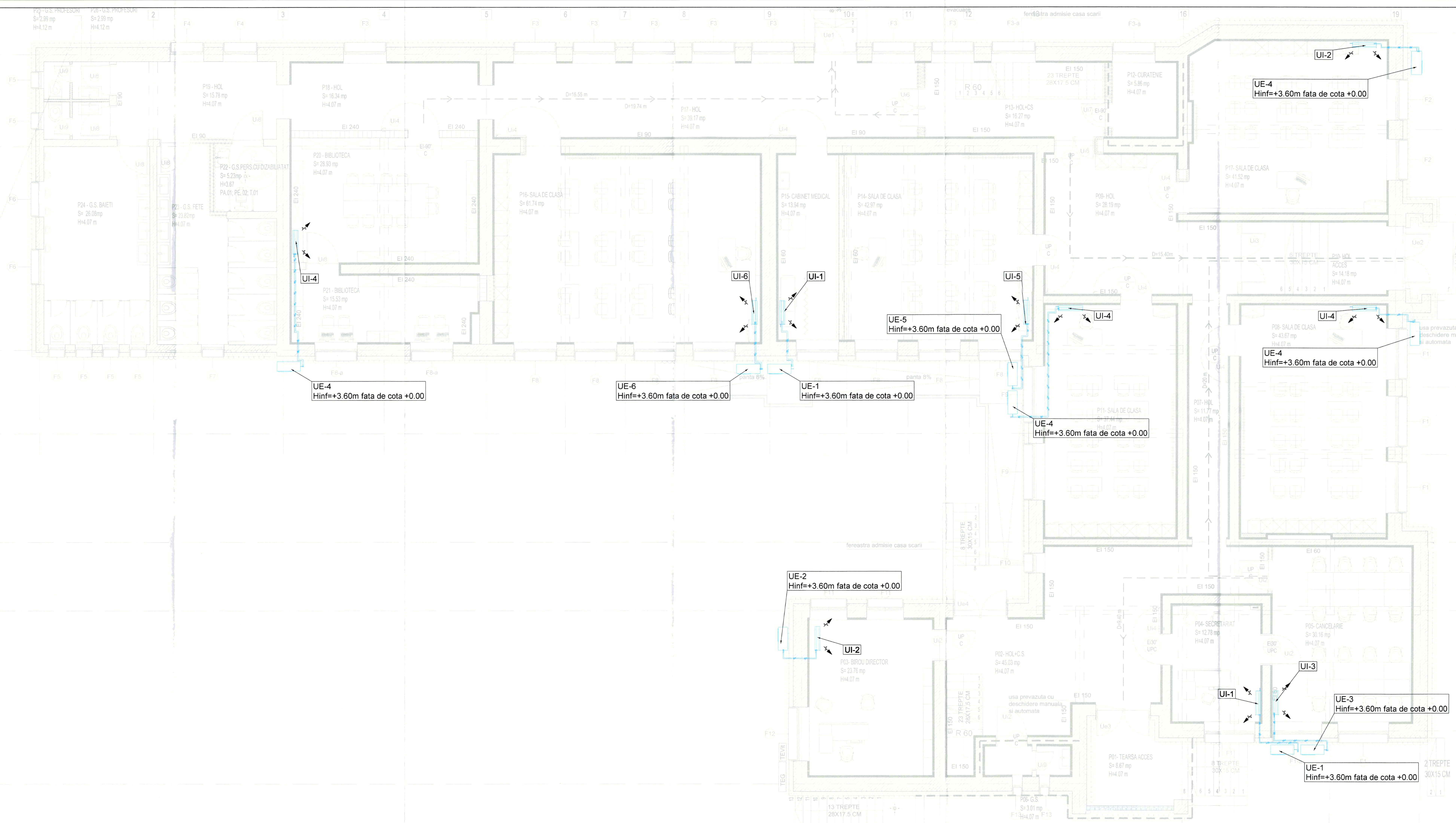
Beneficiar: Municipality Targoviste

DATA: 2024

INSTALATII INCALZIRE PLAN PARTER

NR. PLANSA: IT04

FORMAT A1+

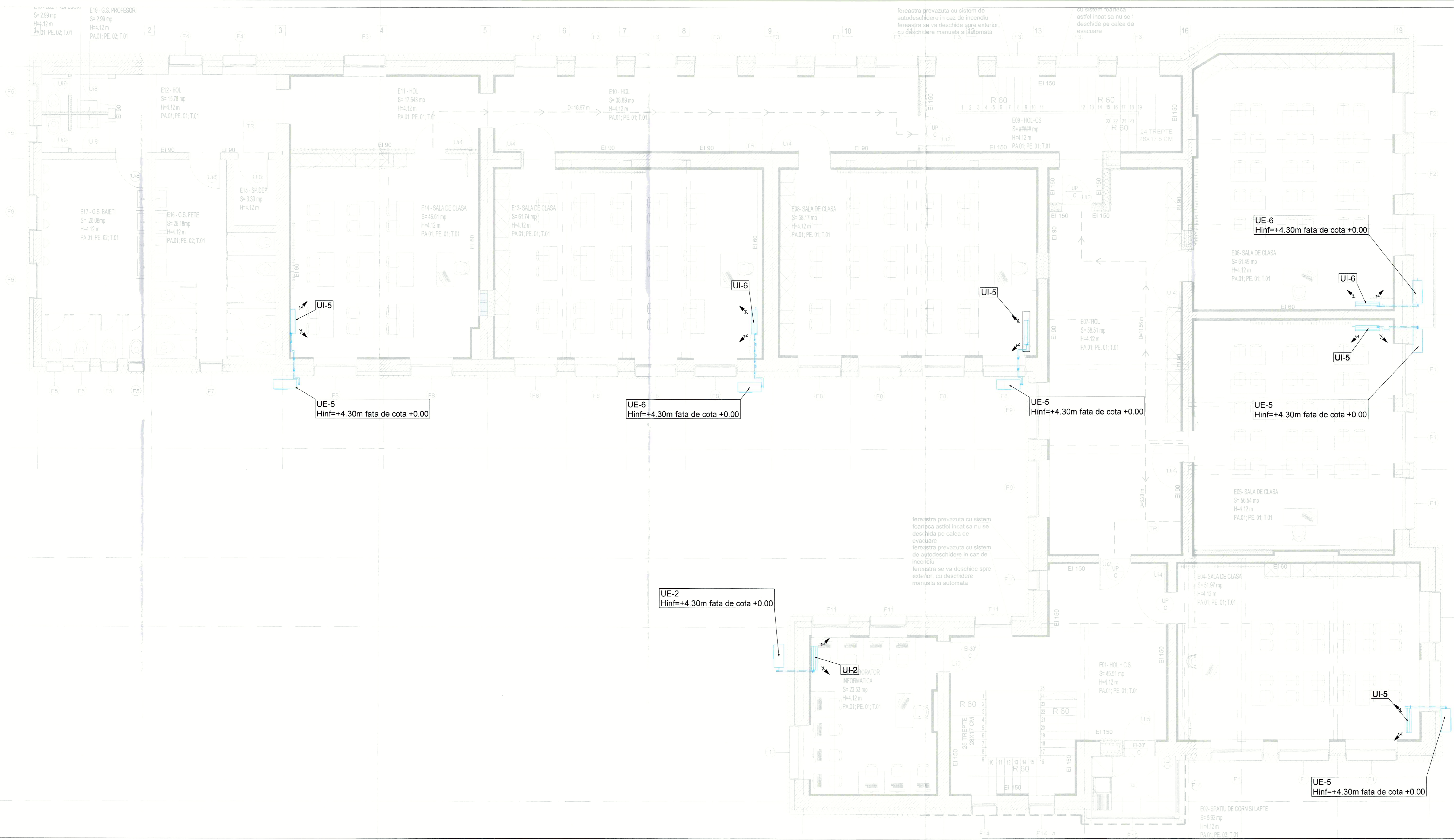


LEGENDA

UE-1 UI-1	Alimentare electrică 1-faza 220-240V 50Hz Putere de răcire nominală 2.0 kW Putere de răcire minimă/maximă 0.6-2.7 kW SEER 7.40 Putere de încălzire nominală 2.5kW constantă până la -15°C Putere de încălzire minimă/maximă 0.5-3.5kW SCOP 4.1 Pei: 0.6 kW
UE-2 UI-2	Alimentare electrică 1-faza 220-240V 50Hz Putere de răcire nominală 3.5 kW Putere de răcire minimă/maximă 1.1-3.8 kW SEER 7.40 Putere de încălzire nominală 4.0kW constantă până la -15°C Putere de încălzire minimă/maximă 1.6-4.3kW SCOP 4.7 Pei: 1.03 kW
UE-3 UI-3	Alimentare electrică 1-faza 220-240V 50Hz Putere de răcire nominală 4.2 kW Putere de răcire minimă/maximă 0.9-4.5 kW SEER 7.40 Putere de încălzire nominală 5.4kW constantă până la -15°C Putere de încălzire minimă/maximă 1.3-6.0kW SCOP 4.7 Pei: 1.49 kW
UE-4 UI-4	Alimentare electrică 1-faza 220-240V 50Hz Putere de răcire nominală 5.0 kW Putere de răcire minimă/maximă 1.4-5.4 kW SEER 7.40 Putere de încălzire nominală 5.8kW constantă până la -15°C Putere de încălzire minimă/maximă 1.4-7.3 kW SCOP 4.7 Pei: 1.60 kW
UE-5 UI-5	Alimentare electrică 1-faza 220-240V 50Hz Putere de răcire nominală 6.1 kW Putere de răcire minimă/maximă 1.4-7.3 kW SEER 7.40 Putere de încălzire nominală 6.8kW constantă până la -15°C Putere de încălzire minimă/maximă 2.0-8.6 kW SCOP 4.6 Pei: 1.67 kW
UE-6 UI-6	Alimentare electrică 1-faza 220-240V 50Hz Putere de răcire nominală 7.1 kW Putere de răcire minimă/maximă 2.0-8.7 kW SEER 7.40 Putere de încălzire nominală 8.0kW constantă până la -15°C Putere de încălzire minimă/maximă 2.2-10.3 kW SCOP 4.40 Pei: 2.12kW
Nota 1:	- Executanții are obligatia ca sa-si însuseasca toate planșele din prezentul proiect si orice nelămurire sau neconcordanță cu realitatea sa o comunice proiectantului. - Prezentă planșă se va optima în momentul în care se cunoaste exact tipul echipamentului pe care beneficiarul dorește să-l achiziționeze.
Nota 2:	-Prezentă planșă se va înlocui cu celelalte. -Executanții lucrărilor de instalații are obligatia de a verifica cantitățile de materiale si gabaritele echipamentelor, înainte de ofertare, procurarea materialelor si începerea executiei si de a semnala eventualele neconcordanțe ale proiectului.
Nota 3:	-Executanții vor cuprinde la faza de ofertare toate materialele marunte necesare executării si puneri în funcțiune a instalațiilor în conformitate cu specificul materialelor folosite.
Nota 4:	Montarea echipamentelor de către persoane neautorizate este strict interzisă. Este interzisă mascarea conductorilor înainte de efectuarea probei de presiune si funcționare.
Nota 5:	Pozarea conductorilor si montarea tuturor echipamentelor se va face în strictă conformare cu instrucțiunile de montaj ale furnizorului/producerului.
Nota 6:	Pentru realizarea instalațiilor se vor procura echipamentele propuse în prezentul proiect sau altele echivalente tehnice similare iar montarea lor de va face după o verificare a parametrilor acestora de către proiectant.
Nota 7:	Contractantul trebuie sa obtina ultimele informații tehnice detalii si planșuri privind alte specialități, ca si ultimele planșuri de arhitectură si structură si trebuie sa coordoneze lucrările sale cu cele din alte specialități, pentru realizarea unei instalații îngripite si profesionale.
Nota 8:	Executanții lucrărilor de instalații trebuie sa verifice ca suprafețele privitoare la arhitectură cuprinse în tabelul centritizator sa fie identice cu cele existente în momentul executiei. În cazul în care aceste suprafețe nu coincid se vor lua masuri pentru reglementarea situației.
Nota 9:	Executanții lucrărilor de instalații se va asigura ca toate materialele si echipamentele procurate pentru realizarea instalațiilor poarta marcajul CE si sunt însoțite de Declarația de Conformitate.
Nota 10:	Conform art 9.13. din 113-2015 modificat, pe porțiunile de conductă care traversează pereți, planșee, precum si pentru traseele prevăzute în suprașii se fac izolații.
Nota 11:	Corelarea diametru si izolații (pentru conducte cu circulație agent termic sub presiune) în funcție de materialul folosit, pentru conducte: - Din 15 echivalent cu O1(121.3x2.5mm) - izolație de 6mm; Cu 18 mm; PP-R 20 mm (AL, SDR 7.4, PN 20) - izolație de 6mm; - Din 20 echivalent cu O3(128.3x2.5mm) - izolație de 6mm; Cu 22 mm; PP-R 25 mm (AL, SDR 7.4, PN 20) - izolație de 6mm; - Din 25 echivalent cu O1(133.7x3.2mm) - izolație de 6mm; Cu 28 mm; PP-R 32 mm (AL, SDR 7.4, PN 20) - izolație de 6mm; - Din 32 echivalent cu O1(142.4x3.2mm) - izolație de 6mm; Cu 35 mm; PP-R 40 mm (AL, SDR 7.4, PN 20) - izolație de 6mm; - Din 40 echivalent cu O1(152.1x3.2mm) - izolație de 6mm; Cu 42 mm; PP-R 42 mm (AL, SDR 7.4, PN 20) - izolație de 6mm; - Din 50 echivalent cu O2(160.3x3.5mm) - izolație de 13mm; Cu 54 mm; PP-R 75 mm (AL, SDR 7.4, PN 20) - izolație de 13mm; - Din 65 echivalent cu O2(172(76.1x3.6mm) - izolație de 13mm; Cu 84 mm; PP-R 90 mm (AL, SDR 7.4, PN 20) - izolație de 13mm; - Din 80 echivalent cu O3(188.3x3.5mm) - izolație de 13mm; Cu 88.9 mm; PP-R 110 mm (AL, SDR 7.4, PN 20) - izolație de 13mm; - Din 100 echivalent cu O4(194.3x4.5mm) - izolație de 13mm; Cu 108 mm; PP-R 125 mm (AL, SDR 7.4, PN 20) - izolație de 13mm;
Nota 12:	



PROIECTANT SPECIALITATE	AGATUL INSTAL SRL	DENUMIRE PROIECT	Reabilitarea, modernizarea, consolidarea si dotarea Scoala Gimnaziale Vasile Carandea din Targoviste, jud. Dambovitza	NR. PROIECT	20/2023
PROIECTAT	Ing. Rodica Halalau	FAZA		PT.DE	
DESENAT	Ing. Răzvan Tulbureanu	BENEFICIAR	Municipal Targoviste		
DATA	2024	DENUMIRE PLANȘA	INSTALAȚII CLIMATIZARE PLAN PARTER	NR. PLANȘA	IT06
FORMAT					



LEGENDA

UE-1 UI-1	Alimentare electrică 1-faza 220-240V 50Hz Putere de răcire nominală 2.0 kW Putere de încălzire nominală/maximă 0.6-2.7 kW SEER 6.6 Putere de încălzire nominală/maximă până la -15°C SCOP 4.7 PeI: 0.6 kW
UE-2 UI-2	Alimentare electrică 1-faza 220-240V 50Hz Putere de răcire nominală 3.5 kW Putere de încălzire nominală/maximă 1.1-3.8 kW SEER 8.6 Putere de încălzire nominală/maximă până la -15°C SCOP 4.7 PeI: 1.03 kW
UE-3 UI-3	Alimentare electrică 1-faza 220-240V 50Hz Putere de răcire nominală 4.2 kW Putere de încălzire nominală/maximă 0.9-4.5 kW SEER 7.40 Putere de încălzire nominală/maximă până la -15°C SCOP 4.6 PeI: 1.49 kW
UE-4 UI-4	Alimentare electrică 1-faza 220-240V 50Hz Putere de răcire nominală 5.0 kW Putere de încălzire nominală/maximă 1.4-5.4 kW SEER 7.40 Putere de încălzire nominală/maximă până la -15°C SCOP 4.7 PeI: 1.60 kW
UE-5 UI-5	Alimentare electrică 1-faza 220-240V 50Hz Putere de răcire nominală 6.1 kW Putere de încălzire nominală/maximă 1.4-7.3 kW SEER 7.40 Putere de încălzire nominală/maximă până la -15°C SCOP 4.6 PeI: 1.67 kW
UE-6 UI-6	Alimentare electrică 1-faza 220-240V 50Hz Putere de răcire nominală 7.1 kW Putere de încălzire nominală/maximă 2.0-8.7 kW SEER 7.40 Putere de încălzire nominală/maximă până la -15°C SCOP 4.7 PeI: 2.12 kW
Nota 1:	- Executanții are obligată ca să-și însușească toate planșele din prezentul proiect și orice nelămurire sau neconcordanță cu realitatea să o comunice proiectanților. - Prezentul planșă se va realiza în momentul în care se cunoaște exact tipul echipamentului pe care beneficiarii dorește să-l achiziționeze.
Nota 2:	Prezentul planșă se va realiza împreună cu celelalte. -Executanții lucrărilor de instalații are obligată de a verifica cantitățile de materiale și gabariturile echipamentelor, înainte de ofertare, procurarea materialelor și începerea execuției și de a semnala eventualele neconcordanțe ale proiectului.
Nota 3:	-Executanții vor cuprinde la faza de ofertare toate materialele manutent necesare executării și punerii în funcțiune a instalațiilor în conformitate cu specificul materialelor folosite.
Nota 4:	Montarea echipamentelor de către persoane neautorizate este strict interzisă.
Nota 5:	Este interzisă mascarea conductorilor înainte de efectuarea probei de presiune și funcționare.
Nota 6:	Poziția conductorilor și montarea tuturor echipamentelor se va face în strictă colaborare cu instrucțiunile de montaj ale furnizorului/producătorului.
Nota 7:	Pentru realizarea instalațiilor se vor procura echipamentele propuse în prezentul proiect sau alte echipamente tehnice similare iar montarea lor de va face după o verificare a parametrilor acestora de către proiectant.
Nota 8:	Contractantul trebuie să obțină ultimele informații tehnice, detalii și planșuri privind alte specialități, ca și ultimele planșuri de arhitectură și structură și trebuie să coordoneze lucrările sale cu cele din alte specialități, pentru realizarea unei instalații integrate și profesionale.
Nota 9:	Executanții lucrărilor de instalații trebuie să verifice ca suprafețele privilegiate la arhitectură cuprinse în tabelul centralizator să fie identice cu cele existente în momentul execuției. În cazul în care aceste suprafețe nu coincid se vor lua măsuri pentru reglementarea situației.
Nota 10:	Executanții lucrărilor de instalații se va asigura ca toate materialele și echipamentele propuse pentru realizarea instalațiilor poartă marcajul CE și sunt înscrisse în Declarația de Conformitate.
Nota 11:	Conform art 9.13, din 113-2015 modificat, pe porțiunile de conductă care traversează pereții, planșee, precum și pentru traseele prevăzute în sașa nu se fac izolații.
Nota 12:	Conștientizarea și izolații pentru conducte cu circulație agent termic sub presiune) în funcție de materialul folosit, pentru conducte: - Dn 15 echivalent cu: OI12(21.3x2.6mm) - izolație de 6mm; Cu 18 mm; PP-R 20 mm (AL, SDR 7.4, PN 20) - izolație de 6mm; - Dn 20 echivalent cu: OI14(26.3x2.6mm) - izolație de 6mm; Cu 22 mm; PP-R 25 mm (AL, SDR 7.4, PN 20) - izolație de 6mm; - Dn 25 echivalent cu: OI17(33.7x3.2mm) - izolație de 9mm; Cu 28 mm; PP-R 32 mm (AL, SDR 7.4, PN 20) - izolație de 9mm; - Dn 32 echivalent cu: OI 114(42.4x3.2mm) - izolație de 9mm; Cu 35 mm; PP-R 40 mm (AL, SDR 7.4, PN 20) - izolație de 9mm; - Dn 40 echivalent cu: OI 112(48.3x3.2mm) - izolație de 9mm; Cu 42 mm; PP-R 50 mm (AL, SDR 7.4, PN 20) - izolație de 9mm; - Dn 50 echivalent cu: OI 2180(53.6mm) - izolație de 13mm; - Dn 60 echivalent cu: OI 3188(64.6mm) - izolație de 13mm; Cu 84 mm; PP-R 80 mm (AL, SDR 7.4, PN 20) - izolație de 13mm; - Dn 80 echivalent cu: OI 3188(64.6mm) - izolație de 13mm; Cu 88.9 mm; PP-R 110 mm (AL, SDR 7.4, PN 20) - izolație de 13mm; - Dn 100 echivalent cu: OI 4114(3x4.5mm) - izolație de 13mm; Cu 106 mm; PP-R 125 mm (AL, SDR 7.4, PN 20) - izolație de 13mm;



PROIECTANT GENERAL
AGATUL INSTALTAȚII

PROIECTANT SPECIALITATE
AGATUL INSTALTAȚII

PROIECTAT
Ing. Rodica Halatau

DESEINAT
Ing. Rares Tubureanu

SCARA
1:50

DATA
2024

DENUMIRE PLANȘA
INSTALTAȚII CLIMATIZARE
PLAN ETAJ

DENUMIRE PROIECT
Reabilitarea, modernizarea și consolidarea și dotarea Școlii Gimnaziale Vasile Carlova din Târgoviște, jud. Dâmbovița *

BENEFICIAR
Municipiul Târgoviște

Adresa
Calea Domnească, nr. 184, mun. Târgoviște, jud. Dâmbovița

NR. PROIECT
20/2023

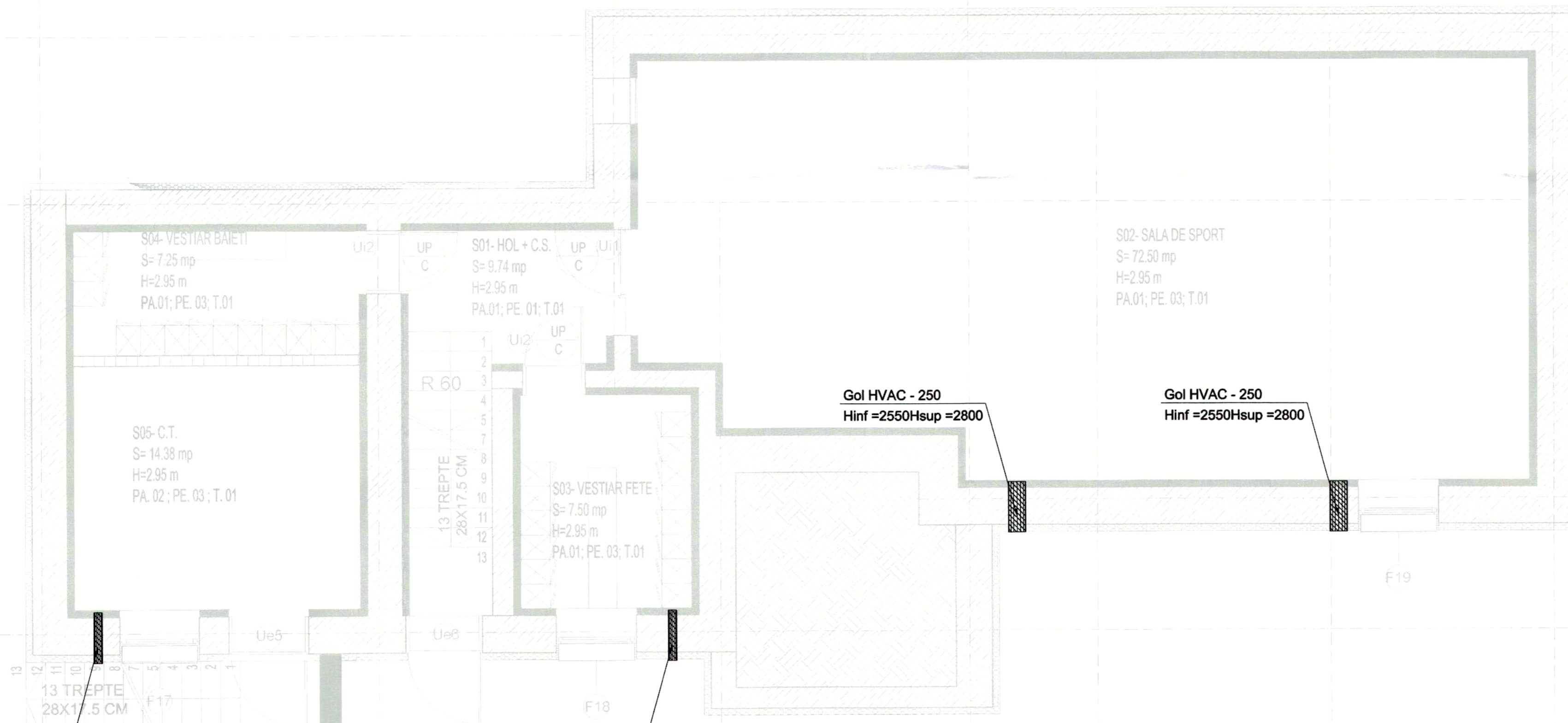
FAZA
PT-DE

NR. PLANȘA
IT07

FORMAT
A3

AGATUL INSTALTAȚII
S.R.L.
Căminul nr. 10, Strada Școlii, Târgoviște, Dâmbovița

AGATUL INSTALTAȚII
S.R.L.
Căminul nr. 10, Strada Școlii, Târgoviște, Dâmbovița



LEGENDA:

	GOL ORIZONTAL PRIN PERETE
	GOL VERTICAL PRIN PLACA

Gol HVAC - 125
Hinf =2675Hsup =2800

Gol HVAC - 125
Hinf =2675Hsup =2800

Gol HVAC - 250
Hinf =2550Hsup =2800

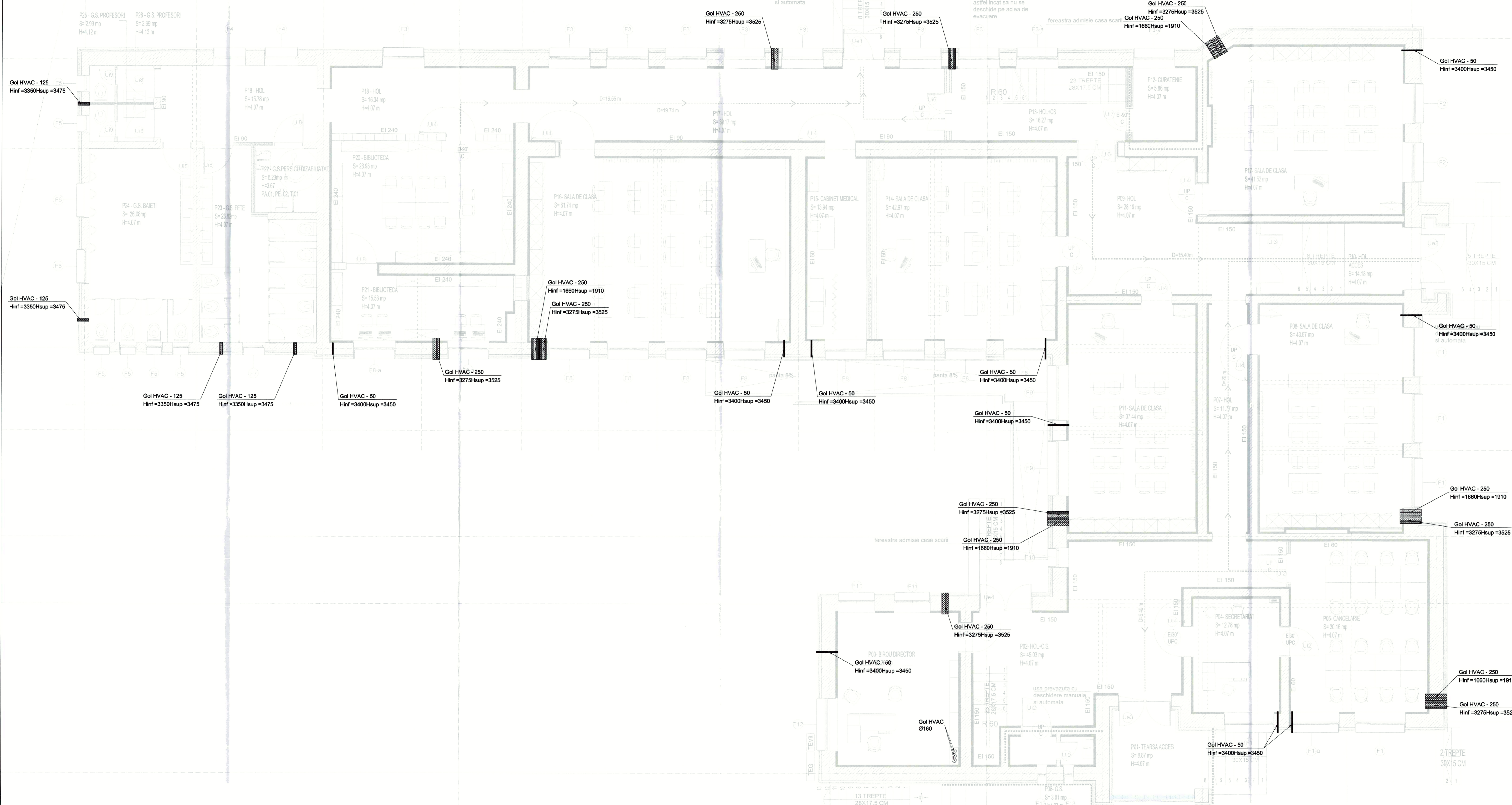
Gol HVAC - 250
Hinf =2550Hsup =2800



Categoria de importanta a constructiei:
C - NORMALA - (cf. H.G nr. 766/1997 si in conformitate cu metodologia specifica)
Clasa de importanta a constructiei:
II - conform P 100-1 / 2013 (potrivit reglementarilor tehnice, corelata cu categoria de importanta)
Gradul de rezistenta la foc:
gradul II (conform P118 / 99)
Riscul de incendiu:
risc mic (conform P118 / 99)

PROIECTANT GENERAL 	PROIECTANT SPECIALITATE AGATUL INSTAL S.R.L. 0733690699 str. Prometeu, nr.8-10 J40/48762008 C.I.F. RO23517015 office@agatulinstal.ro	DENUMIRE PROIECT: "Reabilitarea, modernizarea, consolidarea si dotarea Scolii Gimnaziale Vasile Carlova din Targoviste, jud. Dambovitza"	NR. PROIECT 20/2023
SEF PROIECT ing. Rodica Halalau	PROIECTAT ing. Andrei Tulbureanu	BENEFICIAR: Municipiul Targoviste	FAZA PT-DE
DESENAT ing. Rares Tulbureanu	SCARA 1:50	Adresa: Calea Domneasca, nr. 184, mun. Targoviste, jud. Dambovitza	
DATA 2024		DENUMIRE PLANSĂ INSTALATIILE VENTILATII PLAN SUBSOL GOLURI	NR. PLANSĂ G01 FORMAT A2+

© ICON DEVELOPMENT & MAINTENANCE S.R.L. - AGATUL INSTAL S.R.L.
ACEST DOCUMENT INTRA IN SCOPUL LEGII NR. 36/1999 PRIVIND DREPTUL DE AUTOR.
UTILIZAREA SA TREBUIE SA FIE CONFORM CEEI PENTRU CARE A FOST ELABORAT.
FIND INTENZISA REPRODUCEREA SI DIFUZAREA FARA AUTORIZAREA EXPRESA.



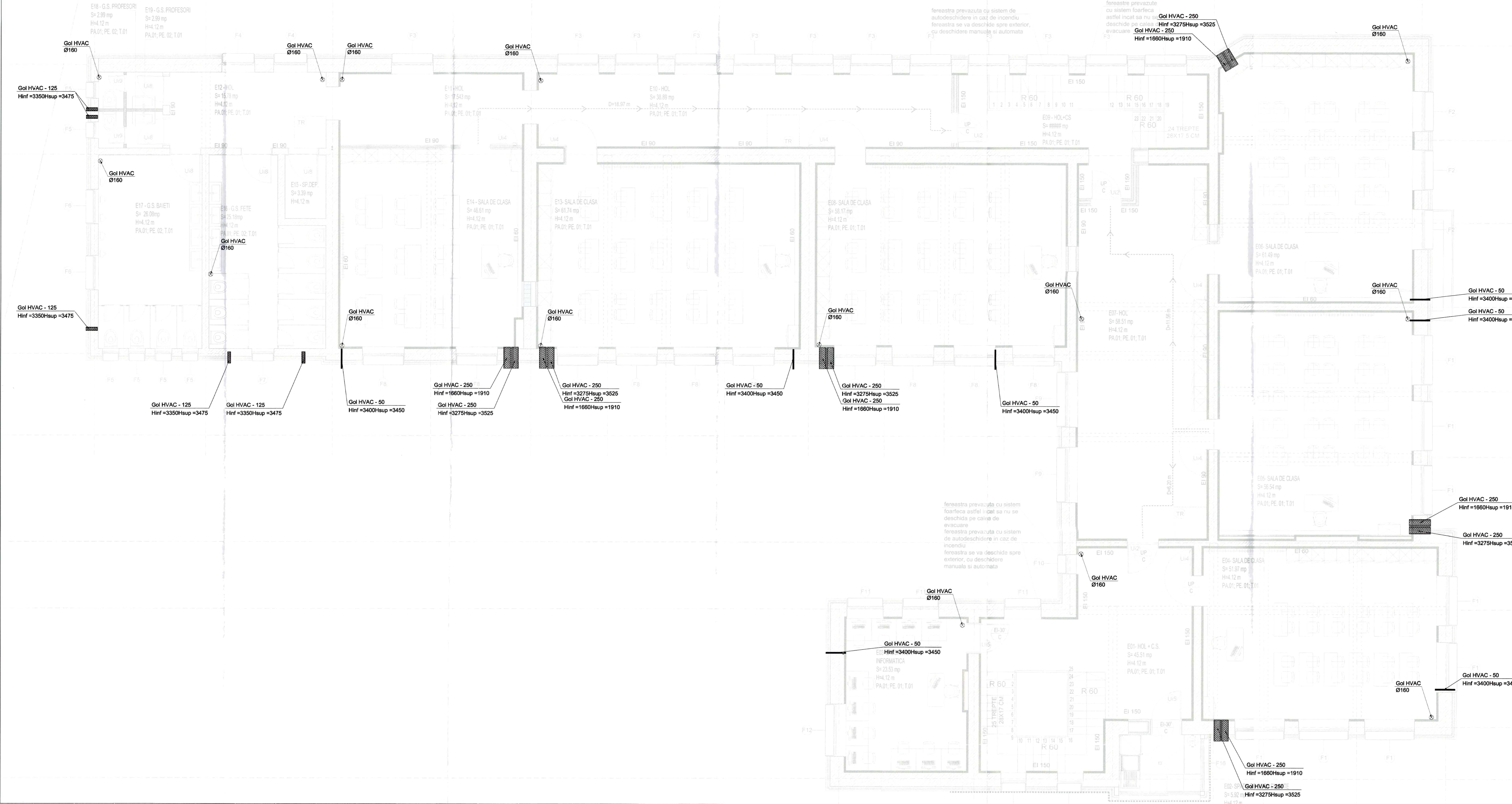
LEGENDA:

	GOL ORIZONTAL PRIN PERETE
	GOL VERTICAL PRIN PLACA



PROIECTANT GENERAL AGATUL INSTAL	PROIECTANT SPECIALIZAT AGATUL INSTAL	DENUMIRE PROIECT "Reabilitarea, modernizarea, consolidarea și dotarea Școlii Gimnaziale Vasile Carlova din Târgoviște, jud. Dâmbovița"	NR. PROIECT 202023
SEF PROIECT ing. Rodica Halaliu	PROIECTAT ing. Andrei Tulbureanu	BENEFICIAR: Municipiul Târgoviște	FAZA PT-DE
DESENAT ing. Rares Tulbureanu	SCARA 1:50	Adresa: Calea Domnească, nr. 184, mun. Târgoviște, jud. Dâmbovița	NR. PLANȘA G02
DATA 2024		DENUMIRE PLANȘA INSTALATIILE VENTILATIILOR PLAN PARTER GOLURI	FORMAT A1+

Categoria de importanta a constructiei:
C - NORMALA - (cf. H.G. nr. 766/1997 si in
conformitate cu metodologia specificata)
Clasa de importanta a constructiei:
II - conform P.100.1 / 2013 (potrivit reglementarilor
tehnice, corespunde la categoria de importanta)
Gradul de rezistenta la foc:
gradul III conform P118 / 99)
Riscul de incendiu:
risic mic (conform P118 / 99)



LEGENDA:

	GOL ORIZONTAL PRIN PERETE
	GOL VERTICAL PRIN PLACA



PROIECTANT GENERAL AGATUL INSTAL S.R.L. S.C. DE PROIECTARE ȘI ÎNȘTIINȚĂRI S.C. DE MĂNTĂNIRE S.C.		PROIECTANT SPECIALITATE AGATUL INSTAL S.R.L. S.C. DE PROIECTARE ȘI ÎNȘTIINȚĂRI S.C. DE MĂNTĂNIRE S.C.		DENUMIRE PROIECT: "Reabilitarea, modernizarea, consolidarea și dotarea Școlii Gimnaziale Vasile Carlova din Târgoviște, jud. Dâmbovița"		NR. PROIECT 20/2023	
ȘEF PROIECT arh. Rodica Halău		SCALA 1:50		Adresa: Calea Domnească, nr. 184, mun. Târgoviște, jud. Dâmbovița		FAZA PT-DE	
PROIECTAT Ing. Andrei Tubureanu		DATA 2024		BENEFICIAR: Municipiul Târgoviște		NR. PLAN SA G03	
DESENAT Ing. Rares Tubureanu		PLAN ETAJ VENTILATI PLAN ETAJ GOLURI		NR. PLAN SA G03		FORMAT A1-1	

LEGENDA:

	TRASEU INTRODUCERE AER PROASPAT
	TRASEU EVACUARE AER VICIAT
GT	GRILA DE TRANSFER
GCE	GRILA INTRODUCERE AER PROASPAT
GEC	GRILA CIRCULARA EVACUARE AER VICIAT PENTRU MONTAJ LA EXTERIOR CU JANULELE FIXE
VE1	VENTILATOR EXTRACTIE AER
DRC1	GRILA CIRCULARA EVACUARE AER VICIAT
R1	<ul style="list-style-type: none"> - Unitate de ventilare cu recuperare de caldura - Model- BSK Scholar 700 - Debit: 700 mc/h - Eficienta termica: 95% - Pel: 320W; 230V; 50Hz - Dimensiuni: 625x780x1650mm - Greutate: 160 kg - Diametru Conducta preluare condens: 19mm - Temperatura de operare: -20/60 gC

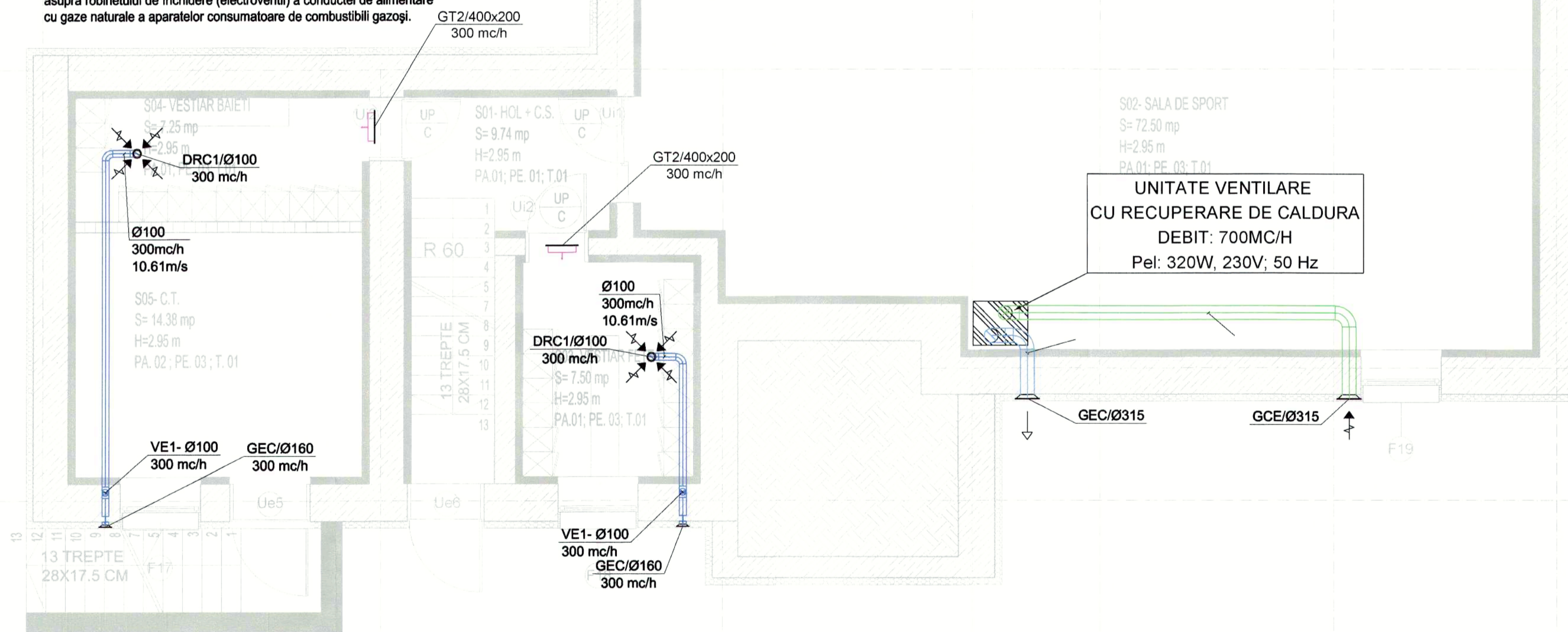
Nota 1:	- Executantul are obligatia ca sa-si insuseasca toate plansele din prezentul proiect si orice nelamurire sau neconcordanta cu realitatea sa o comunice proiectantului. - Prezenta plansa se va optimiza in momentul in care se cunoaste exact tipul echipamentului pe care beneficiarul doreste sa-l achizitioneze.
Nota 2:	Prezenta plansa se va citi impreuna cu celelalte.
Nota 3:	-Executantul lucrarilor de instalatii are obligatia de a verifica cantitatile de materiale si gabaritele echipamentelor, inainte de ofertare, procurarea materialelor si inceperea executiei si de a semnala eventualele neconcordante ale proiectului. -Executantul va cuprinde la faza de ofertare toate materialele marunte necesare executarii si punerii in functiune a instalatiilor in conformitate cu specificul materialelor folosite.
Nota 4:	Montarea echipamentelor de catre persoane neautorizate este strict interzisa.
Nota 5:	Este interzisa mascarea conductelor inainte de efectuarea probei de presiune si functionare.
Nota 6:	Pozarea conductelor si montarea tuturor echipamentelor se va face in stricta coroborare cu instructiunile de montaj ale furnizorului/producatorului.
Nota 7:	Pentru realizarea instalatiilor se vor procura echipamentele propuse in prezentul proiect sau alte echipamente tehnic similare iar montarea lor de va face dupa o verificare a parametrilor acestora de catre proiectant.
Nota 8:	Contractantul trebuie sa obtina ultimele informatii tehnice, detalii si planuri privind alte specialitati, ca si ultimele planuri de arhitectura si structura si trebuie sa coordoneze lucrarile sale cu cele din alte specialitati, pentru realizarea unei instalatii ingrijite si profesionale.
Nota 9:	Executantul lucrarilor de instalatii trebuie sa verifice ca suprafetele privitoare la anvelopa ciadirii cuprinse in tabelul centralizator sa fie identice cu cele existente in momentul executiei. In cazul in care aceste suprafete nu coincid se vor lua masuri pentru reglementarea situatiei.
Nota 10:	Executantul lucrarilor de instalatii se va asigura ca toate materialele si echipamentele procurate pentru realizarea instalatiilor poarta marcatul CE si sunt insotite de Declaratia de Conformitate.

Tema camera CT

Incaperile in care se monteaza aparate consumatoare de combustibili gazeosi se prevad, spre exterior sau spre balcoane /terase vitrate, cu suprafete vitrate, definite conform art. 8.2., lit. e), cu suprafata minima totala de:

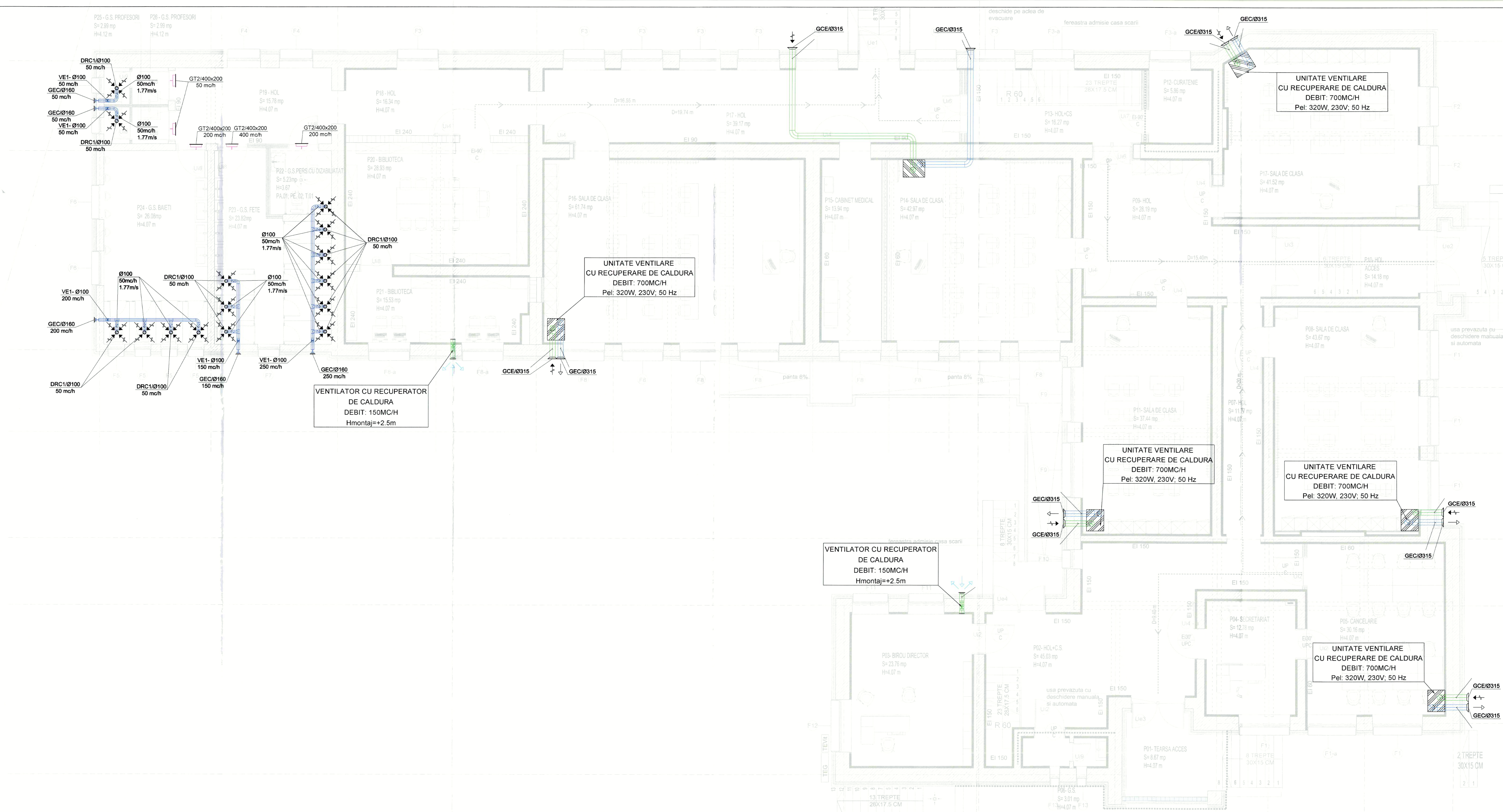
- 0,03 m2 pentru fiecare m3 de volum net de incalzire, in cazul constructiilor din beton armat;
- 0,05 m2 pentru fiecare m3 de volum net de incalzire, in cazul constructiilor din zidarie.

(2) Pentru cazul in care geamurile au o grosime mai mare de 4 mm sau sunt de constructie speciala (securizat, tip Thermopan etc.) este obligatorie montarea detectoarelor automate de gaze cu limita de sensibilitate de cel putin 2% metan (CH4) in aer, care actioneaza asupra robinetului de inchidere (electroventil) a conductei de alimentare cu gaze naturale a aparatelor consumatoare de combustibili gazeosi.



PROIECTANT GENERAL V. ROU	PROIECTANT SPECIALITATE AGATUL INSTAL S.R.L.	DENUMIRE PROIECT: "Reabilitarea, modernizarea, consolidarea si dotarea Scolii Gimnaziale Vasile Carlova din Targoviste, jud. Dambovita"	NR. PROIECT 20/2023
SEF PROIECT arh. Rodica Halalau	DESEINAT Ing. Rares Tulbureanu	BENEFICIAR: Municipiul Targoviste	FAZA PT-DE
PROIECTAT Ing. Andrei Tulbureanu	SCARA 1:50	Adresa: Calea Domneasca, nr. 184, mun. Targoviste, jud. Dambovita	
DATA 2024	DENUMIRE PLANSA INSTALATII VENTILATII PLAN SUBSOL	NR. PLAN SA IV01	FORMAT A2+

© ICON DEVELOPMENT & MAINTENANCE s.r.l. - AGATUL INSTAL s.r.l.
ACEST DOCUMENT INTRA SUB INCIDENTA LEGII NR. 91/96 PRIVIND DREPTUL DE AUTOR.
UTILIZAREA SA TREBUIE SA FIE CONFORM CELEI PENTRU CARE A FOST ELABORAT.
FINDO INTERZISA REPRODUCEREA SI DIFUZAREA SARA AUTORIZAREA EXPRESA.



LEGENDA:

	TRASEU INTRODUCERE AER PROASPAT
	TRASEU EVACUARE AER VICIAT
GT	GRILA DE TRANSFER
GCE	GRILA INTRODUCERE AER PROASPAT
GEC	GRILA CIRCULARA EVACUARE AER VICIAT PENTRU MONTAJ LA EXTERIOR CU JANULELE FIXE
VE1	VENTILATOR EXTRACTIE AER
DRC1	GRILA CIRCULARA EVACUARE AER VICIAT
R1	<ul style="list-style-type: none"> - Unitate de ventilare cu recuperare de caldura - Model: BSK Scholar 700 - Debit: 700 mch - Eficienta termica: 95% - Pel: 320W; 230V; 50Hz - Dimensiuni: 625x780x1650mm - Greutate: 160 kg - Diametru Conducta preluare condens: 19mm - Temperatura de operare: -20/60 gC
Nota 1:	<ul style="list-style-type: none"> - Executantul are obligatia ca sa-si insuseasca toate plansele din prezentul proiect si orice nelamurire sau neconcordanta cu realitatea sa o comunice proiectantului. - Prezenta planşa se va optimiza in momentul in care se cunoaste exact tipul echipamentului pe care beneficiarul doreste sa-l achizitioneze.
Nota 2:	<ul style="list-style-type: none"> -Executantul lucrarilor de instalatii are obligatia de a verifica cantitatile de materiale si gabaritele echipamentelor, inainte de ofertare, procurarea materialelor si inceperea executiei si de a semnala eventualele neconcordante ale proiectului. -Executantul vor cuprinde la faza de ofertare toate materialele marunte necesare executarii si punerii in functiune a instalatiilor in conformitate cu specificul materialelor folosite.
Nota 3:	<ul style="list-style-type: none"> -Montarea echipamentelor de catre persoane neautorizate este strict interzisa.
Nota 4:	Este interzisa mascarea conductelor inainte de efectuarea probei de presiune si functionare.
Nota 5:	Pozarea conductelor si montarea tuturor echipamentelor se va face in stricta coroborare cu instructiunile de montaj ale furnizorului/productorului.
Nota 6:	Pentru realizarea instalatiilor se vor procura echipamentele propuse in prezentul proiect sau alte echipamente tehnice similare iar montarea lor de va face dupa o verificare a parametrilor acestora de catre proiectant.
Nota 7:	Contractantul trebuie sa obtina ultimele informatii tehnice, detalii si planuri privind alte specialitati, ca si ultimele planuri de arhitectura si structura si trebuie sa coordoneze lucrarile sale cu cele din alte specialitati, pentru realizarea unei instalatii ingrijite si profesionale.
Nota 8:	Executantul lucrarilor de instalatii trebuie sa verifice ca suprafetele privitoare la anvelopa cladirii cuprinse in tabelul centralizator sa fie identice cu cele existente in momentul executiei. In cazul in care aceste suprafete nu coincid se vor lua masuri pentru reglementarea situatiei.
Nota 9:	Executantul lucrarilor de instalatii se va asigura ca toate materialele si echipamentele procurate pentru realizarea instalatiilor poarta marcarul CE si sunt insotite de Declaratia de Conformitate.
Nota 10:	

PROIECTANT GENERAL

AGATUL INSTAL S.R.L.

PROIECTANT SPECIALITATE

ING. RODICA HALALAU

PROIECTAT

ING. ANDREI TUBUREANU

DESENAT

ING. RAREȘ TUBUREANU

CATEGORIA DE IMPORTANȚĂ A CONSTRUCȚIEI:

C - NORMALĂ - (cf. HG nr. 760/1997 și în conformitate cu meteoconștientizarea specifică)

CLASA DE IMPORTANȚĂ A CONSTRUCȚIEI:

1 - conform P 100-1 / 2013 (potrivit reglementarilor tehnice, operații cu categoria de importanță)

GRADUL DE REZISTENȚĂ LA FOC:

gradul III (conform P 118 / 99)

RISCA DE INCENDIU:

risca mică (conform P 118 / 99)

SEF PROIECT: **ing. Rodica Halalau**

PROIECTAT: **ing. Andrei Tubureanu**

DESENAT: **ing. Rares Tubureanu**

PROIECTANT SPECIALITATE

AGATUL INSTAL S.R.L.

PROIECTANT SPECIALITATE

ING. RODICA HALALAU

PROIECTAT

ING. ANDREI TUBUREANU

DESENAT

ING. RAREȘ TUBUREANU

SCARA

150

DATA

2024

ADRESA: Calea Domneasca, nr. 184, mun. Targoviste, jud. Dambovitza

BENEFICIAR: Municipiul Targoviste

INSTALATI VENTILATI

PLAN PARTER

NR. PROIECT

202023

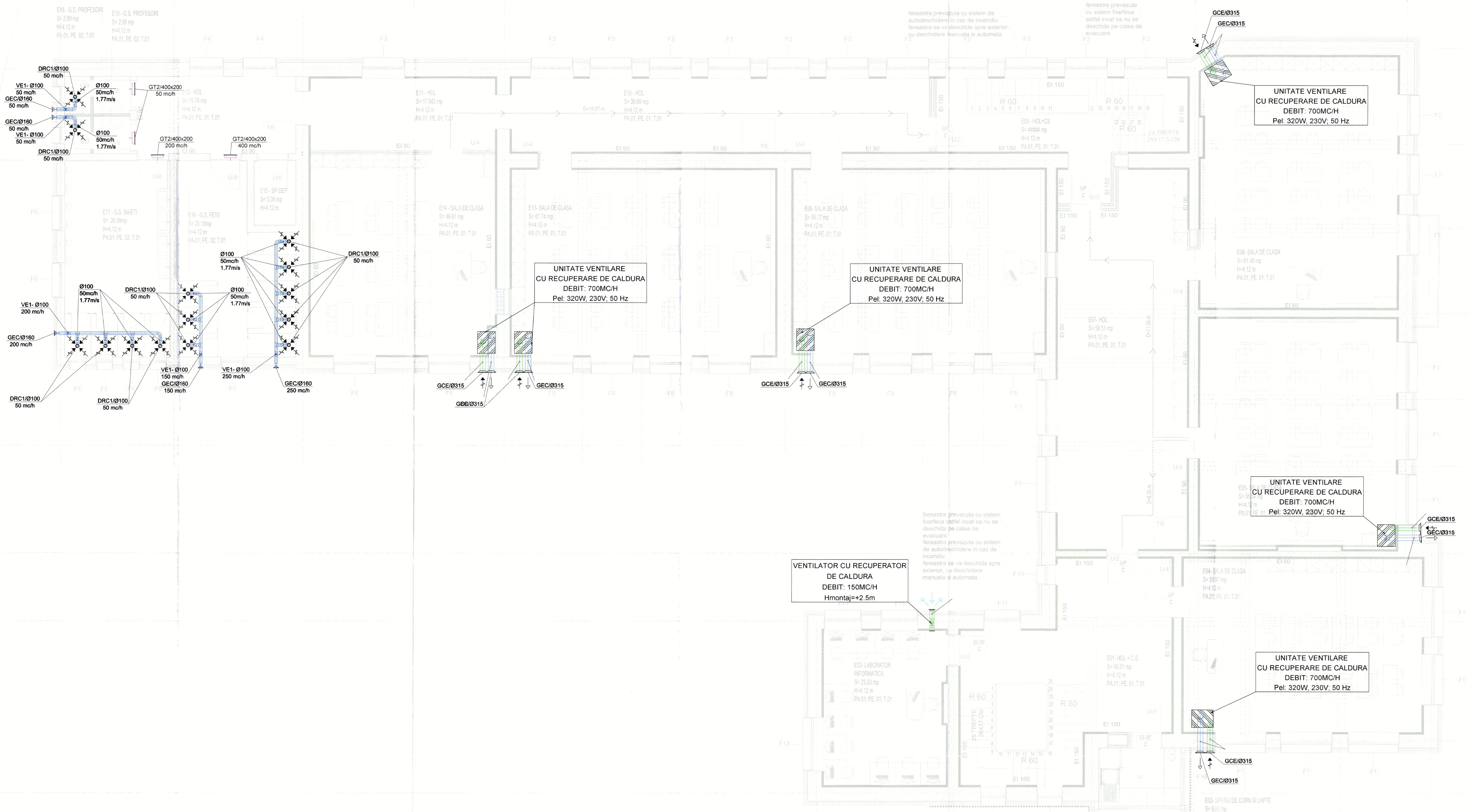
FAZA

PT-DE

NR. PLANȘA

IV02

FORMAT A1+



LEGENDA:

	TRASEU INTRODUCERE AER PROASPAT
	TRASEU EVACUARE AER VICIAT
GT	GRILA DE TRANSFER
GCE	GRILA INTRODUCERE AER PROASPAT
GEC	GRILA CIRCULARA EVACUARE AER VICIAT PENTRU MONTAJ LA EXTERIOR CU JANULELE FIXE
VE1	VENTILATOR EXTRACTIE AER
DRC1	GRILA CIRCULARA EVACUARE AER VICIAT
R1	<ul style="list-style-type: none"> Unitate de ventilare cu recuperare de caldura Model: BSK Scholar 700 Debit: 700 m³/h Efficienta termica: 95% Pei: 320W, 230V, 50Hz Dimensiuni: 625x780x1650mm Greutate: 160 kg Diametru Conducta preluare condens: 19mm Temperatura de operare: -20/60 gC
Nota 1:	<ul style="list-style-type: none"> Executantul are obligatia ca sa-si insuseasca toate plansele din prezentul proiect si orice nelamurire sau neconcordanta cu realitatea sa o comunice proiectantului. Prezenta plansa se va optimiza in momentul in care se cunoaste exact tipul echipamentului pe care beneficiarul doreste sa-l achizitioneze.
Nota 2:	<ul style="list-style-type: none"> Executantul lucrarilor de instalatii are obligatia de a verifica cantitatile de materiale si gabaritele echipamentelor, inainte de ofertare, procurarea materialelor si inceperea executiei si de a semnaliza eventualele neconcordante ale proiectului. Executantul va cuprinde la faza de ofertare toate materialele marunte necesare executarii si punerii in functiune a instalatiilor in conformitate cu specificul materialelor folosite.
Nota 3:	<ul style="list-style-type: none"> Montarea echipamentelor de catre persoane neautorizate este strict interzisa. Este interzisa mascarea conductelor inainte de efectuarea probei de presiune si functionare.
Nota 4:	<ul style="list-style-type: none"> Este interzisa mascarea conductelor inainte de efectuarea probei de presiune si functionare.
Nota 5:	<ul style="list-style-type: none"> Pozarea conductelor si montarea tuturor echipamentelor se va face in stricta coroborare cu instructiunile de montaj ale furnizorului/producerului.
Nota 6:	<ul style="list-style-type: none"> Pentru realizarea instalatiilor se vor procura echipamentele propuse in prezentul proiect sau alte echipamente tehnic similare iar montarea lor de va face dupa o verificare a parametrilor acestora de catre proiectant.
Nota 7:	<ul style="list-style-type: none"> Contractantul trebuie sa obtina ultimele informatii tehnice, detalii si planuri privind alte specialitati, ca si ultimele planuri de arhitectura si structura si trebuie sa coordoneze lucrarile sale cu cele din alte specialitati, pentru realizarea unei instalatii ingrijite si profesionale.
Nota 8:	<ul style="list-style-type: none"> Contractantul trebuie sa obtina ultimele informatii tehnice, detalii si planuri privind alte specialitati, ca si ultimele planuri de arhitectura si structura si trebuie sa coordoneze lucrarile sale cu cele din alte specialitati, pentru realizarea unei instalatii ingrijite si profesionale.
Nota 9:	<ul style="list-style-type: none"> Executantul lucrarilor de instalatii trebuie sa verifice ca suprafetele privitoare la anvelopa cladirii cuprinse in tabelul centralizator sa fie identice cu cele existente in momentul executiei. In cazul in care aceste suprafete nu coincid se vor lua masuri pentru reglementarea situatiei.
Nota 10:	<ul style="list-style-type: none"> Executantul lucrarilor de instalatii se va asigura ca toate materialele si echipamentele procurate pentru realizarea instalatiilor poarta marcatul CE si sunt insotite de Declaratia de Conformitate.



<p>AGATUL INSTAL S.R.L. Calea Domneasca nr. 184, mun. Targoviste, jud. Dambovitza</p>	<p>PROIECTANT SPECIALITATE</p> <p>ING. ANDREI TUBUREANU</p>	<p>DENUMIRE PROIECT</p> <p>Reabilitarea, modernizarea, consolidarea si dotarea Scolii Gimnaziale Vasile Calitza din Targoviste, jud. Dambovitza</p>	<p>NR. PROIECT</p> <p>20/2023</p>
<p>SEF PROIECT</p> <p>ING. ANDREI TUBUREANU</p>	<p>SCARA</p> <p>1:50</p>	<p>ADRESA</p> <p>Calea Domneasca nr. 184, mun. Targoviste, jud. Dambovitza</p>	<p>FAZA</p> <p>PT-DE</p>
<p>DESENAT</p> <p>ING. RARES TUBUREANU</p>	<p>DATA</p> <p>2024</p>	<p>BENEFICIAR</p> <p>Municipiul Targoviste</p>	<p>NR. PLANSA</p> <p>IV03</p>
<p>PROIECTANT GENERAL</p> <p>ING. ANDREI TUBUREANU</p>			<p>FORMAT A1+</p>